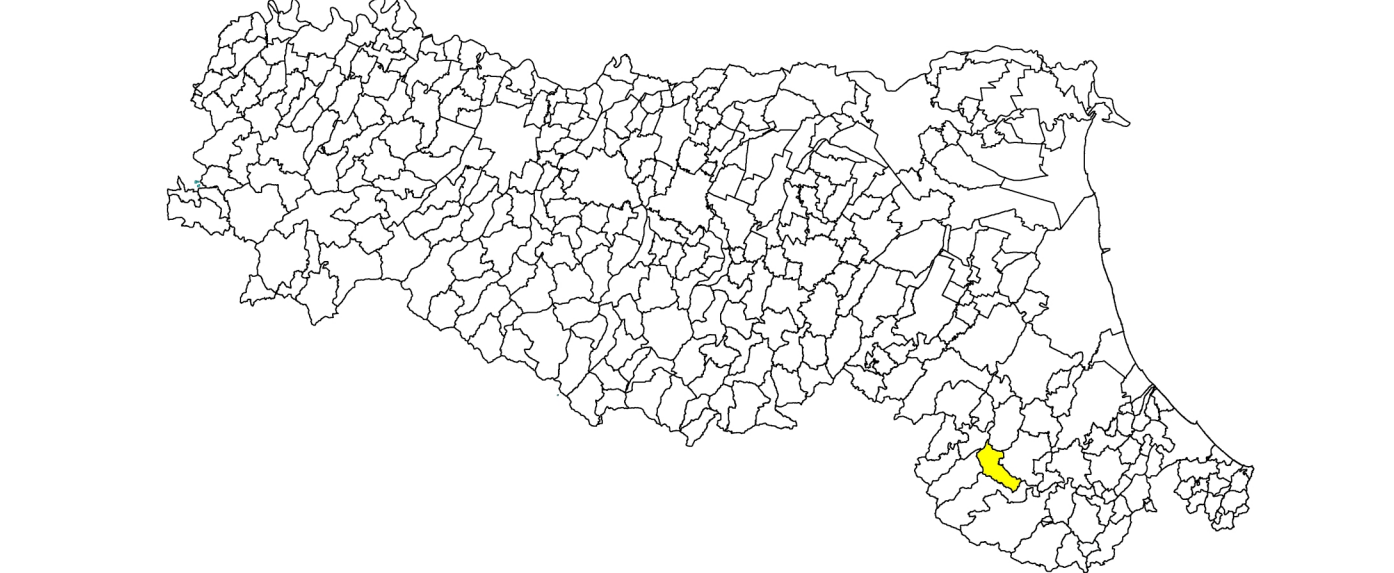


MICROZONAZIONE SISMICA

Carta delle microzone omogenee in prospettiva sismica

scala 1:5.000

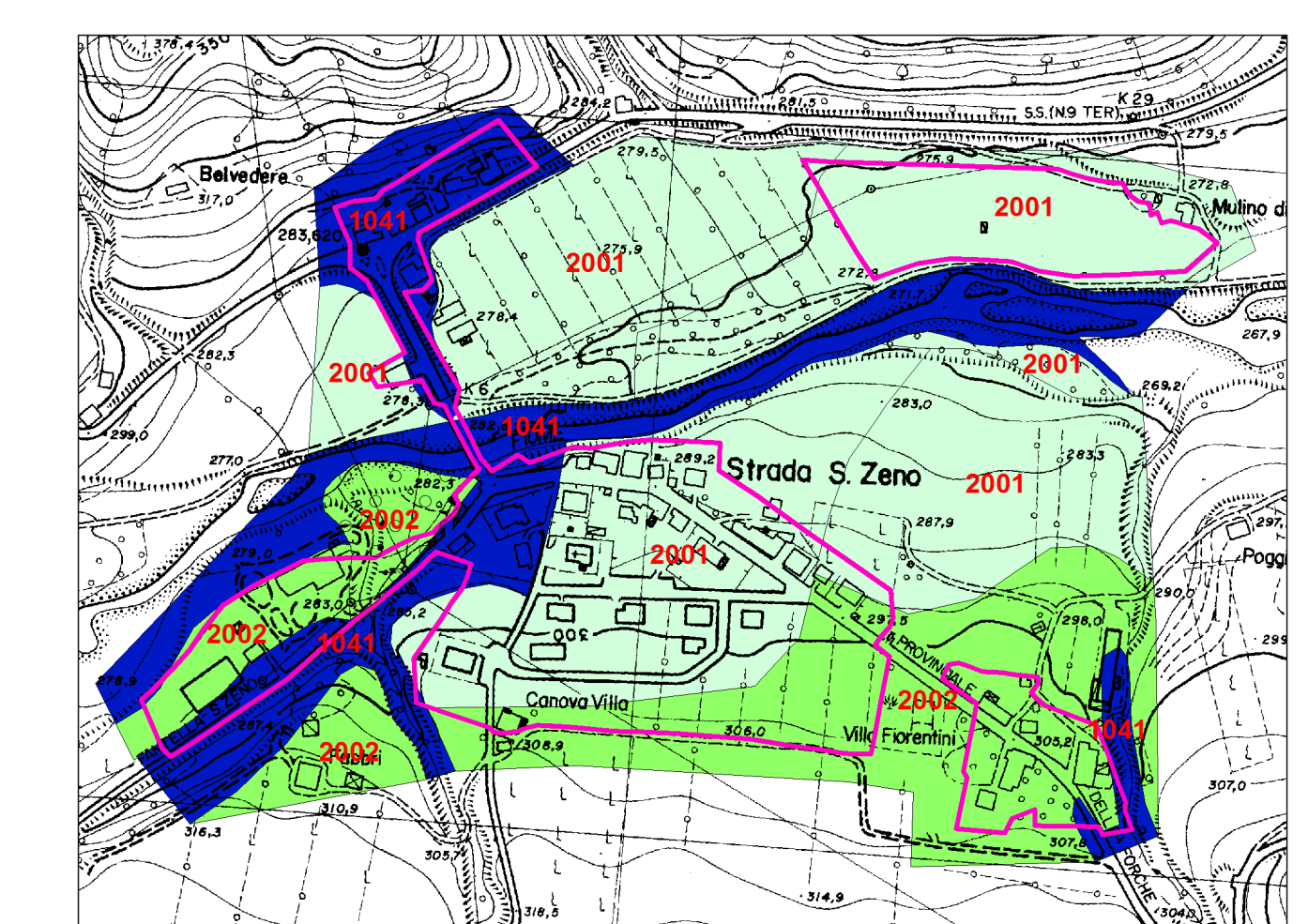
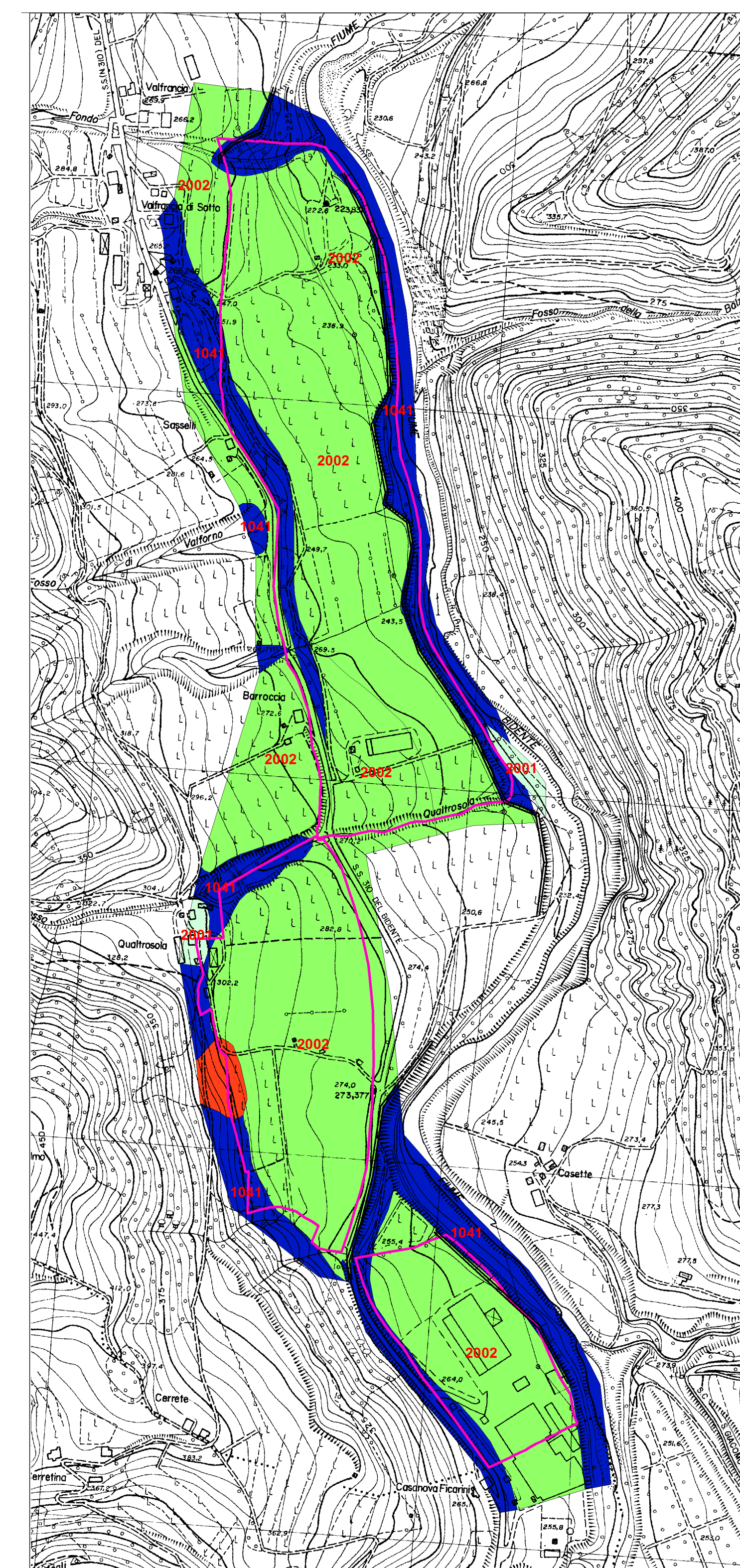
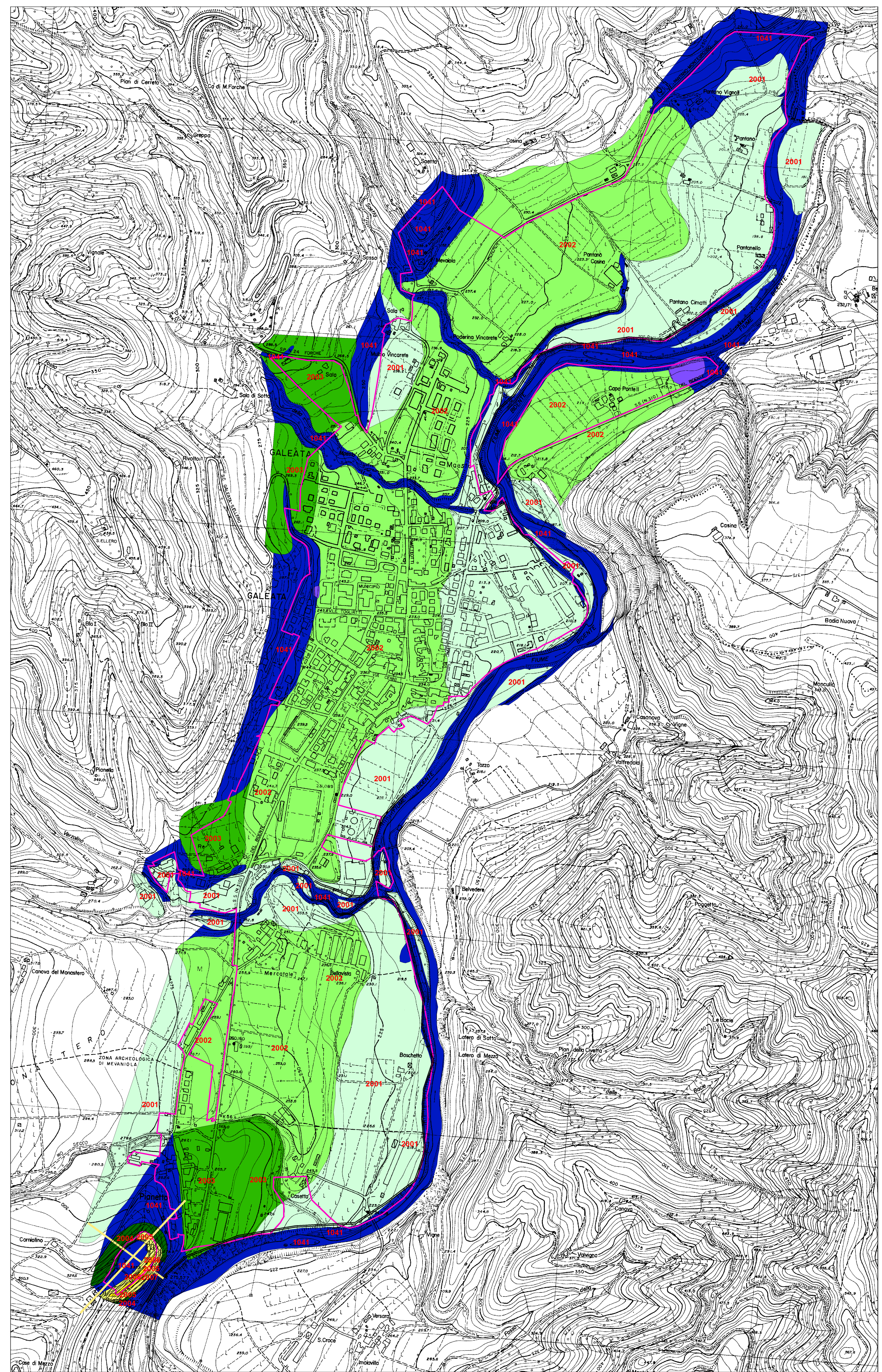
Regione Emilia-Romagna
Comune di Galeata



Regione	Soggetto realizzatore	Data
	GeoExploration www.geoexploration.net Via Costiera n.3/A, 47122 Forlì Tel/Fax (+39) 0543 782462 e-mail: info@geoexploration.net C.F. / P.IVA 0322794041 - R.E.A. 322247 Collaboratori: Dr. Geol. Arianna Lazzerini geologia - geotecnica Dr. Daniele Brozzetti elaborazioni cartografiche	Agosto 2013

Legenda

- Zone stabili**
- Altezza di litotipi
- Zone stabili suscettibili di amplificazioni locali**
- ZONAS1
 - ZONAS2
 - ZONAS3
 - ZONAS4
 - ZONAS5
 - ZONAS6
 - ZONAS7
- Zone suscettibili di instabilità**
- Instabilità di versante: Attiva
 - Instabilità di versante: Quiescente
- Forme di superficie e sepolte**
- Conoide alluvionale
 - Orlo di terrazzo fluviale (10-20m)
- Traccia di sezione topografica**
- Traccia per gli approfondimenti delle amplificazioni topografiche
- Altri elementi**
- Inviluppo ambiti urbanizzati e urbanizzabili (agg. marzo 2013)



Zone stabili	Zone stabili suscettibili di amplificazioni locali						
	zona S1	zona S2	zona S3	zona S4	zona S5	zona S6	zona S7
Litologia dei terreni di copertura	Tipologia di substrato						
ML: Limi inorganici, sabbie fini limose o argillose, limi argillosi di bassa plasticità	ALS: Substrato rigido, alternanza di litotipi stratificati Formazioni: FMA3 e 4 - stato di addensamento addensato						
Ambienti genetico deposizionali							
ec - eluvi/colluv tf - terrazzo fluviale							