



Attuazione dell'articolo 11 della legge 24 giugno 2009, n.77

# ANALISI DELLA CONDIZIONE LIMITE PER L'EMERGENZA (CLE)

Carta di Dettaglio  
Scala 1:5.000

Regione Emilia-Romagna  
Comune di Longiano



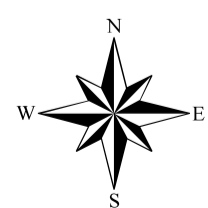
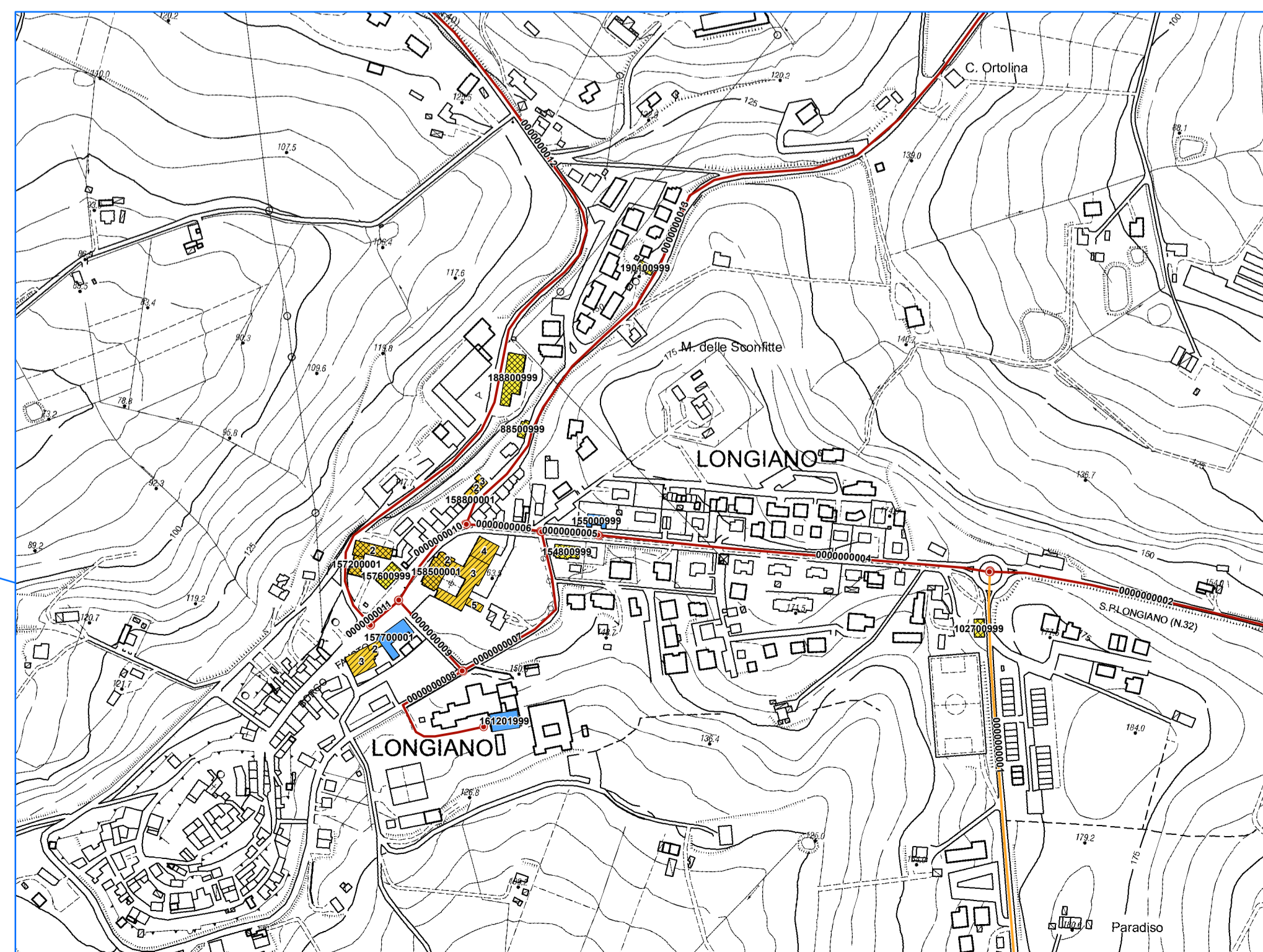
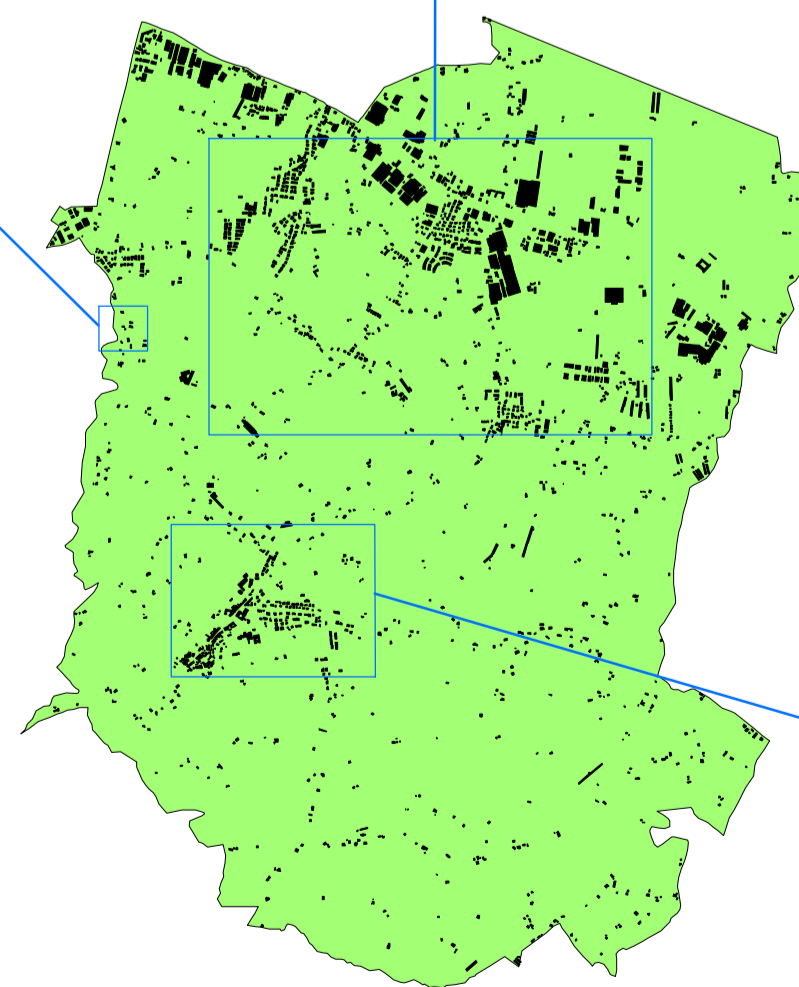
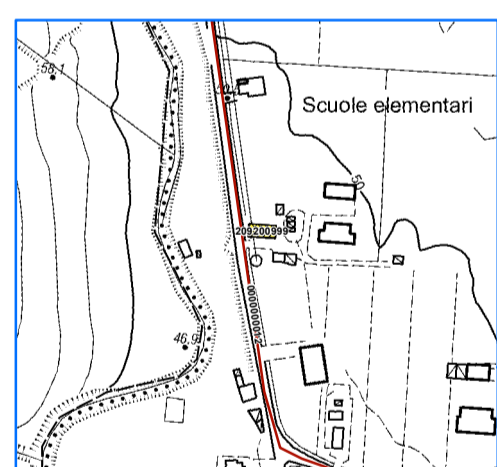
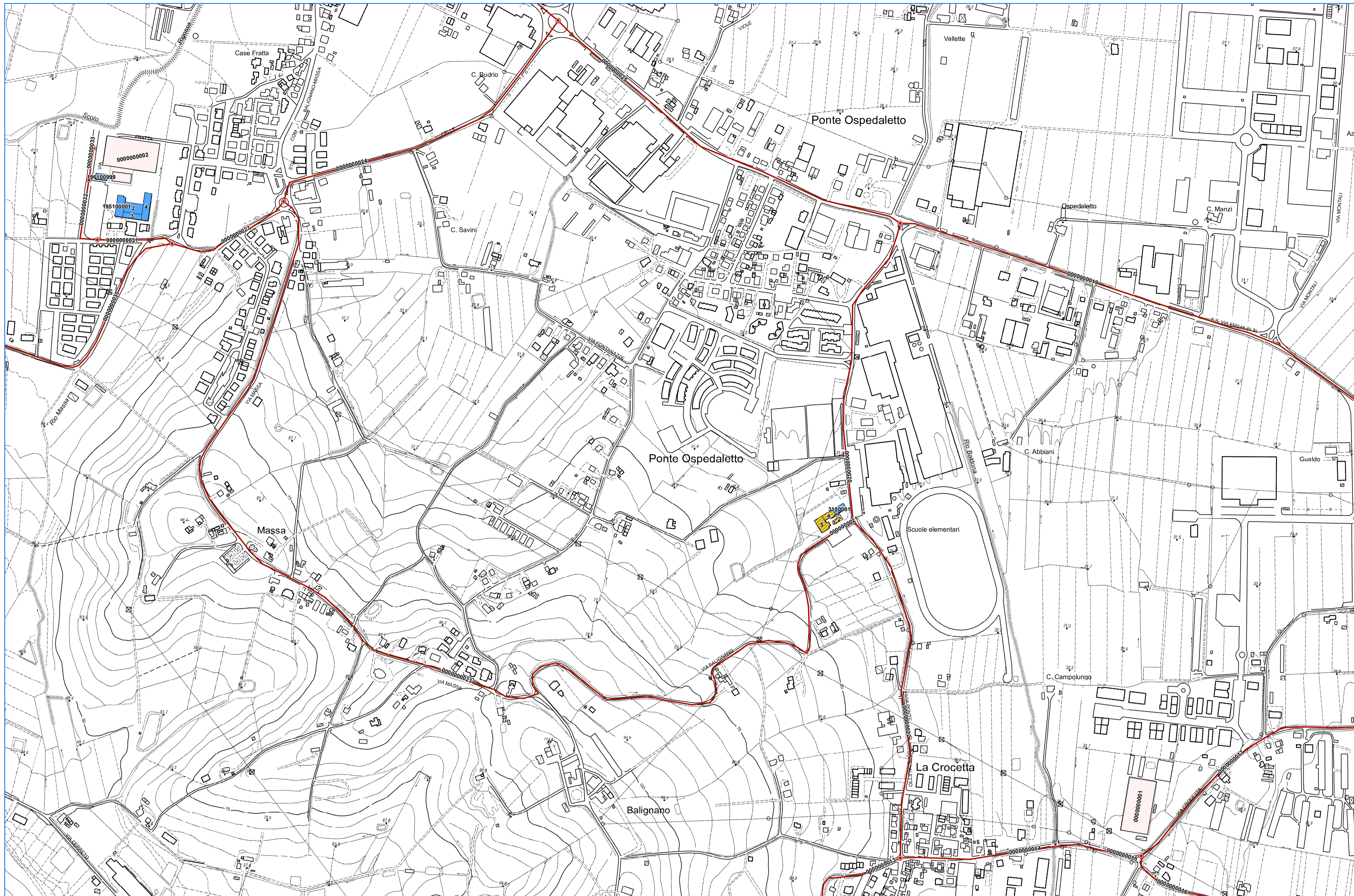
Regione	Soggetto realizzatore	Data
Emilia-Romagna	Geologo Dott. Aldo Antoniazzi Studio di Geologia Tecnica ed Ambientale (capogruppo/mandatario) Dott. Geol. Stefano Castagnetti (mandante) Dott. Arch. Sara Emmanuelli (mandante) Dott. Geol. Maurizio Moroni (mandante) Dott. Geol. Alfredo Ricci (mandante) Collaboratori: Dott. Geol. Marco Baldi Dott. Geol. Gian Marco Veneziani	Novembre 2020

## Legenda CLE

Codice Provincia: 040  
Codice Comune: 018

### Sistema di gestione dell'emergenza

- Edificio strategico
- Area di emergenza (RICOVERO)
- Infrastruttura di connessione
- Infrastruttura di accessibilità
- Aggregato strutturale interferente
- Unità strutturale interferente appartenente ad un AS
- Unità strutturale non interferente appartenente ad un AS
- Unità strutturale interferente isolata
- Confine comunale



0 50 100 200 300 400 500 Meters

Base cartografica: DBTR2013 Regione Emilia - Romagna