



Attuazione dell'articolo 11 della legge 24 giugno 2009, n.77

# MICROZONAZIONE SISMICA

## Carta di microzonazione sismica

FA SI 0,5-1,0s

scala 1:10.000

Regione Emilia-Romagna

Comune di Longiano



Regione	Soggetto realizzatore	Data
Emilia-Romagna	Geologo Dott. Aldo Antoniazzi Studio di Geologia Tecnica ed Ambientale (capogruppo/mandatario) Dott. Geol. Stefano Castagnetti (mandante) Dott. Arch. Sara Emanuelli (mandante) Dott. Geol. Maurizio Moroni (mandante) Dott. Geol. Alfredo Ricci (mandante) Collaboratori: Dott. Geol. Marco Baldi Dott. Geol. Gian Marco Veneziani	Settembre 2020

### Legenda

#### Zone stabili suscettibili di amplificazioni locali

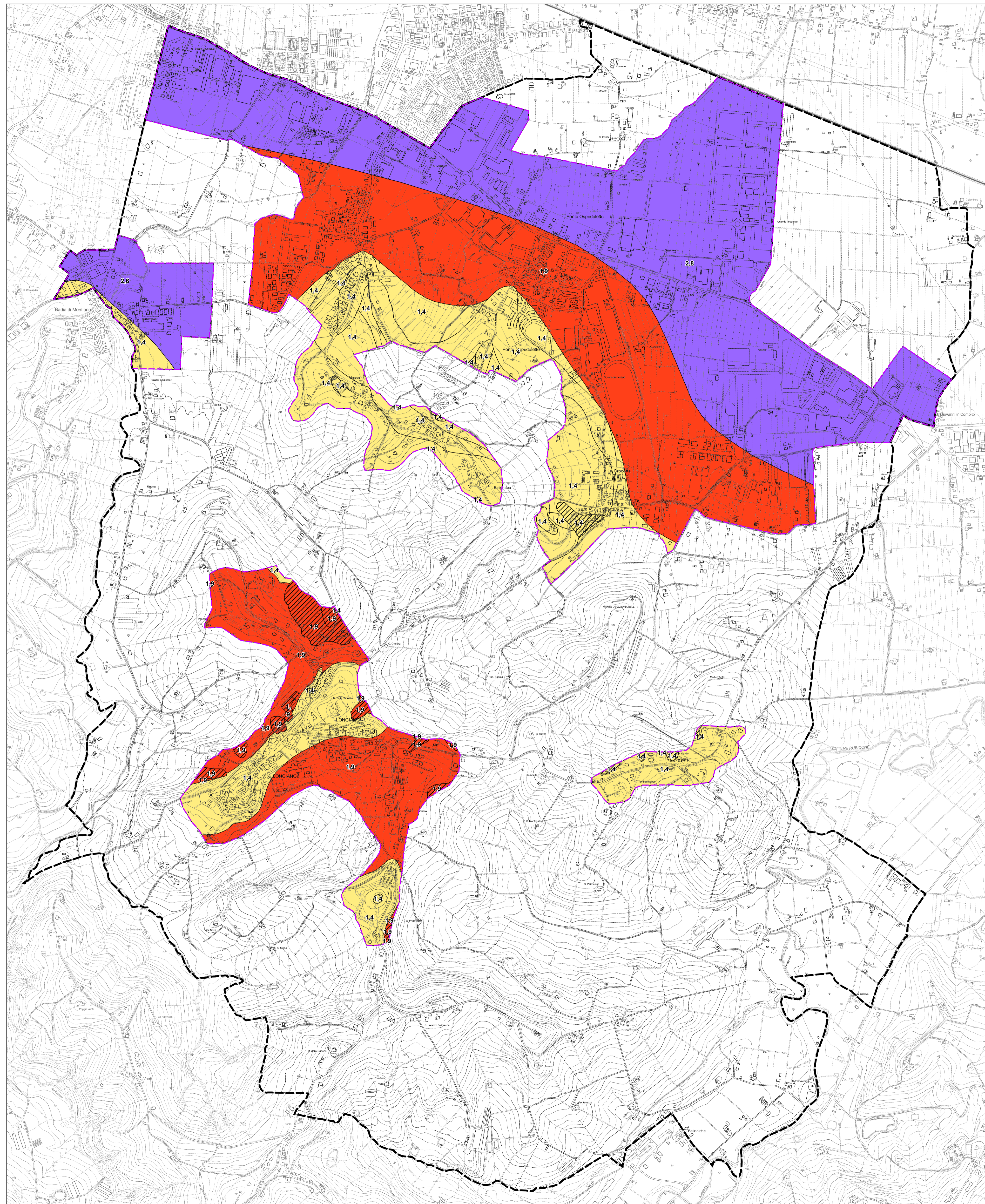
I valori dei Fattori di Amplificazione sono stati ricavati dalle tabelle allegate alla DGR n. 630/2019 della Regione Emilia-Romagna

- FA SI 0,5-1,0s = 1,3 - 1,4
- FA SI 0,5-1,0s = 1,9 - 2,0
- FA SI 0,5-1,0s = 2,5 - 3,0

#### Zone di attenzione per instabilità (Livello 2)

- ZAFR - Zona di attenzione per instabilità di versante  
FA SI 0,5-1,0s = 1,3 - 1,4
- ZAFR - Zona di attenzione per instabilità di versante  
FA SI 0,5-1,0s = 1,9 - 2,0

- Confine comunale
- Aree oggetto di microzonazione sismica



0 250 500 1.000 Metri