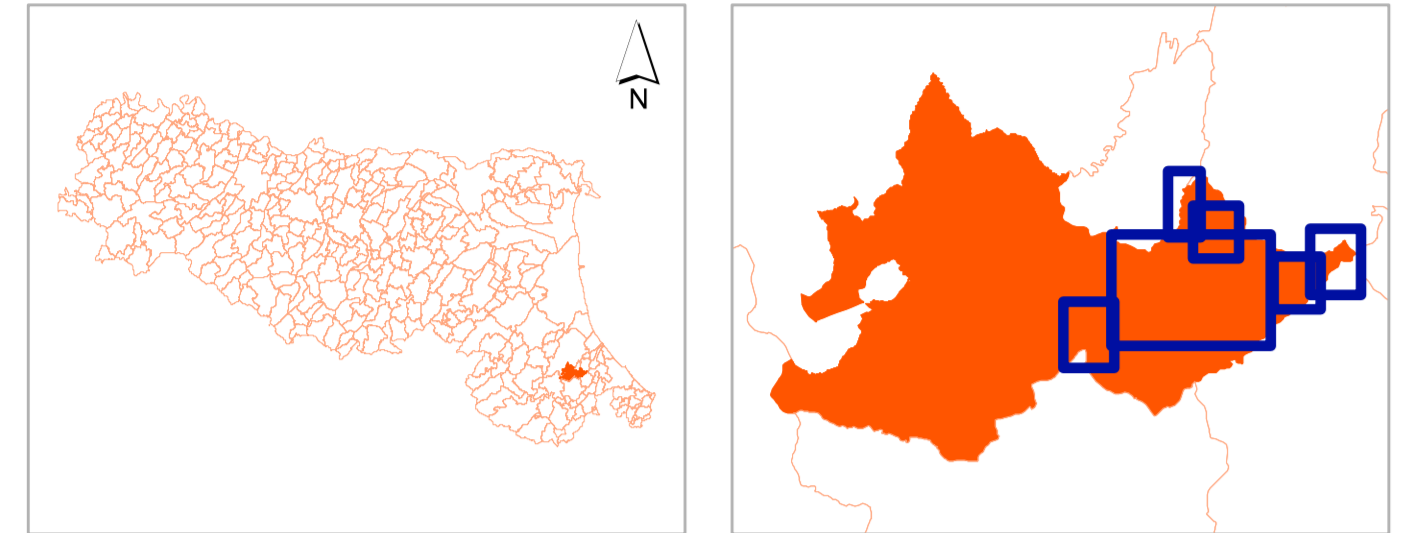


MICROZONAZIONE SISMICA

Carta geologico tecnica

Tavola 2
scala 1 : 5.000

Regione Emilia Romagna
Comune di Roncofreddo




 Soggetto Realizzatore
 Dott. Geol. Antonio Maria Baldi
 Data
 Agosto 2013

Legenda

Terreni di copertura BI Terreni contenenti resti di attività antropica GP Ghiaie pulite con granulometria poco assortita, miscela di ghiaia e sabbia GM Ghiaie limose, miscela di ghiaia, sabbia e limo SP Sabbie pulite con granulometria poco assortita	Forme di superficie e sepolte Conoidi alluvionali Elementi lineari Orlo di terrazzo fluviale Traccia di sinclinale Traccia di anticlinale Traccia di sezione geologica
Substrato geologico NR ALS Alteranza di litotipi stratificato NRS Substrato geologico non rigido stratificato	Faglie non attive Diretta/contatto tettonico (certa) Diretta/contatto tettonico (presunta) Inversa (certa) Trascorrente/obliqua/sovrascorrimento (certa) Trascorrente/obliqua/sovrascorrimento (presunta)
Instabilità di versante Crollo - attiva Scorrimento - attiva Colamento - attiva Complessa - attiva Non definito - attiva Scorrimento - quiescente Colamento - quiescente Complessa - quiescente Non definito - quiescente Colamento - inattiva	Elementi geologici e idrogeologici Clacitura strati Profondità (m) substrato rigido raggiunto da sondaggio o pozzo

