

MICROZONAZIONE SISMICA

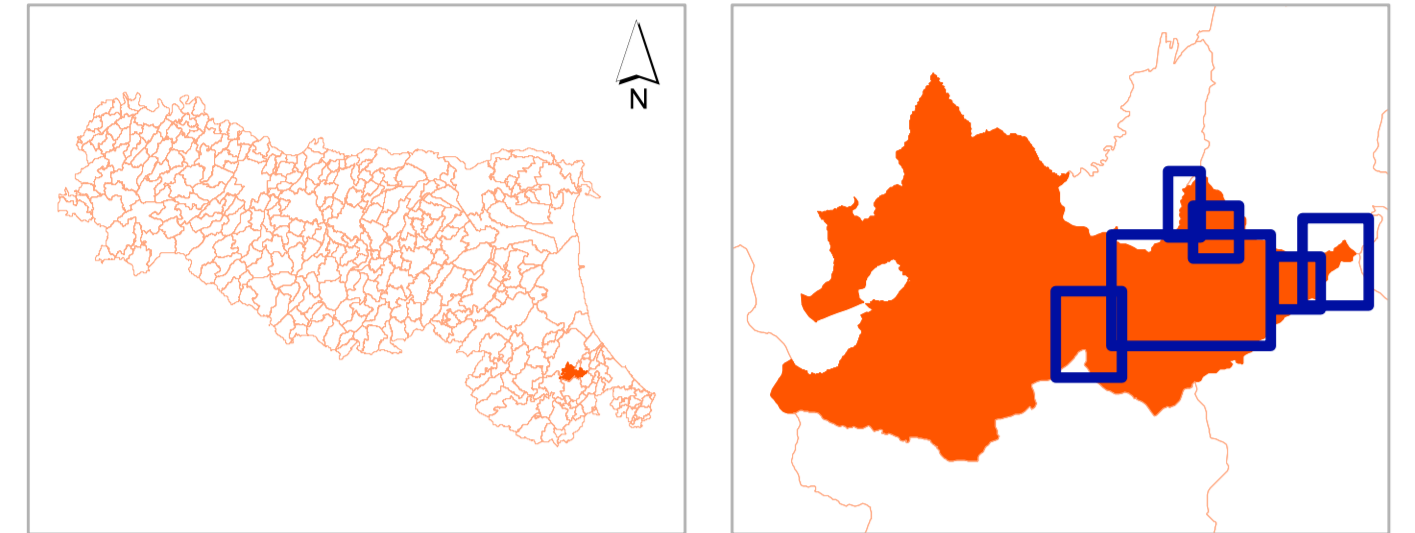
Carta delle microzone omogenee in prospettiva sismica

Tavola 2

scala 1 : 5.000

Regione Emilia Romagna

Comune di Roncofreddo




 Soggetto Realizzatore
Dott. Geol. Antonio Maria Baldi
 Data
 Agosto 2013

Legenda

- Zone stabili**
- Zone stabili (alternanza di litipi stratificati): Arenarie pelliche e marne
- Zone stabili suscettibili di amplificazioni locali**
- Zona 1: Ghiaia e sabbia limosa soprastanti sabbie con clasti e successivamente alternanza di litipi arenacei e pellici
 - Zona 2: Ghiaia e sabbia limosa soprastanti sabbie con clasti e successivamente alternanza di litipi arenacei e pellici
 - Zona 3: Sabbie con clasti soprastanti un'alternanza di litipi arenacei e pellici
 - Zona 4: Ghiaia limosa e sabbia soprastanti arenarie e pellici o argille siltose
 - Zona 5: Ghiaia limosa e sabbia soprastanti un'alternanza di litipi arenacei e pellici
 - Zona 6: Argille varicolori e argille scagliose
 - Zona 7: Alternanza di litipi arenacei e pellici
 - Zona 8: Alternanza di litipi pellici e subordinatamente arenacei
 - Zona 9: Arenarie pelliche e marne potenzialmente soggette ad amplificazione topografica
- Zone suscettibili di instabilità**
- Instabilità di versante: Attiva
 - Instabilità di versante: Quiescente
 - Instabilità di versante: Inattiva
- Forme di superficie e sepolte**
- Conoidi alluvionali
- Elementi lineari**
- Orlo di terrazzo fluviale
 - Traccia della sezione topografica

