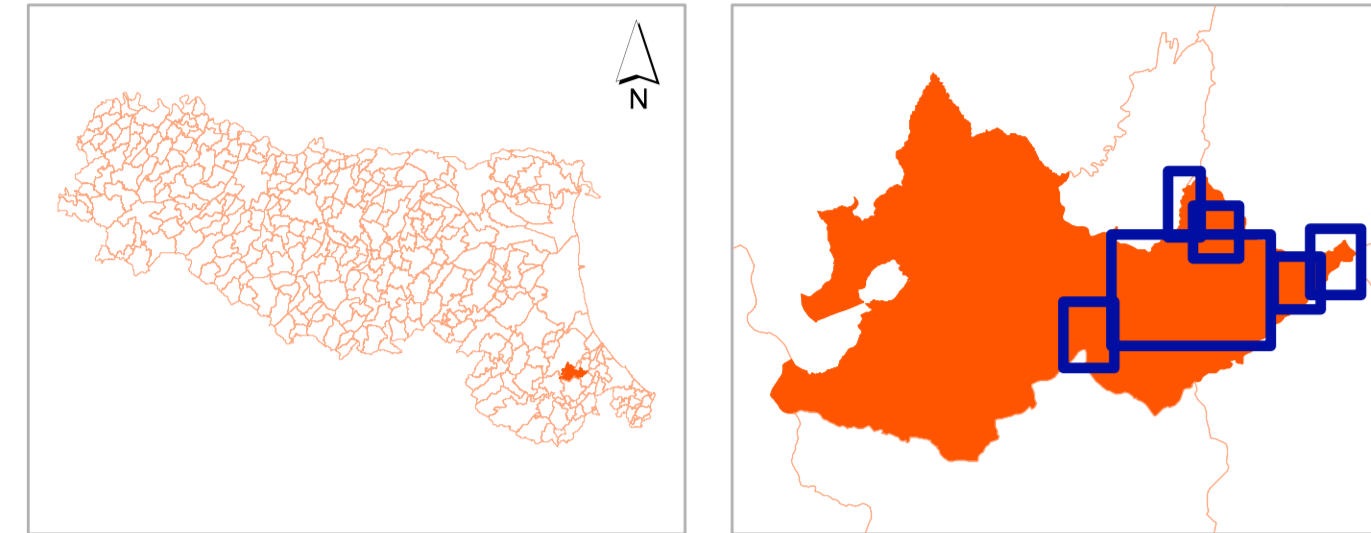


MICROZONAZIONE SISMICA

Carta di microzonazione sismica Livello 2 (FaPGA)

Tavola 2
scala 1 : 5.000

Regione Emilia Romagna
Comune di Roncofreddo




 Soggetto Realizzatore
 Dott. Geol. Antonio Maria Baldi
 Data
 Agosto 2013

Legenda

Zone stabili

Zone stabili (F_{acc}=1.0)

Zone stabili suscettibili di amplificazioni locali (F_{acc})

- 1.1 - 1.2
- 1.3 - 1.4
- 1.5 - 1.6
- 1.7 - 1.8
- 1.9 - 2.0
- 2.1 - 2.2
- 2.3 - 2.4
- ≥ 2.5

Zone suscettibili di instabilità

- Instabilità di versante e relativo valore di amplificazione locale
- Zone suscettibili ad amplificazione topografica con relativo fattore St
- Indagine di sito con relativo fattore di amplificazione derivato

