

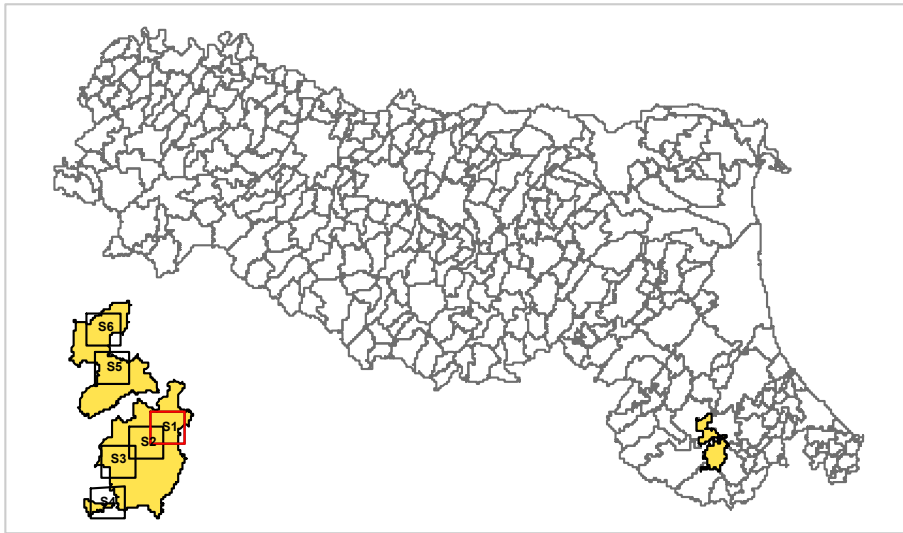
MICROZONAZIONE SISMICA

Carta geologico-technica

scala 1 : 5.000

Regione Emilia-Romagna

Comune di Sarsina



Regione	Soggetto realizzatore	Data

Legenda

Terreni di copertura

- GW Ghiaie pulite con granulometria ben assortita, miscela di ghiaie e sabbie
- GP Ghiaie pulite con granulometria poco assortita, miscela di ghiaie e sabbie
- GM Ghiaie limose, miscela di ghiaia, sabbia e limo
- SP Sabbie pulite con granulometria poco assortita
- SM Sabbie limose, miscela di sabbie e limo
- OL Limi organici, argille limose organiche di bassa plasticità

Substrato geologico rigido

- Lapideo
- Granulare cementato
- Coesivo sovraconsolidato
- Alternanza di litotipi

Instabilità di versante

- Crollo o ribaltamento - attiva
- Scorrimento - attiva
- Colata - attiva
- Complessa - attiva
- Non definita - attiva
- Crollo o ribaltamento - quiescente
- Scorrimento - quiescente
- Colata - quiescente
- Complessa - quiescente
- Non definita - quiescente

Elementi tettonico strutturali

- Faglia diretta non attiva (certa)
- Faglia diretta non attiva (presunta)
- Faglia inversa non attiva (certa)
- Faglia inversa non attiva (presunta)

- Faglia trascorrente non attiva (certa)
- Faglia trascorrente non attiva (presunta)

Elementi geologici e idrogeologici

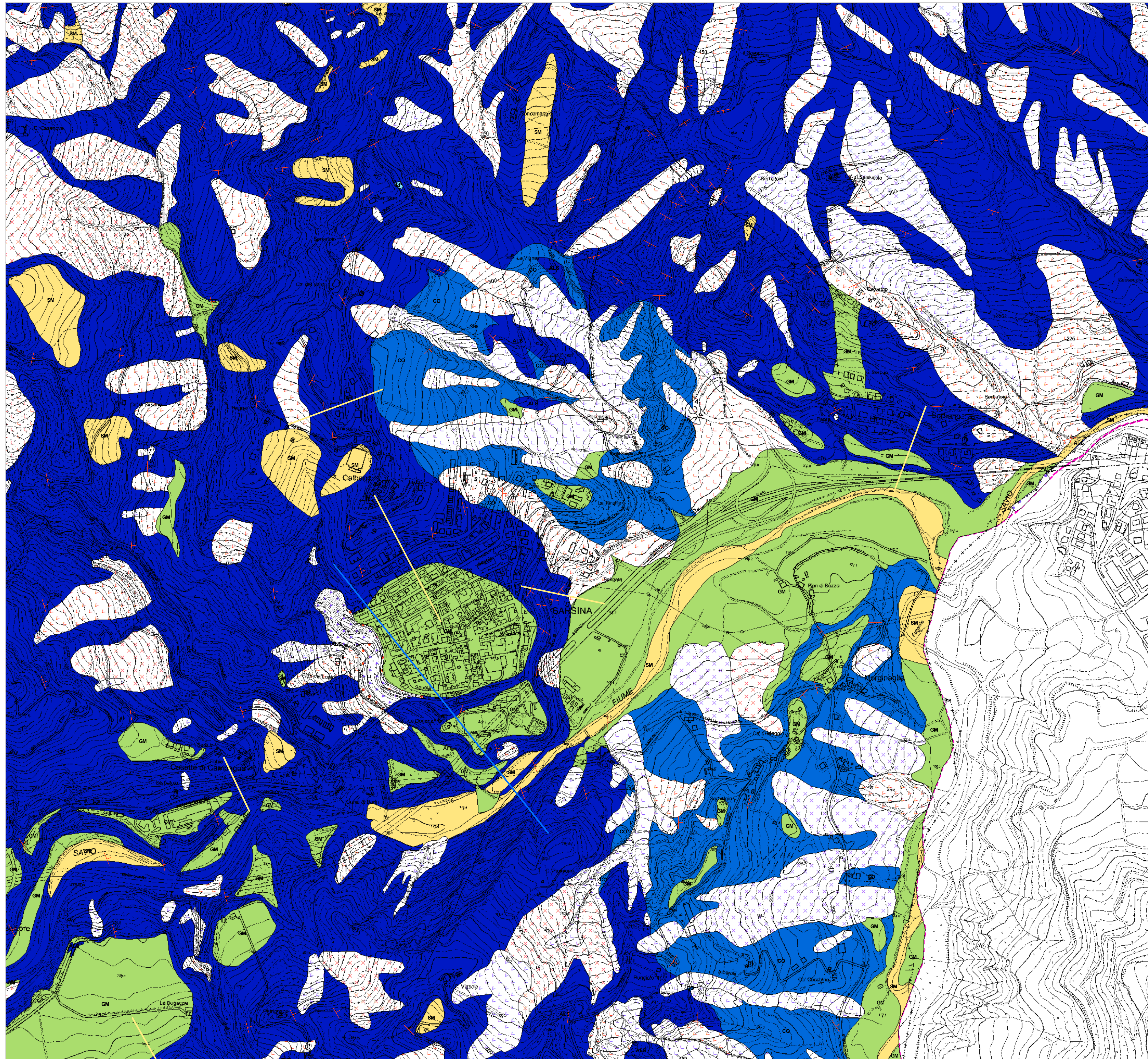
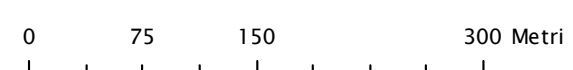
- Giacitura strati
- Sondaggio che ha raggiunto il substrato rigido
- Sondaggio che non ha raggiunto il substrato rigido
- Traccia di sezione geologico-technica
- Traccia di sezione topografica

Forme di superficie e sepolte

- Conoide alluvionale
- Falda detritica
- Orlo di scarpata morfologica (10-20m)
- Orlo di terrazzo fluviale (10-20m)

Confine comunale

- Confine comunale



MICROZONAZIONE SISMICA

Carta geologico-technica

scala 1 : 5.000

Regione Emilia-Romagna
Comune di Sarsina



Regione	Soggetto realizzatore	Data

Legenda

Terreni di copertura

- GW Ghiaie pulite con granulometria ben assortita, miscela di ghiaie e sabbie
- GP Ghiaie pulite con granulometria poco assortita, miscela di ghiaie e sabbie
- GM Ghiaie limose, miscela di ghiaia, sabbia e limo
- SP Sabbie pulite con granulometria poco assortita
- SM Sabbie limose, miscela di sabbie e limo
- OL Limi organici, argille limose organiche di bassa plasticità

Substrato geologico rigido

- Lapideo
- Granulare cementato
- Coesivo sovraconsolidato
- Alternanza di litotipi

Instabilità di versante

- Crollo o ribaltamento - attiva
- Scorrimento - attiva
- Colata - attiva
- Complessa - attiva
- Non definita - attiva
- Crollo o ribaltamento - quiescente
- Scorrimento - quiescente
- Colata - quiescente
- Complessa - quiescente
- Non definita - quiescente

Elementi tettonico strutturali

- Faglia diretta non attiva (certa)
- Faglia diretta non attiva (presunta)
- Faglia inversa non attiva (certa)
- Faglia inversa non attiva (presunta)

- Faglia trascorrente non attiva (certa)
- Faglia trascorrente non attiva (presunta)

Elementi geologici e idrogeologici

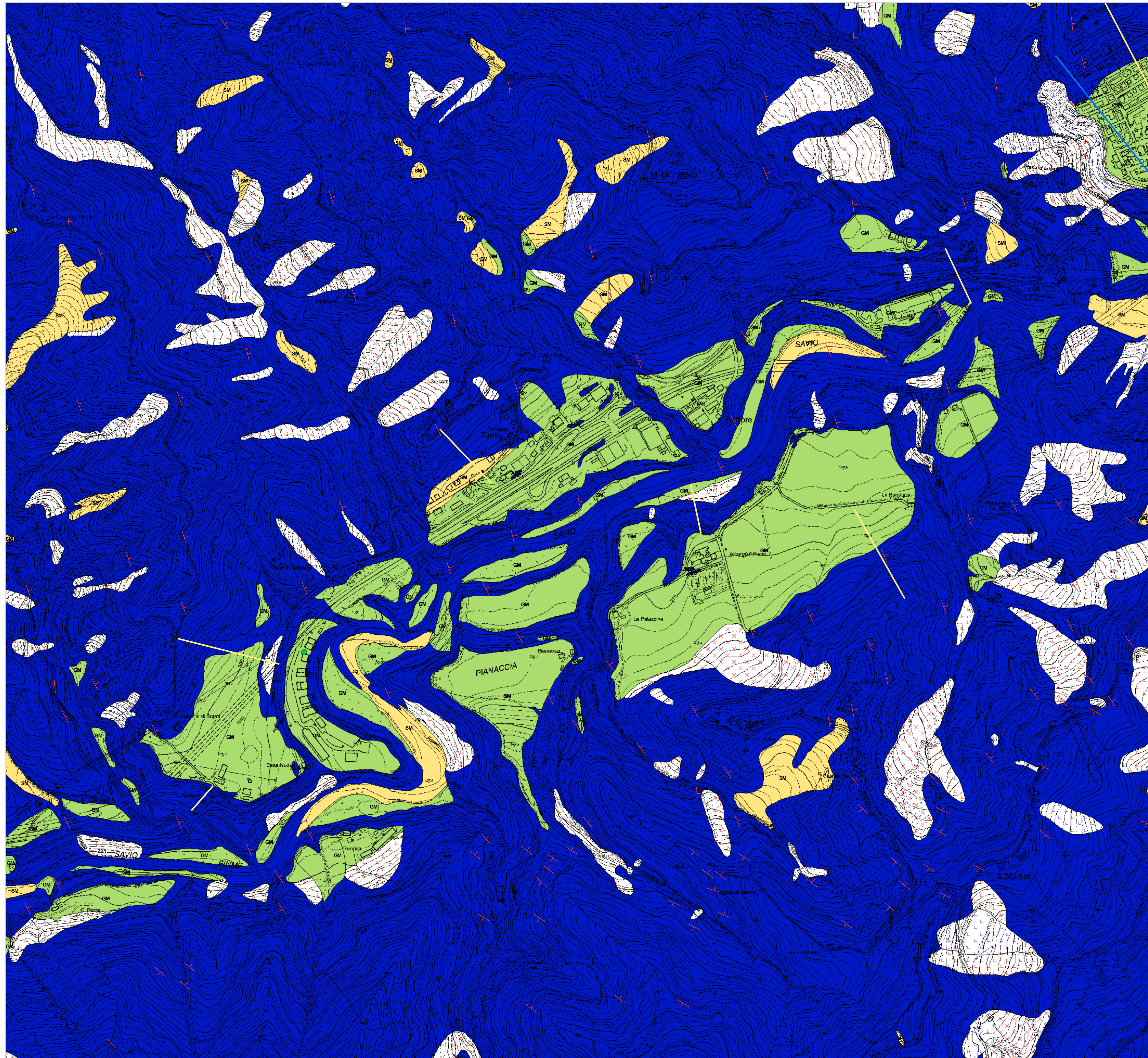
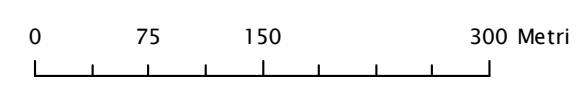
- Giacitura strati
- Sondaggio che ha raggiunto il substrato rigido
- Sondaggio che non ha raggiunto il substrato rigido
- Traccia di sezione geologico-technica
- Traccia di sezione topografica

Forme di superficie e sepolte

- Conoide alluvionale
- Falda detritica
- Orlo di scarpata morfologica (10-20m)
- Orlo di terrazzo fluviale (10-20m)

Confine comunale

- Confine comunale



MICROZONAZIONE SISMICA

Carta geologico-tecnica

scala 1 : 5.000

Regione Emilia-Romagna
Comune di Sarsina



Regione	Soggetto realizzatore	Data

Legenda

Terreni di copertura

- GW Ghiaie pulite con granulometria ben assortita, miscela di ghiaie e sabbie
- GP Ghiaie pulite con granulometria poco assortita, miscela di ghiaie e sabbie
- GM Ghiaie limose, miscela di ghiaia, sabbia e limo
- SP Sabbie pulite con granulometria poco assortita
- SM Sabbie limose, miscela di sabbie e limo
- OL Limi organici, argille limose organiche di bassa plasticità

Substrato geologico rigido

- Lapideo
- Granulare cementato
- Coesivo sovraconsolidato
- Alternanza di litotipi

Instabilità di versante

- Crollo o ribaltamento - attiva
- Scorrimento - attiva
- Colata - attiva
- Complessa - attiva
- Non definita - attiva
- Crollo o ribaltamento - quiescente
- Scorrimento - quiescente
- Colata - quiescente
- Complessa - quiescente
- Non definita - quiescente

Elementi tettonico strutturali

- Faglia diretta non attiva (certa)
- Faglia diretta non attiva (presunta)
- Faglia inversa non attiva (certa)
- Faglia inversa non attiva (presunta)

- Faglia trascorrente non attiva (certa)
- Faglia trascorrente non attiva (presunta)

Elementi geologici e idrogeologici

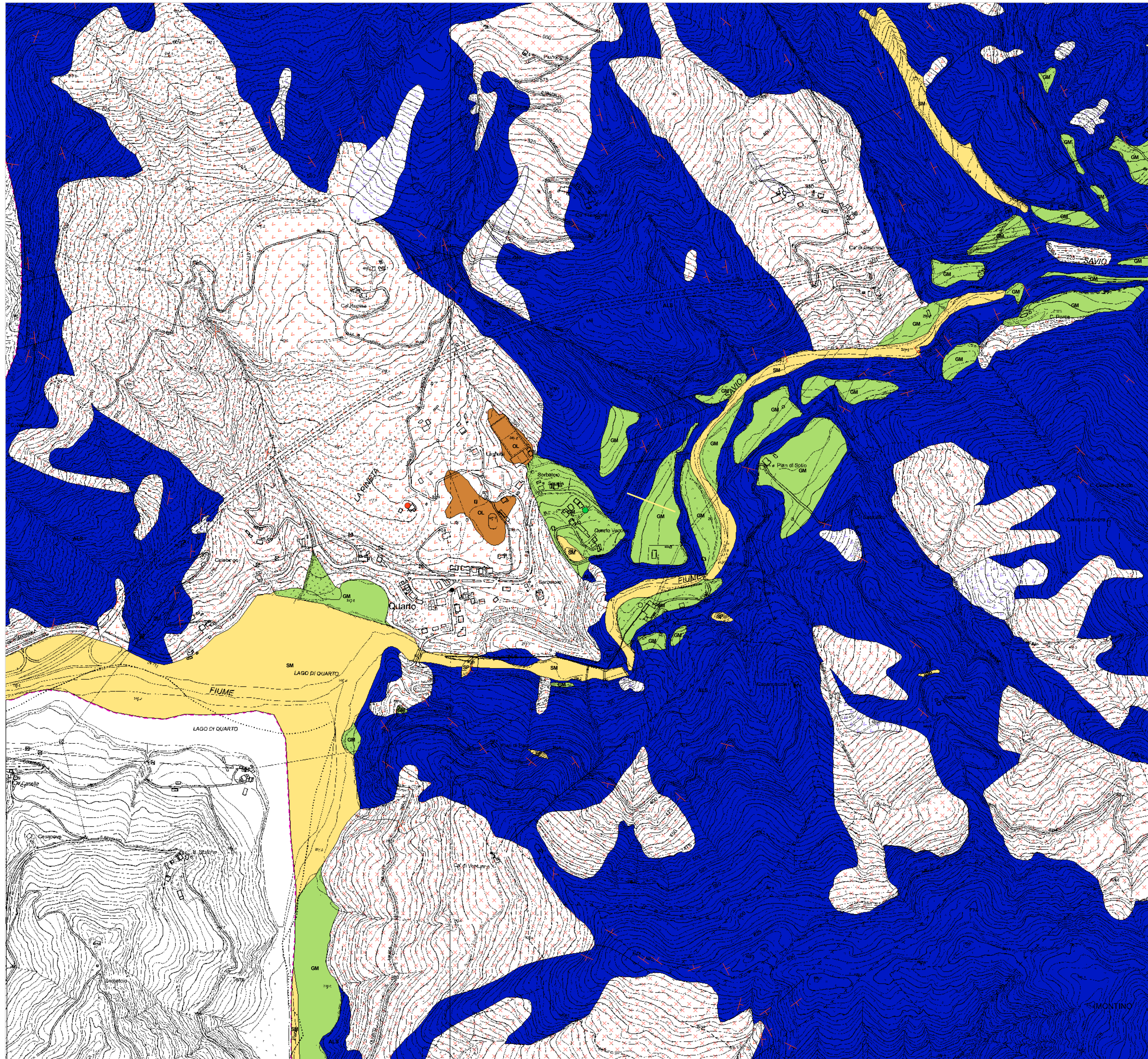
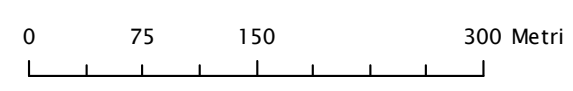
- Giacitura strati
- Sondaggio che ha raggiunto il substrato rigido
- Sondaggio che non ha raggiunto il substrato rigido
- Traccia di sezione geologico-tecnica
- Traccia di sezione topografica

Forme di superficie e sepolte

- Conoide alluvionale
- Falda detritica
- Orlo di scarpata morfologica (10-20m)
- Orlo di terrazzo fluviale (10-20m)

Confine comunale

- Confine comunale

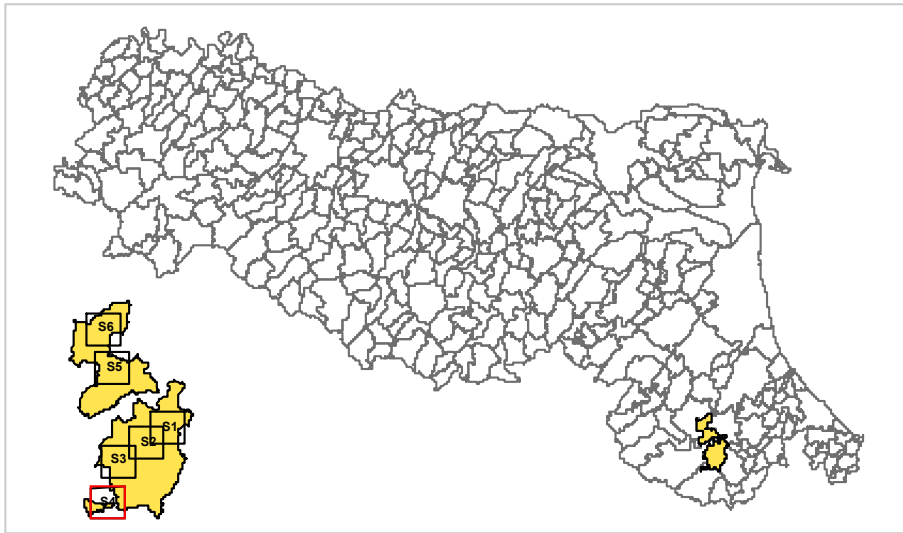


MICROZONAZIONE SISMICA

Carta geologico-technica

scala 1 : 5.000

Regione Emilia-Romagna
Comune di Sarsina



Regione	Soggetto realizzatore	Data

Legenda

Terreni di copertura

- GW Ghiaie pulite con granulometria ben assortita, miscela di ghiaie e sabbie
- GP Ghiaie pulite con granulometria poco assortita, miscela di ghiaie e sabbie
- GM Ghiaie limose, miscela di ghiaia, sabbia e limo
- SP Sabbie pulite con granulometria poco assortita
- SM Sabbie limose, miscela di sabbie e limo
- OL Limi organici, argille limose organiche di bassa plasticità

Substrato geologico rigido

- Lapideo
- Granulare cementato
- Coesivo sovraconsolidato
- Alternanza di litotipi

Instabilità di versante

- Crollo o ribaltamento - attiva
- Scorrimento - attiva
- Colata - attiva
- Complessa - attiva
- Non definita - attiva
- Crollo o ribaltamento - quiescente
- Scorrimento - quiescente
- Colata - quiescente
- Complessa - quiescente
- Non definita - quiescente

Elementi tettonico strutturali

- Faglia diretta non attiva (certa)
- Faglia diretta non attiva (presunta)
- Faglia inversa non attiva (certa)
- Faglia inversa non attiva (presunta)

- Faglia trascorrente non attiva (certa)
- Faglia trascorrente non attiva (presunta)

Elementi geologici e idrogeologici

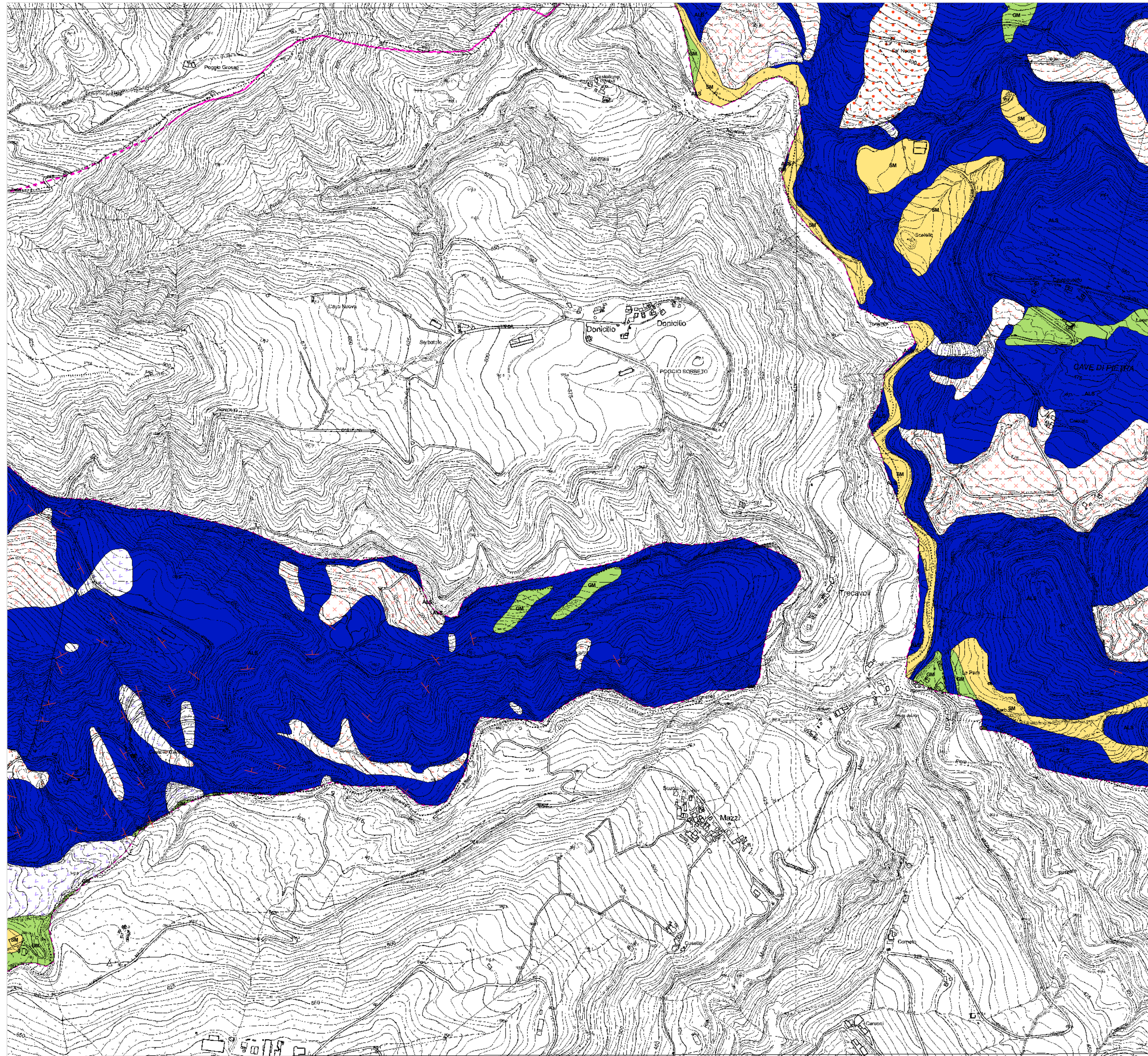
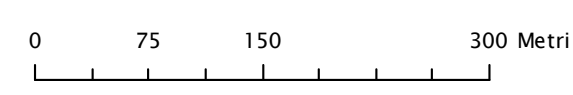
- Giacitura strati
- Sondaggio che ha raggiunto il substrato rigido
- Sondaggio che non ha raggiunto il substrato rigido
- Traccia di sezione geologico-technica
- Traccia di sezione topografica

Forme di superficie e sepolti

- Conoide alluvionale
- Falda detritica
- Orlo di scarpata morfologica (10-20m)
- Orlo di terrazzo fluviale (10-20m)

Confine comunale

- Confine comunale

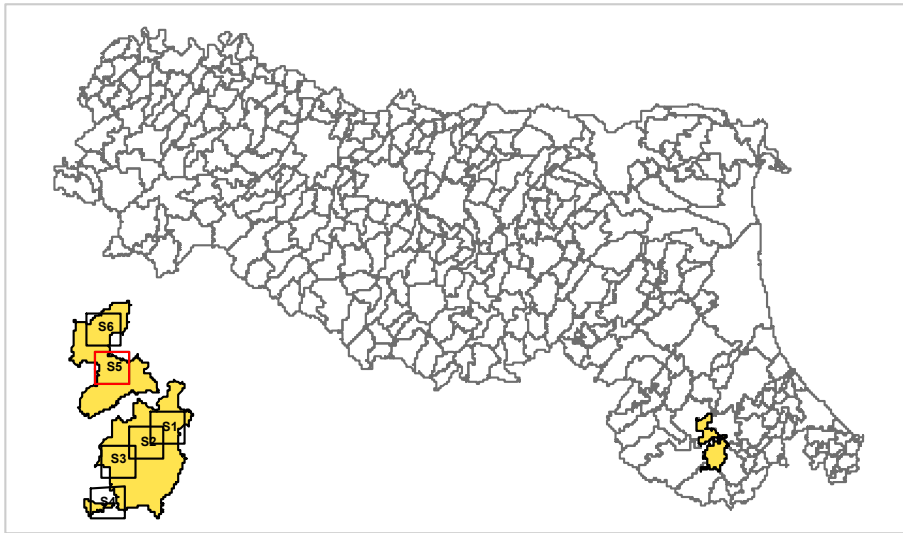


MICROZONAZIONE SISMICA

Carta geologico-technica

scala 1 : 5.000

Regione Emilia-Romagna
Comune di Sarsina



Regione	Soggetto realizzatore	Data

Legenda

Terreni di copertura

- GW Ghiaie pulite con granulometria ben assortita, miscela di ghiaie e sabbie
- GP Ghiaie pulite con granulometria poco assortita, miscela di ghiaie e sabbie
- GM Ghiaie limose, miscela di ghiaia, sabbia e limo
- SP Sabbie pulite con granulometria poco assortita
- SM Sabbie limose, miscela di sabbie e limo
- OL Limi organici, argille limose organiche di bassa plasticità

Substrato geologico rigido

- Lapideo
- Granulare cementato
- Coesivo sovraconsolidato
- Alternanza di litotipi

Instabilità di versante

- Crollo o ribaltamento - attiva
- Scorrimento - attiva
- Colata - attiva
- Complessa - attiva
- Non definita - attiva
- Crollo o ribaltamento - quiescente
- Scorrimento - quiescente
- Colata - quiescente
- Complessa - quiescente
- Non definita - quiescente

Elementi tettonico strutturali

- Faglia diretta non attiva (certa)
- Faglia diretta non attiva (presunta)
- Faglia inversa non attiva (certa)
- Faglia inversa non attiva (presunta)

- Faglia trascorrente non attiva (certa)
- Faglia trascorrente non attiva (presunta)

Elementi geologici e idrogeologici

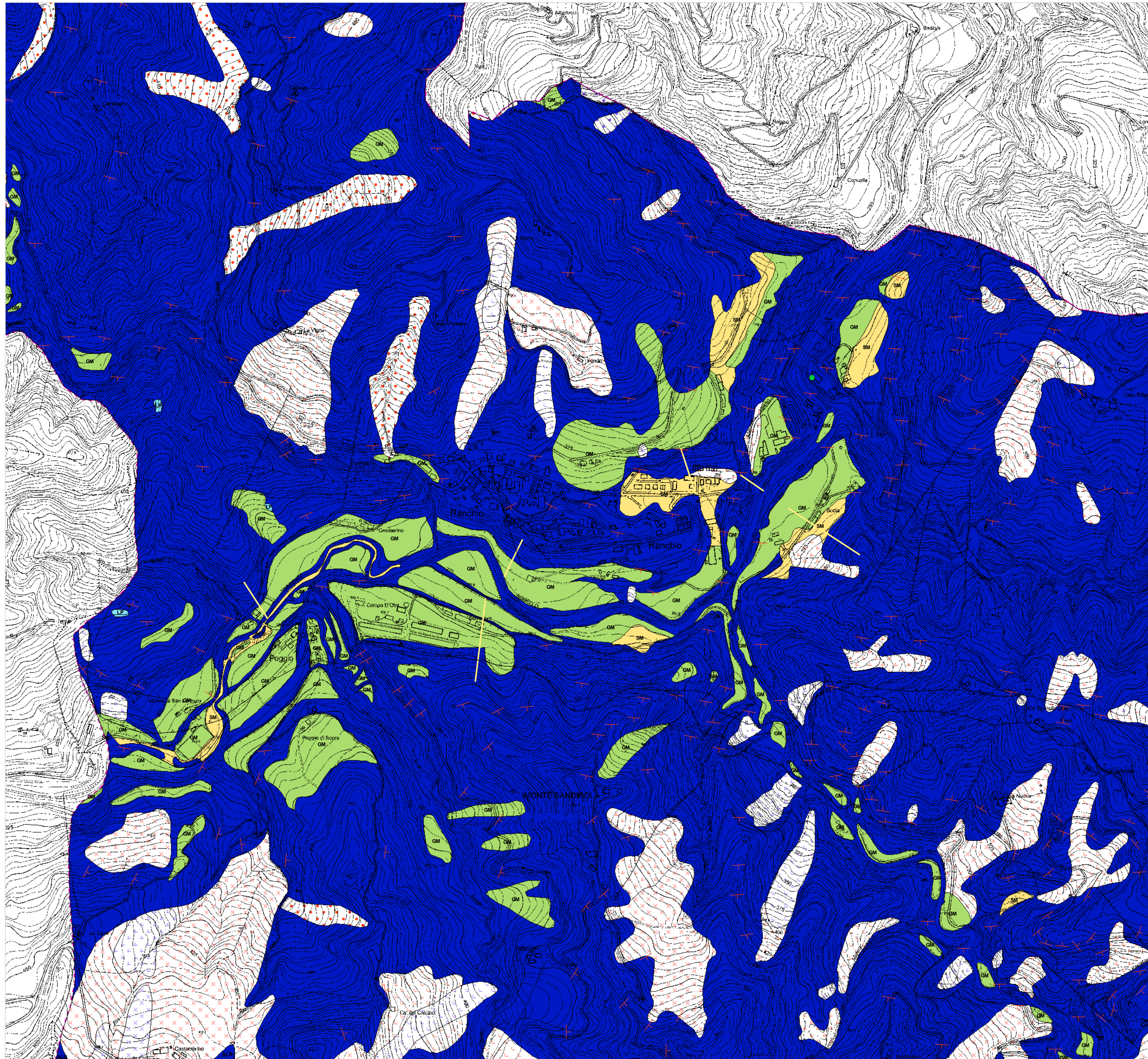
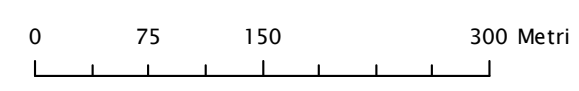
- Giacitura strati
- Sondaggio che ha raggiunto il substrato rigido
- Sondaggio che non ha raggiunto il substrato rigido
- Traccia di sezione geologico-technica
- Traccia di sezione topografica

Forme di superficie e sepolti

- Conoide alluvionale
- Falda detritica
- Orlo di scarpata morfologica (10-20m)
- Orlo di terrazzo fluviale (10-20m)

Confine comunale

- Confine comunale

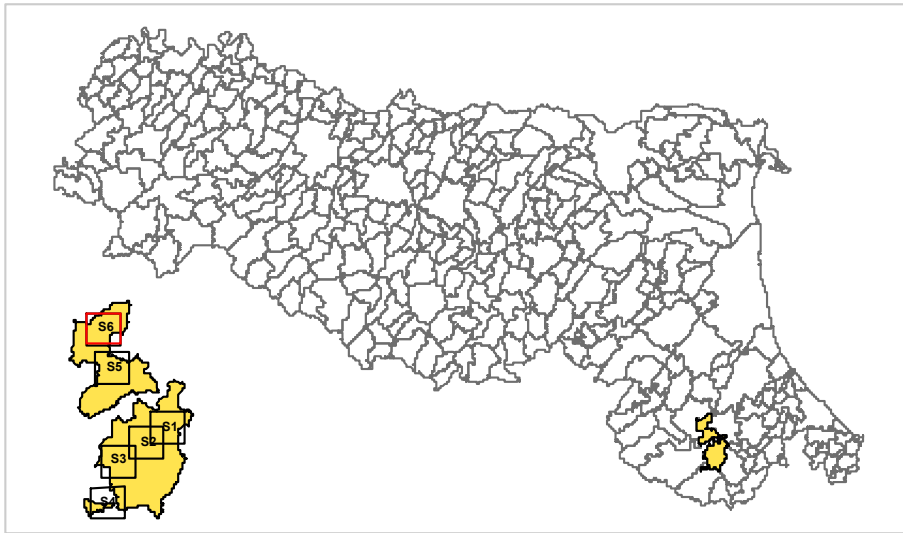


MICROZONAZIONE SISMICA

Carta geologico-technica

scala 1 : 5.000

Regione Emilia-Romagna
Comune di Sarsina



Regione	Soggetto realizzatore	Data

Legenda

Terreni di copertura

- GW Ghiaie pulite con granulometria ben assortita, miscela di ghiaie e sabbie
- GP Ghiaie pulite con granulometria poco assortita, miscela di ghiaie e sabbie
- GM Ghiaie limose, miscela di ghiaia, sabbia e limo
- SP Sabbie pulite con granulometria poco assortita
- SM Sabbie limose, miscela di sabbie e limo
- OL Limi organici, argille limose organiche di bassa plasticità

- Faglia trascorrente non attiva (certa)
- - - Faglia trascorrente non attiva (presunta)

Elementi geologici e idrogeologici

- Giacitura strati
- Sondaggio che ha raggiunto il substrato rigido
- Sondaggio che non ha raggiunto il substrato rigido
- Traccia di sezione geologico-technica
- Traccia di sezione topografica

Substrato geologico rigido

- Lapideo
- Granulare cementato
- Coesivo sovraconsolidato
- Alternanza di litotipi

Forme di superficie e sepolte

- Conoide alluvionale
- Falda detritica
- Orlo di scarpata morfologica (10-20m)
- Orlo di terrazzo fluviale (10-20m)

Instabilità di versante

- ▶ Crollo o ribaltamento - attiva
- ▶ Scorrimento - attiva
- ▶ Colata - attiva
- ▶ Complessa - attiva
- ▶ Non definita - attiva
- ▶ Crollo o ribaltamento - quiescente
- ▶ Scorrimento - quiescente
- ▶ Colata - quiescente
- ▶ Complessa - quiescente
- ▶ Non definita - quiescente

Confine comunale

- Confine comunale

Elementi tettonico strutturali

- Faglia diretta non attiva (certa)
- Faglia diretta non attiva (presunta)
- Faglia inversa non attiva (certa)
- Faglia inversa non attiva (presunta)

