

MICROZONAZIONE SISMICA

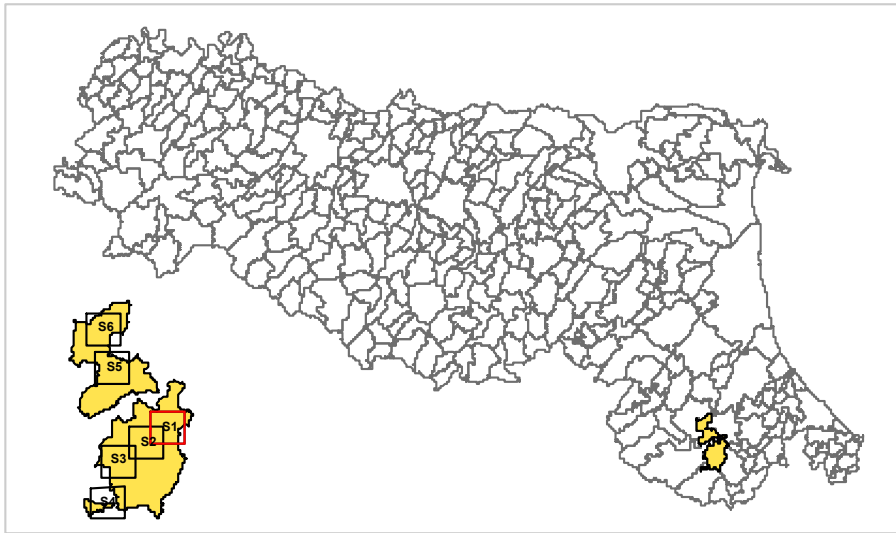
Carta delle Microzone omogenee

in prospettiva sismica

scala 1 : 5.000

Regione Emilia-Romagna

Comune di Sarsina



Regione	Soggetto realizzatore	Data

Legenda

Zone stabili

- Substrato lapideo
- Substrato granulare cementato
- Substrato coesivo sovraconsolidato
- Alternanza di litotipi

Punti di misura di rumore ambientale

- Microtremori a stazione singola

Confine comunale

- - - Confine comunale

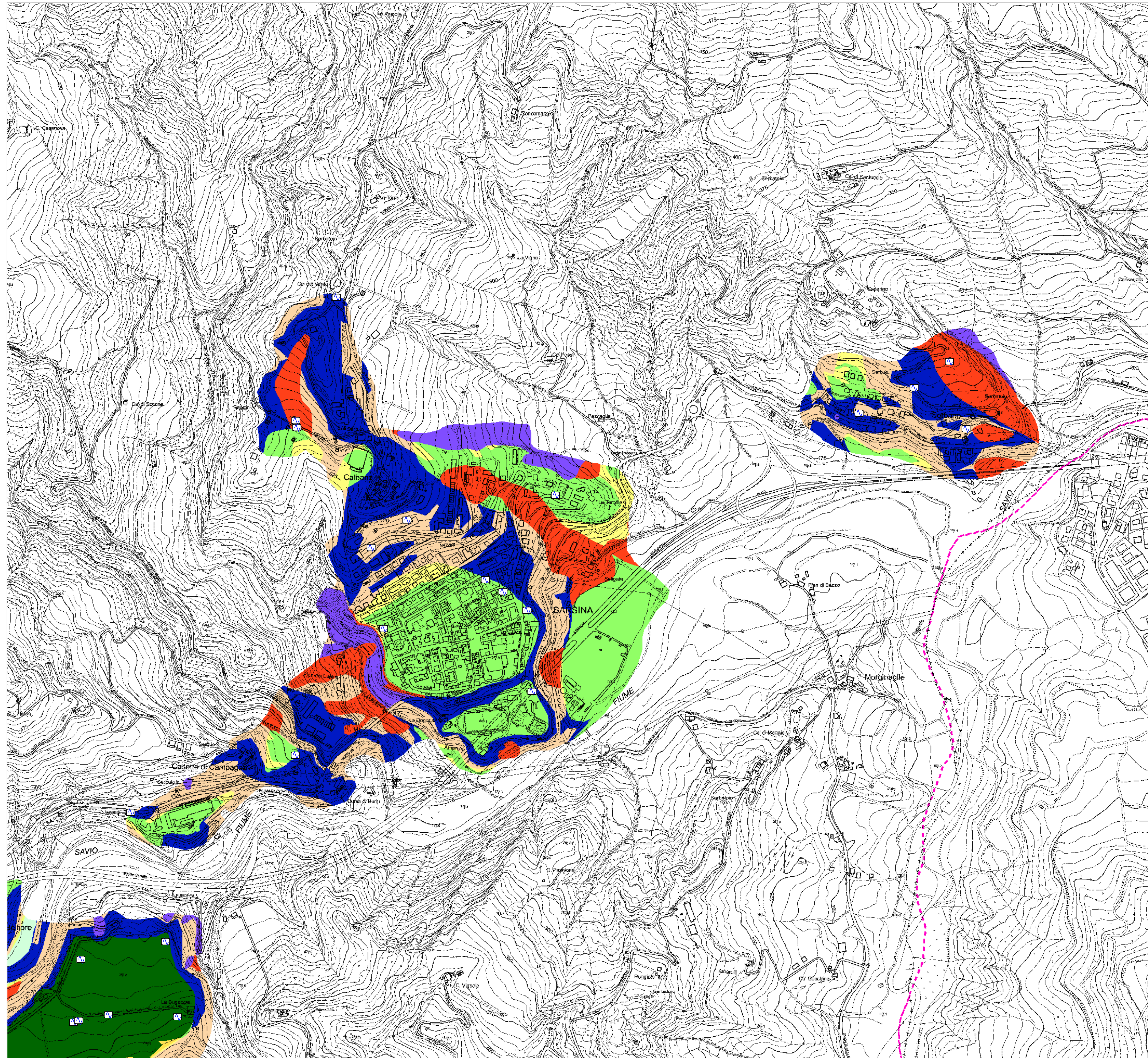
Zone stabili suscettibili di amplificazioni locali

- Zona 1 - Zone suscettibili di amplificazione per caratteristiche stratigrafiche 3-5m
- Zona 2 - Zone suscettibili di amplificazione per caratteristiche stratigrafiche 5-10m
- Zona 3 - Zone suscettibili di amplificazione per caratteristiche stratigrafiche 10-15m
- Zona 4 - Zone suscettibili di amplificazione per caratteristiche stratigrafiche 15-20m
- Zona 5 - Zone suscettibili di amplificazione per caratteristiche stratigrafiche e topografiche 3-5m
- Zona 6 - Zone suscettibili di amplificazione per caratteristiche stratigrafiche e topografiche 5-10m
- Zona 7 - Zone suscettibili di amplificazione per caratteristiche stratigrafiche e topografiche 10-15m
- Zona 8 - Zone suscettibili di amplificazione per caratteristiche stratigrafiche e topografiche 15-20m
- Zona 9 - Zone suscettibili di amplificazione per caratteristiche topografiche

Zone suscettibili di instabilità

- Instabilità di versante: attiva
- Instabilità di versante: quiescente
- Instabilità di versante: inattiva

0 75 150 300 Metri



MICROZONAZIONE SISMICA

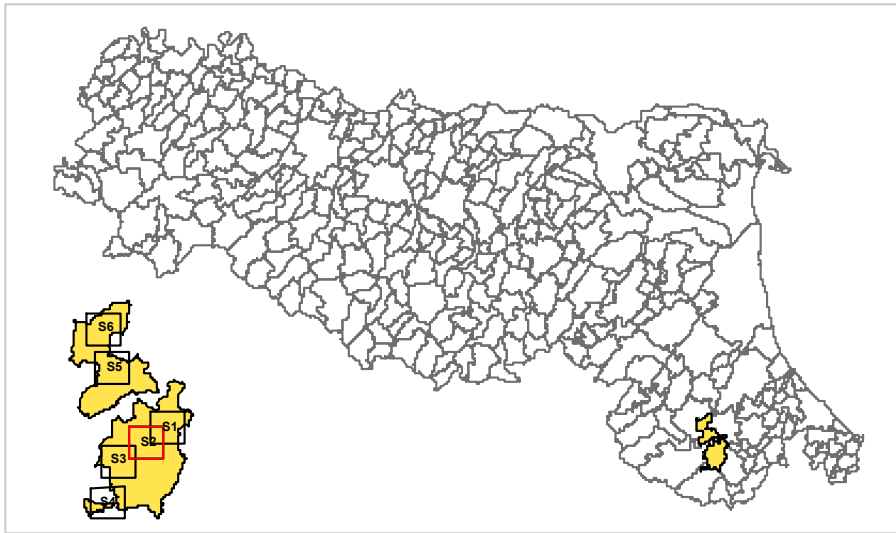
Carta delle Microzone omogenee

in prospettiva sismica

scala 1 : 5.000

Regione Emilia-Romagna

Comune di Sarsina



Regione	Soggetto realizzatore	Data

Legenda

Zone stabili

- Substrato lapideo
- Substrato granulare cementato
- Substrato coesivo sovraconsolidato
- Alternanza di litotipi

Zone stabili suscettibili di amplificazioni locali

- Zona 1 - Zone suscettibili di amplificazione per caratteristiche stratigrafiche 3-5m
- Zona 2 - Zone suscettibili di amplificazione per caratteristiche stratigrafiche 5-10m
- Zona 3 - Zone suscettibili di amplificazione per caratteristiche stratigrafiche 10-15m
- Zona 4 - Zone suscettibili di amplificazione per caratteristiche stratigrafiche 15-20m
- Zona 5 - Zone suscettibili di amplificazione per caratteristiche stratigrafiche e topografiche 3-5m
- Zona 6 - Zone suscettibili di amplificazione per caratteristiche stratigrafiche e topografiche 5-10m
- Zona 7 - Zone suscettibili di amplificazione per caratteristiche stratigrafiche e topografiche 10-15m
- Zona 8 - Zone suscettibili di amplificazione per caratteristiche stratigrafiche e topografiche 15-20m
- Zona 9 - Zone suscettibili di amplificazione per caratteristiche topografiche

Zone suscettibili di instabilità

- Instabilità di versante: attiva
- Instabilità di versante: quiescente
- Instabilità di versante: inattiva

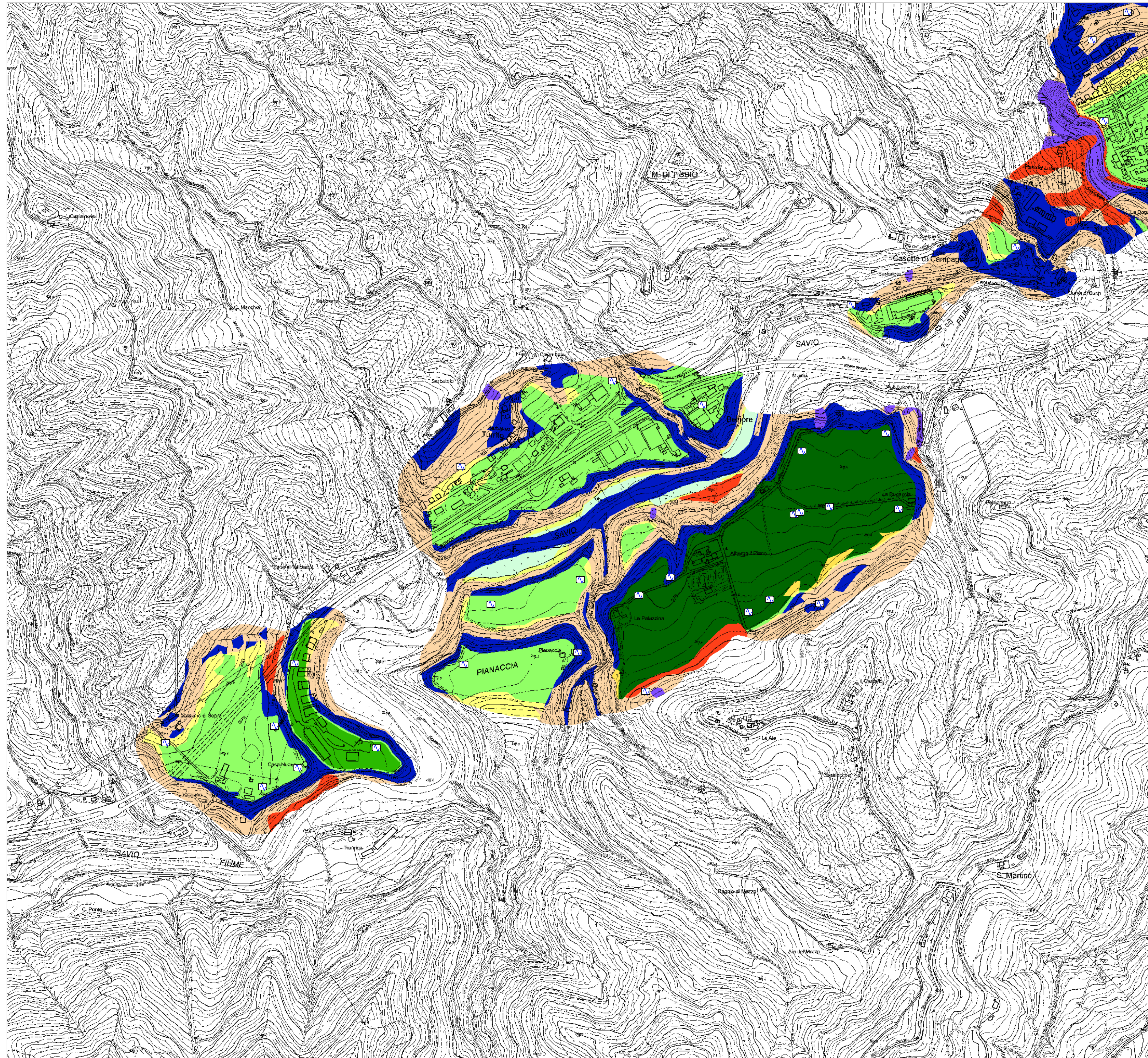
Punti di misura di rumore ambientale

- Microtremori a stazione singola

Confine comunale

- Confine comunale

0 75 150 300 Metri



MICROZONAZIONE SISMICA

Carta delle Microzone omogenee

in prospettiva sismica

scala 1 : 5.000

Regione Emilia-Romagna

Comune di Sarsina



Regione	Soggetto realizzatore	Data

Legenda

Zone stabili

- Substrato lapideo
- Substrato granulare cementato
- Substrato coesivo sovraconsolidato
- Alternanza di litotipi

Punti di misura di rumore ambientale

- Microtremori a stazione singola

Confine comunale

- Confine comunale

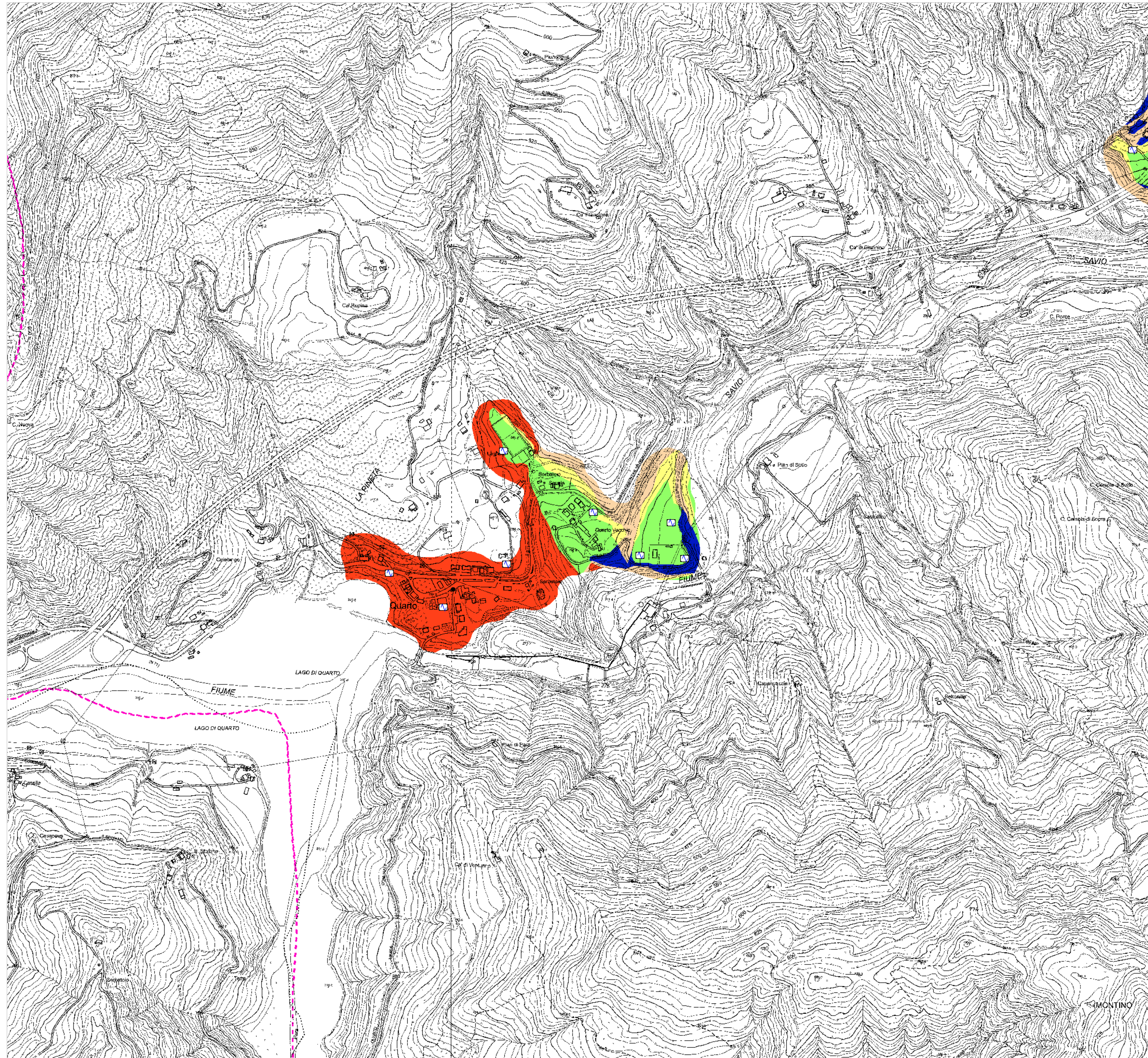
Zone stabili suscettibili di amplificazioni locali

- Zona 1 - Zone suscettibili di amplificazione per caratteristiche stratigrafiche 3-5m
- Zona 2 - Zone suscettibili di amplificazione per caratteristiche stratigrafiche 5-10m
- Zona 3 - Zone suscettibili di amplificazione per caratteristiche stratigrafiche 10-15m
- Zona 4 - Zone suscettibili di amplificazione per caratteristiche stratigrafiche 15-20m
- Zona 5 - Zone suscettibili di amplificazione per caratteristiche stratigrafiche e topografiche 3-5m
- Zona 6 - Zone suscettibili di amplificazione per caratteristiche stratigrafiche e topografiche 5-10m
- Zona 7 - Zone suscettibili di amplificazione per caratteristiche stratigrafiche e topografiche 10-15m
- Zona 8 - Zone suscettibili di amplificazione per caratteristiche stratigrafiche e topografiche 15-20m
- Zona 9 - Zone suscettibili di amplificazione per caratteristiche topografiche

Zone suscettibili di instabilità

- Instabilità di versante: attiva
- Instabilità di versante: quiescente
- Instabilità di versante: inattiva

0 75 150 300 Metri



MICROZONAZIONE SISMICA

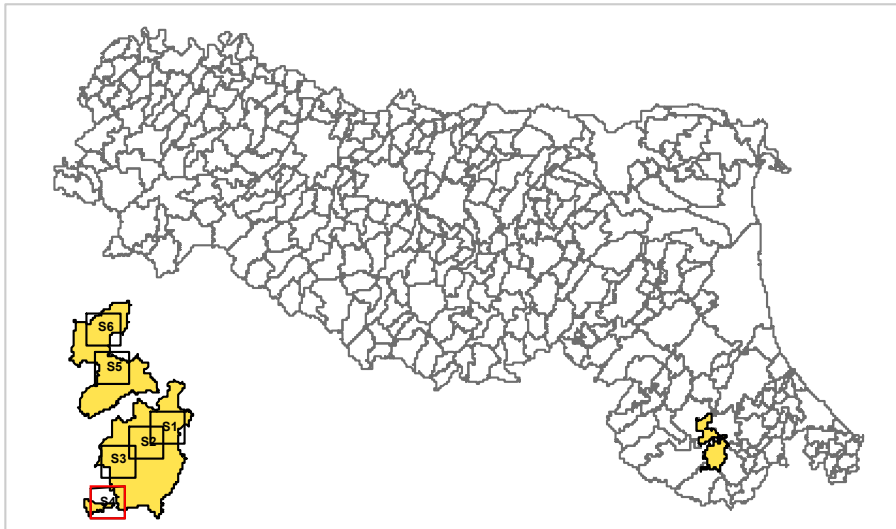
Carta delle Microzone omogenee

in prospettiva sismica

scala 1 : 5.000

Regione Emilia-Romagna

Comune di Sarsina



Regione	Soggetto realizzatore	Data

Legenda

Zone stabili

- Substrato lapideo
- Substrato granulare cementato
- Substrato coesivo sovraconsolidato
- Alternanza di litotipi

Punti di misura di rumore ambientale

- Microtremori a stazione singola

Confine comunale

- Confine comunale

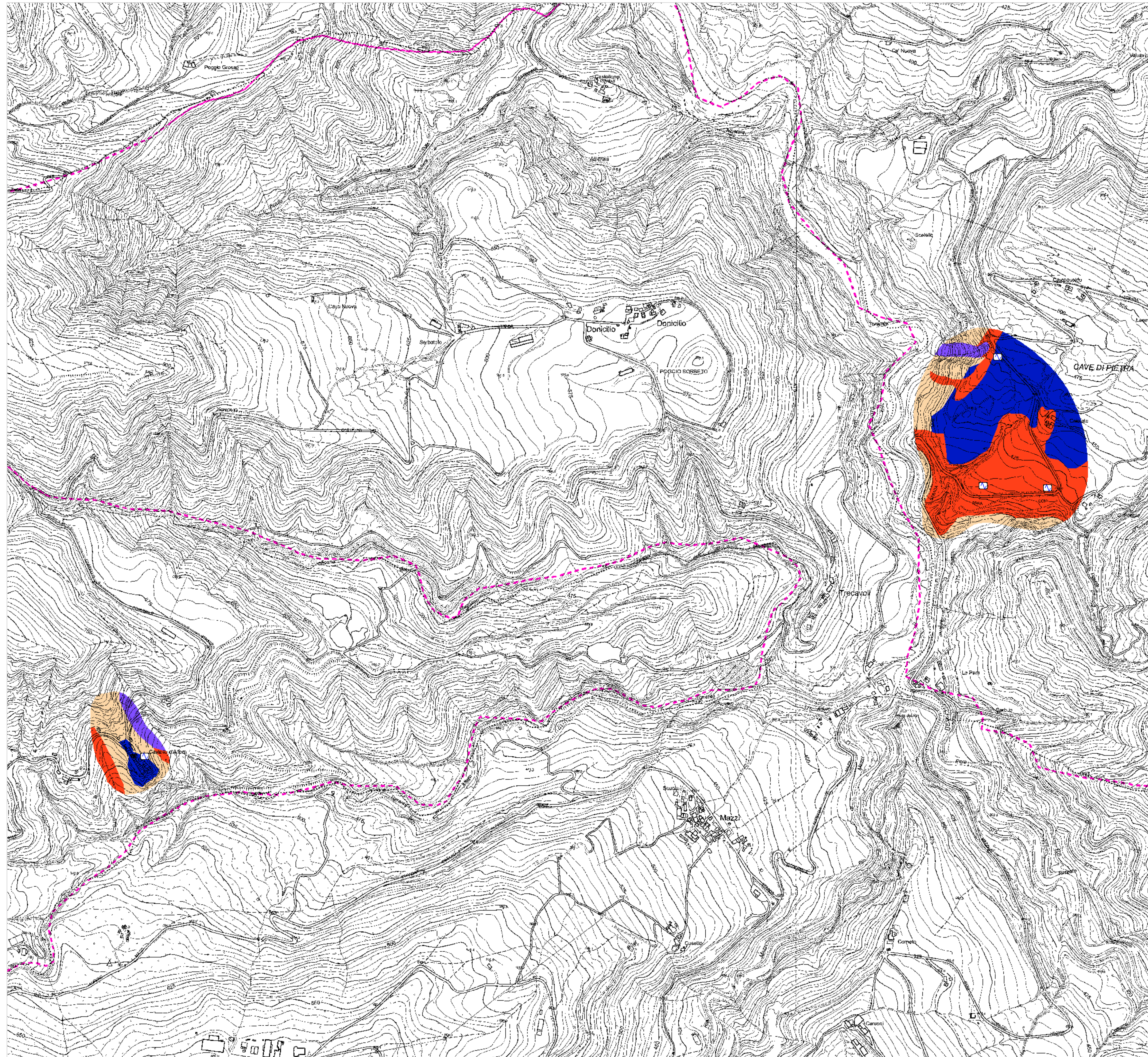
Zone stabili suscettibili di amplificazioni locali

- Zona 1 - Zone suscettibili di amplificazione per caratteristiche stratigrafiche 3-5m
- Zona 2 - Zone suscettibili di amplificazione per caratteristiche stratigrafiche 5-10m
- Zona 3 - Zone suscettibili di amplificazione per caratteristiche stratigrafiche 10-15m
- Zona 4 - Zone suscettibili di amplificazione per caratteristiche stratigrafiche 15-20m
- Zona 5 - Zone suscettibili di amplificazione per caratteristiche stratigrafiche e topografiche 3-5m
- Zona 6 - Zone suscettibili di amplificazione per caratteristiche stratigrafiche e topografiche 5-10m
- Zona 7 - Zone suscettibili di amplificazione per caratteristiche stratigrafiche e topografiche 10-15m
- Zona 8 - Zone suscettibili di amplificazione per caratteristiche stratigrafiche e topografiche 15-20m
- Zona 9 - Zone suscettibili di amplificazione per caratteristiche topografiche

Zone suscettibili di instabilità

- Instabilità di versante: attiva
- Instabilità di versante: quiescente
- Instabilità di versante: inattiva

0 75 150 300 Metri



MICROZONAZIONE SISMICA

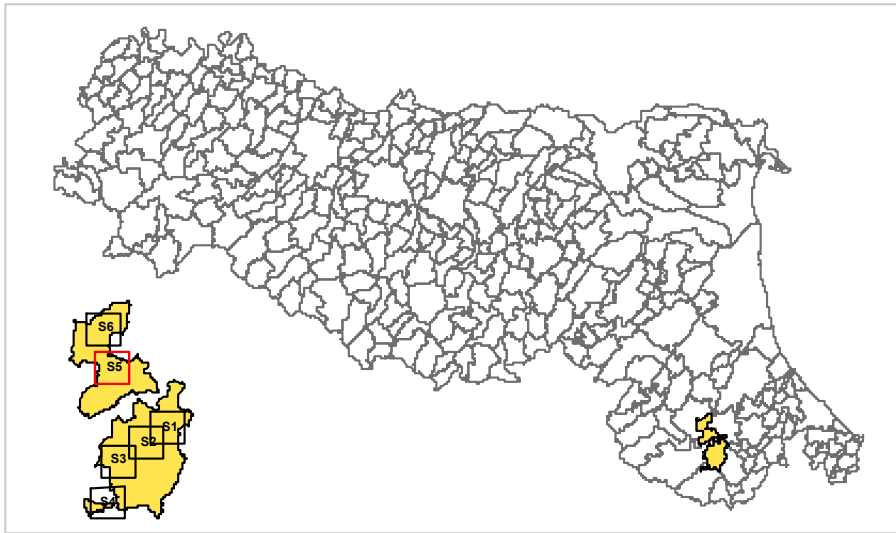
Carta delle Microzone omogenee

in prospettiva sismica

scala 1 : 5.000

Regione Emilia-Romagna

Comune di Sarsina



Regione	Soggetto realizzatore	Data

Legenda

Zone stabili

- Substrato lapideo
- Substrato granulare cementato
- Substrato coesivo sovraconsolidato
- Alternanza di litotipi

Punti di misura di rumore ambientale

- Microtremori a stazione singola

Confine comunale

- Confine comunale

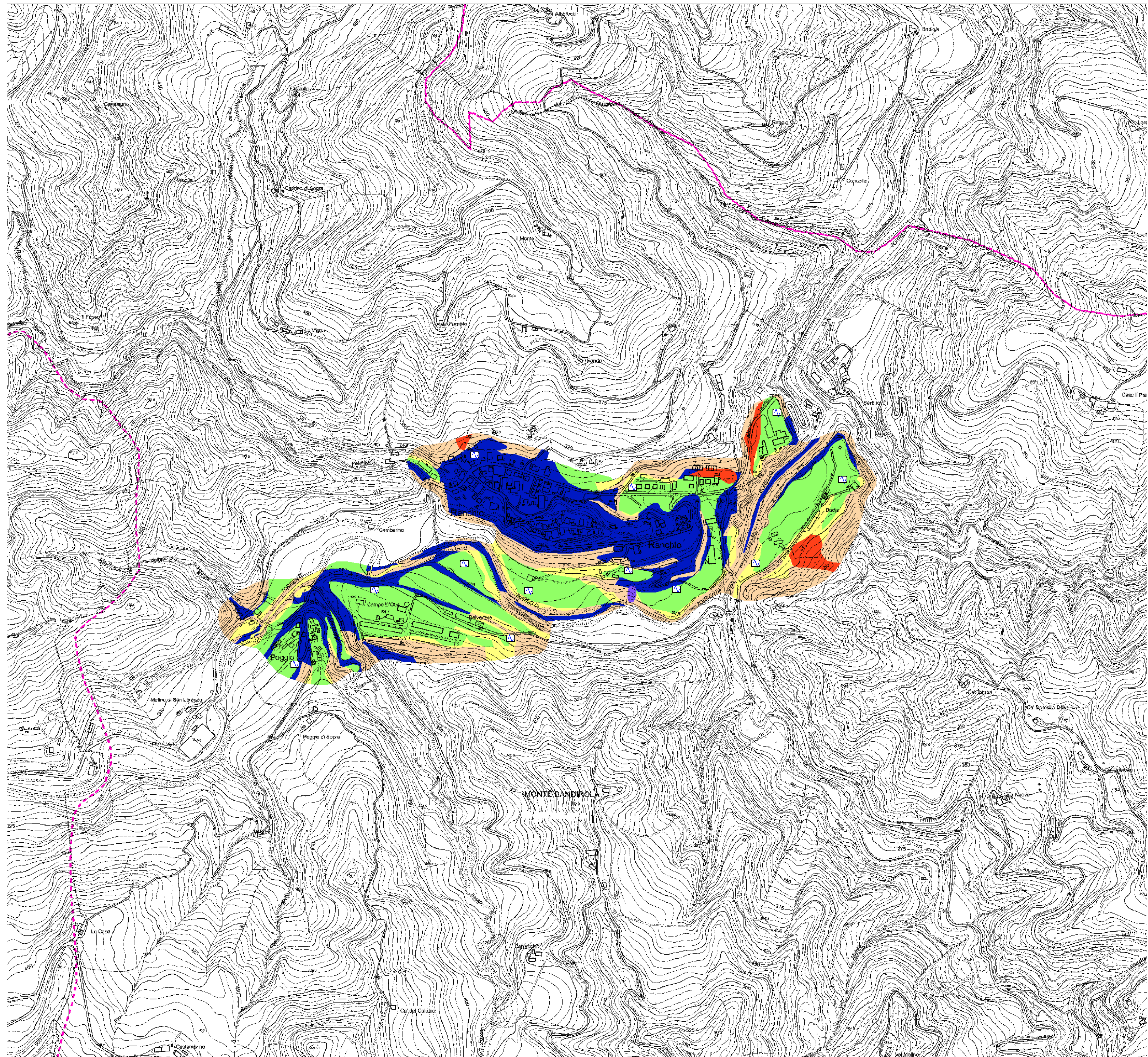
Zone stabili suscettibili di amplificazioni locali

- Zona 1 - Zone suscettibili di amplificazione per caratteristiche stratigrafiche 3-5m
- Zona 2 - Zone suscettibili di amplificazione per caratteristiche stratigrafiche 5-10m
- Zona 3 - Zone suscettibili di amplificazione per caratteristiche stratigrafiche 10-15m
- Zona 4 - Zone suscettibili di amplificazione per caratteristiche stratigrafiche 15-20m
- Zona 5 - Zone suscettibili di amplificazione per caratteristiche stratigrafiche e topografiche 3-5m
- Zona 6 - Zone suscettibili di amplificazione per caratteristiche stratigrafiche e topografiche 5-10m
- Zona 7 - Zone suscettibili di amplificazione per caratteristiche stratigrafiche e topografiche 10-15m
- Zona 8 - Zone suscettibili di amplificazione per caratteristiche stratigrafiche e topografiche 15-20m
- Zona 9 - Zone suscettibili di amplificazione per caratteristiche topografiche

Zone suscettibili di instabilità

- Instabilità di versante: attiva
- Instabilità di versante: quiescente
- Instabilità di versante: inattiva

0 75 150 300 Metri



MICROZONAZIONE SISMICA

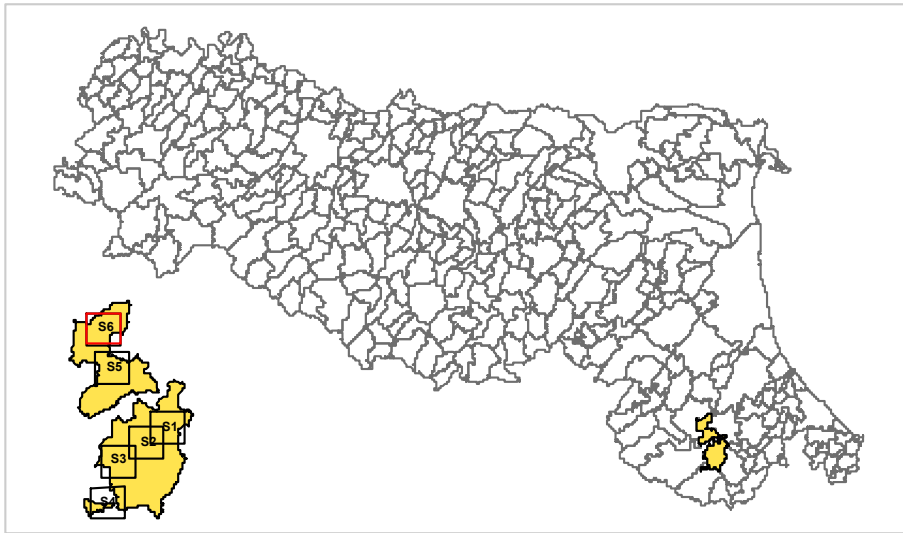
Carta delle Microzone omogenee

in prospettiva sismica

scala 1 : 5.000

Regione Emilia-Romagna

Comune di Sarsina



Regione	Soggetto realizzatore	Data

Legenda

Zone stabili

- Substrato lapideo
- Substrato granulare cementato
- Substrato coesivo sovraconsolidato
- Alternanza di litotipi

Punti di misura di rumore ambientale

- Microtremori a stazione singola

Confine comunale

- Confine comunale

Zone stabili suscettibili di amplificazioni locali

- Zona 1 - Zone suscettibili di amplificazione per caratteristiche stratigrafiche 3-5m
- Zona 2 - Zone suscettibili di amplificazione per caratteristiche stratigrafiche 5-10m
- Zona 3 - Zone suscettibili di amplificazione per caratteristiche stratigrafiche 10-15m
- Zona 4 - Zone suscettibili di amplificazione per caratteristiche stratigrafiche 15-20m
- Zona 5 - Zone suscettibili di amplificazione per caratteristiche stratigrafiche e topografiche 3-5m
- Zona 6 - Zone suscettibili di amplificazione per caratteristiche stratigrafiche e topografiche 5-10m
- Zona 7 - Zone suscettibili di amplificazione per caratteristiche stratigrafiche e topografiche 10-15m
- Zona 8 - Zone suscettibili di amplificazione per caratteristiche stratigrafiche e topografiche 15-20m
- Zona 9 - Zone suscettibili di amplificazione per caratteristiche topografiche

Zone suscettibili di instabilità

- Instabilità di versante: attiva
- Instabilità di versante: quiescente
- Instabilità di versante: inattiva

0 75 150 300 Metri

