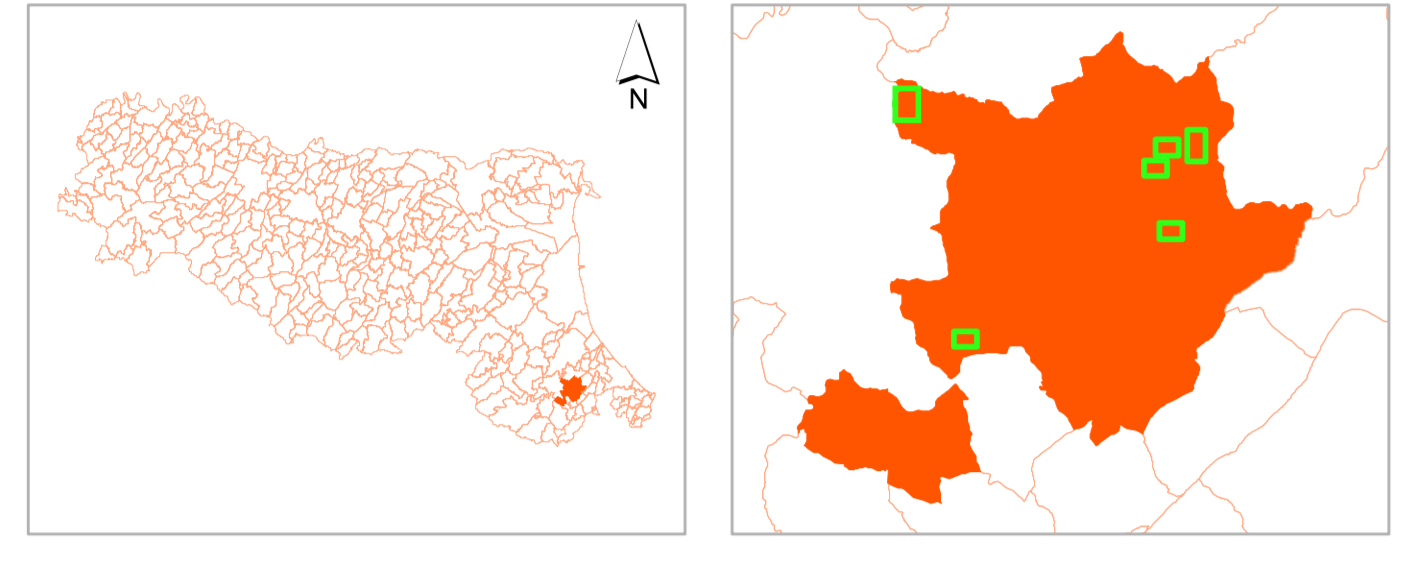


Analisi della Condizione Limite per l'Emergenza (CLE)

Tavola di dettaglio
scala 1 : 2.000

Regione Emilia Romagna
Comune di Sogliano al Rubicone



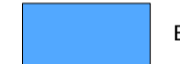
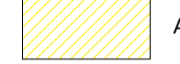






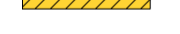

 Soggetto Realizzatore
Dott. Geol. Antonio Maria Baldi
Data
Agosto 2013

 STUDIO DI GEOLOGIA E GEOFISICA SGG
Siena

Legenda

Codice Provincia: 40
Codice Comune: 046

Sistema di gestione dell'emergenza

-  Edificio Strategico
-  Aree di emergenza (AMMASSAMENTO)
-  Aree di emergenza (RICOVERO)
-  Infrastruttura di accessibilità
-  Infrastruttura di connessione
-  Unità strutturale isolata interferente su AC
-  Unità strutturale isolata interferente su ES o AE
-  Unità strutturale interferente appartenente ad un aggregato
-  Unità strutturale non interferente appartenente ad un aggregato

