

MICROZONAZIONE SISMICA

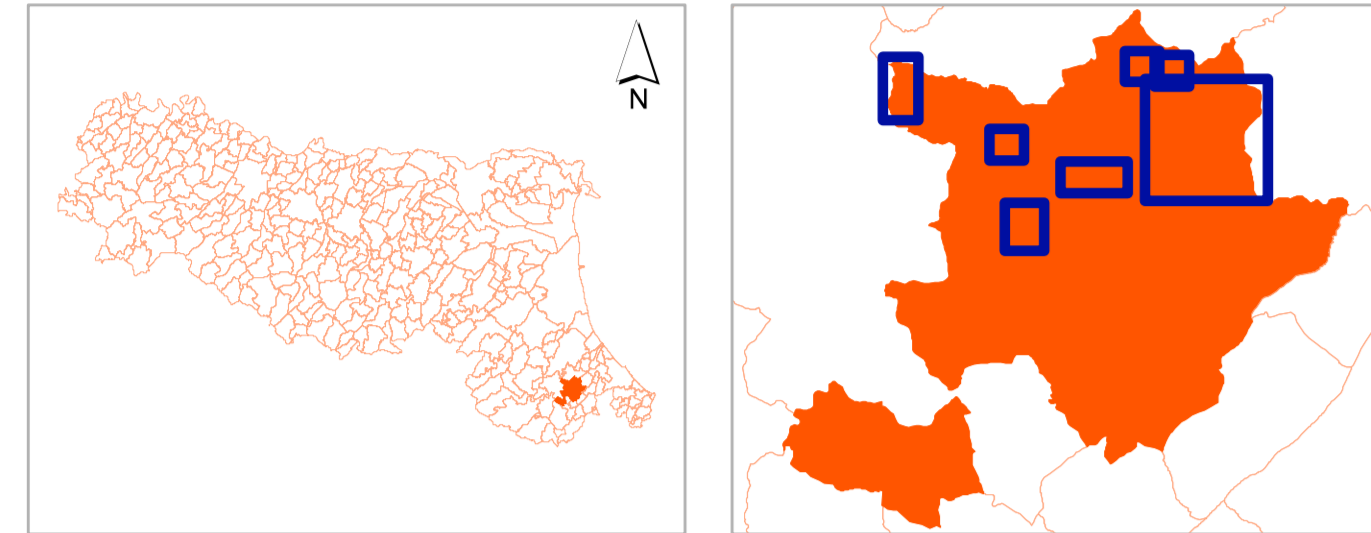
Carta delle microzone omogenee in prospettiva sismica

Tavola 1

scala 1 : 5.000

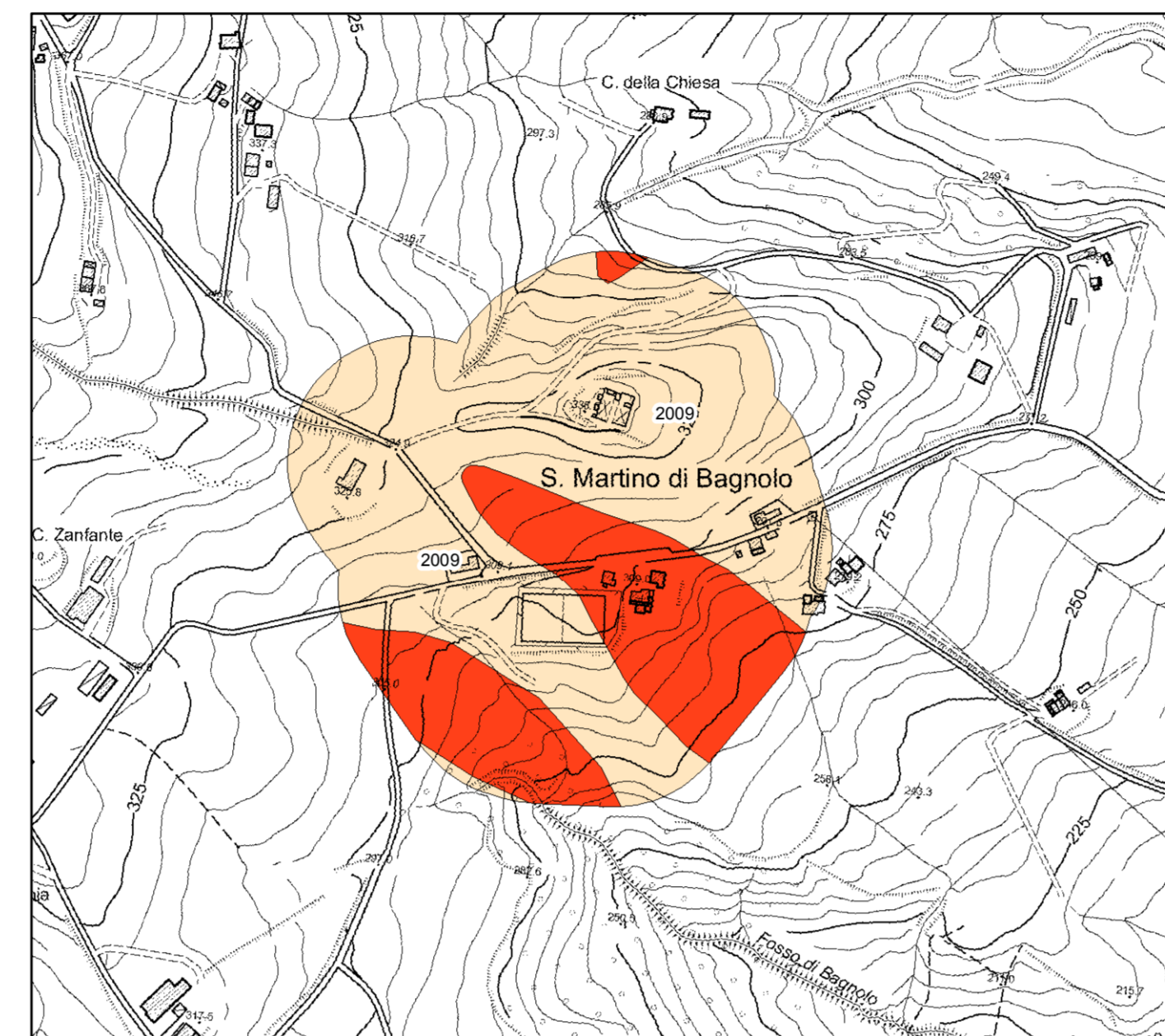
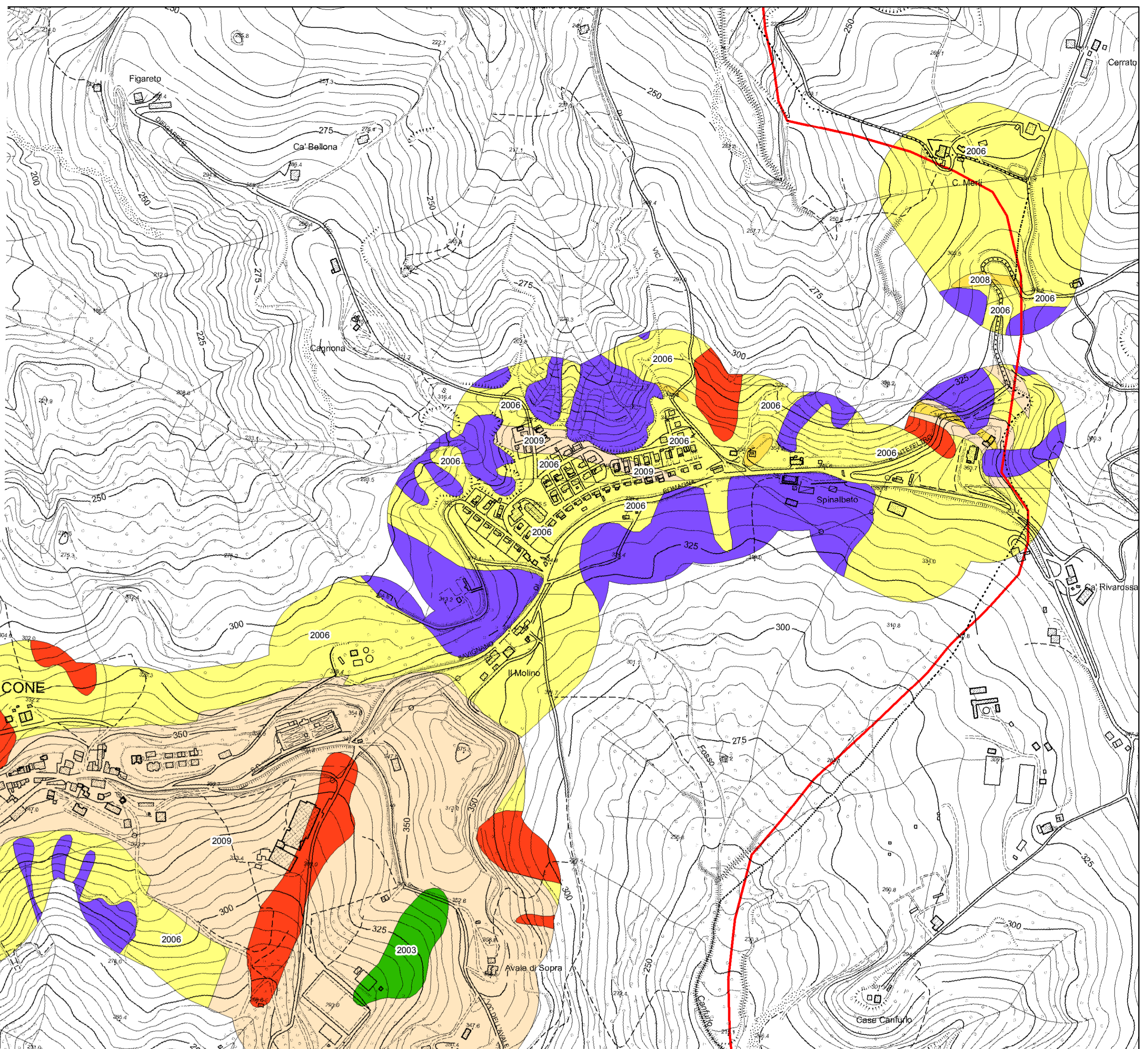
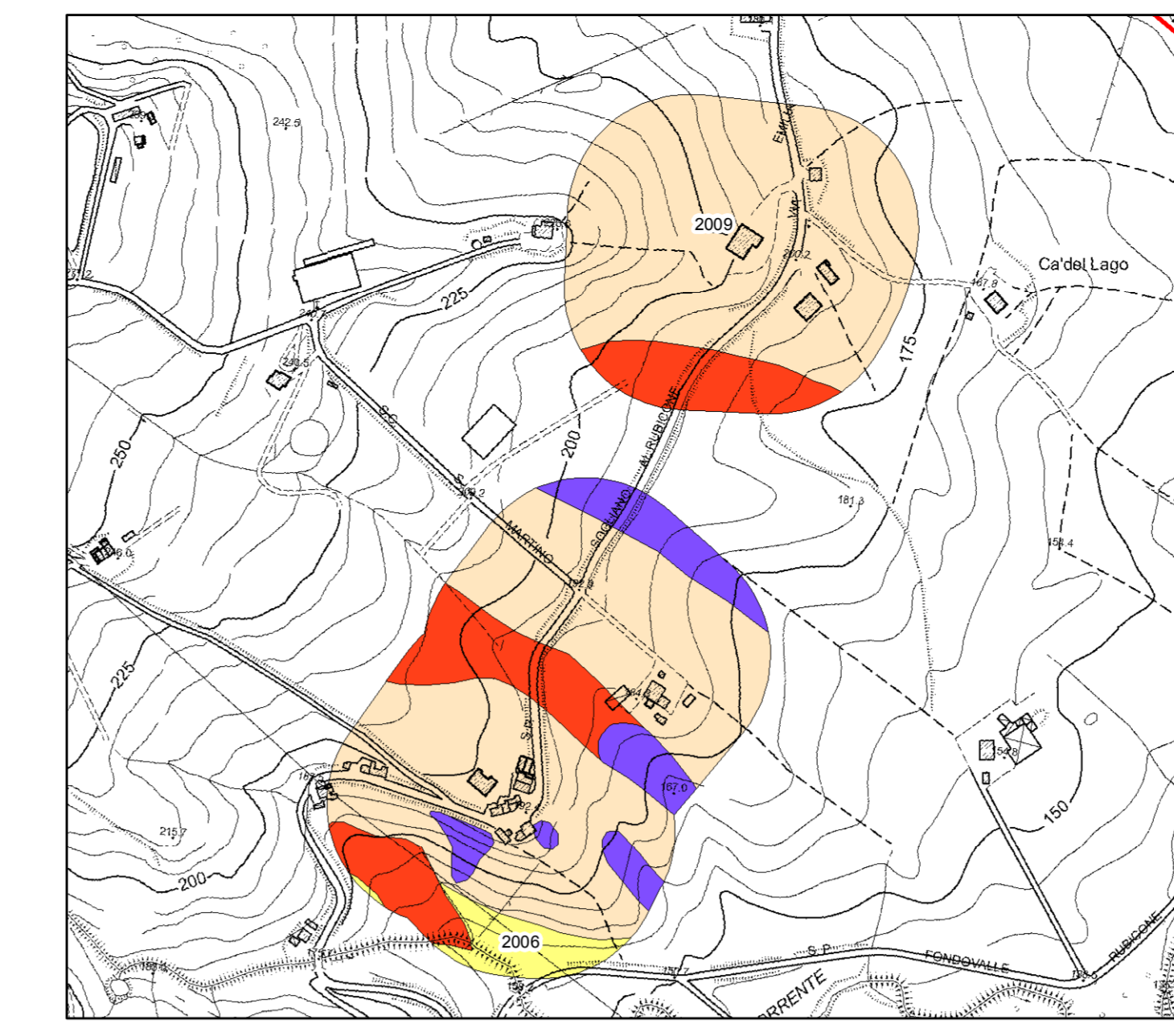
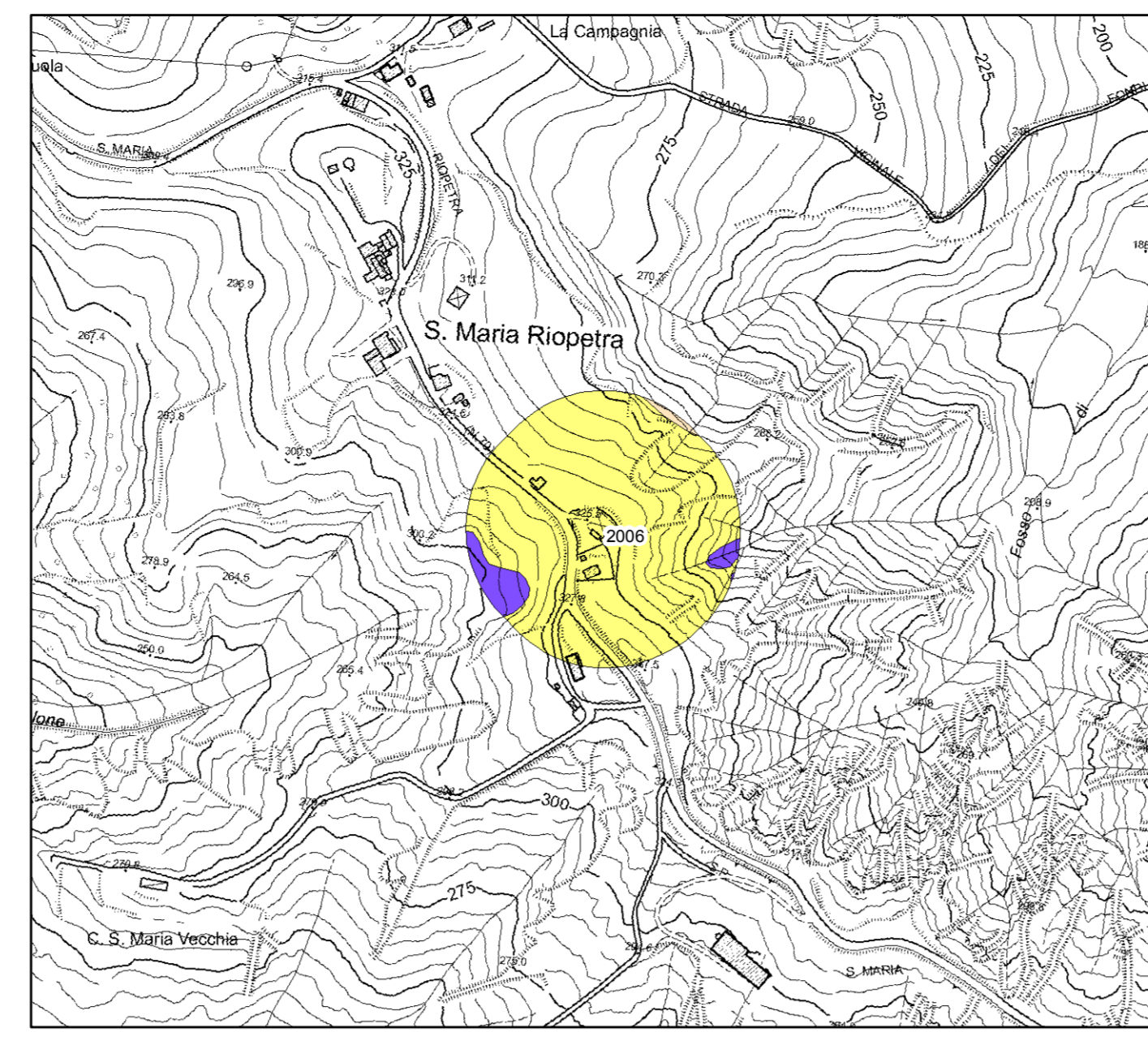
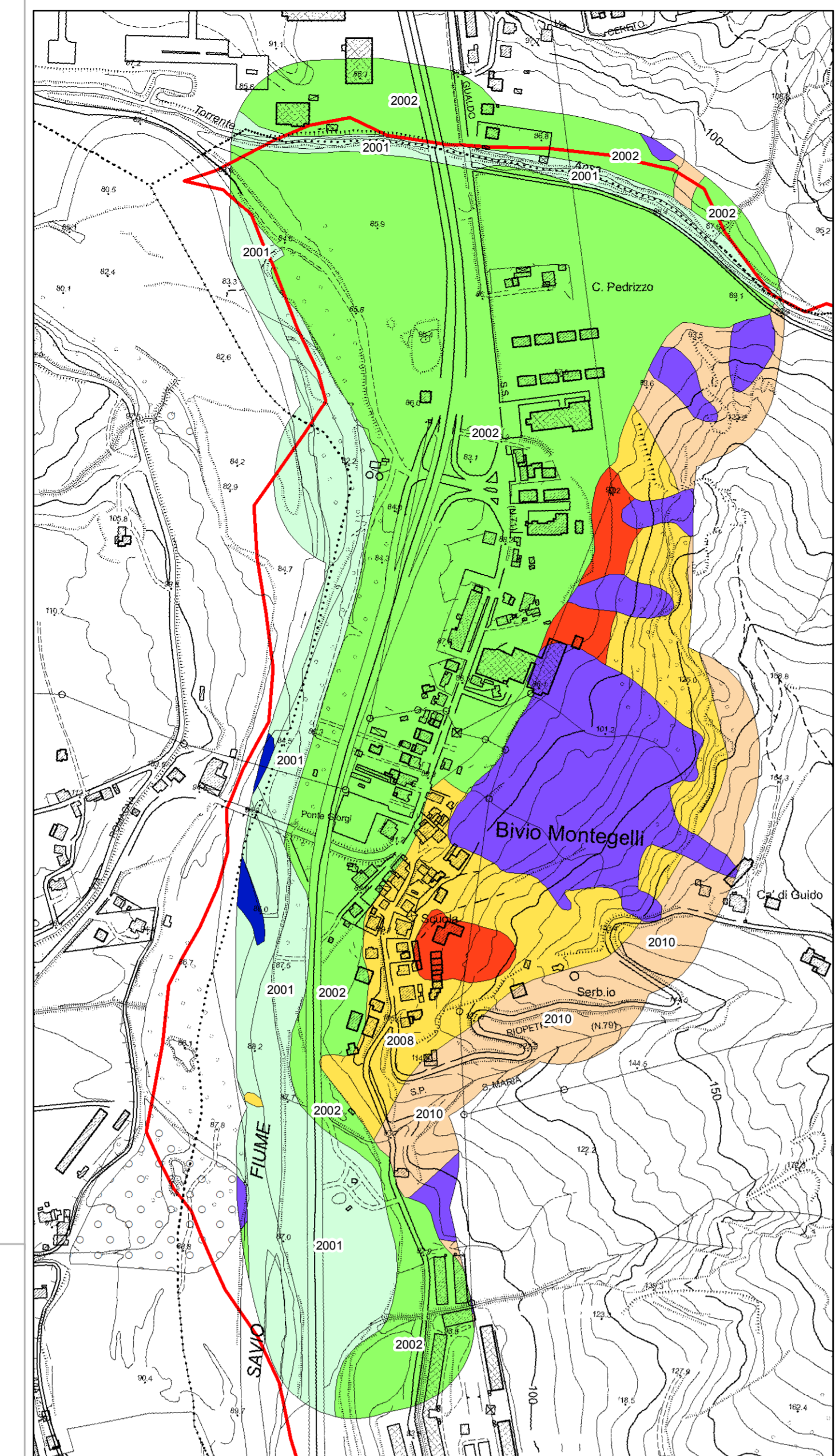
Regione Emilia Romagna

Comune di Sogliano al Rubicone




 Soggetto Realizzatore
 Dott. Geol. Antonio Maria Baldi
 Data
 Agosto 2013

 STUDIO DI GEOLOGIA E GEOFISICA S.p.A.
 Siena



Legenda

- Zone stabili**
- Zona stabile (lapideo stratificato): Calcare e calcareniti
 - Zona stabile (alternanza di litotipi stratificati): Arenarie pelliche e marne
- Zone stabili suscettibili di amplificazioni locali**
- Zona 1: Chiazza e sabbia limosa soprastanti sabbie con clasti e successivamente alternanze di litotipi arenacei e pellici
 - Zona 2: Chiazza e sabbia limosa soprastanti sabbie con clasti e successivamente alternanze di litotipi arenacei e pellici
 - Zona 3: Chiazza limosa e sabbia soprastanti un'alternanza di litotipi arenacei e pellici
 - Zona 4: Chiazza limosa e sabbia soprastanti un'alternanza di litotipi arenacei e pellici
 - Zona 5: Sabbia con clasti soprastanti un'alternanza di litotipi arenacei e pellici
 - Zona 6: Argille varicolori e argille scagliose
 - Zona 7: Conglomerati e breccie soprastanti argille marmose o arenarie e pellici
 - Zona 8: Gessi soprastanti un'alternanza di pellici e subordinatamente di arenarie
 - Zona 9: Alternanza di litotipi arenacei e pellici
 - Zona 10: Alternanza di litotipi pellici e subordinatamente arenacei
 - Zona 11: Calcare e calcareniti potenzialmente soggette ad amplificazione topografica
 - Zona 12: Arenarie pelliche e marne potenzialmente soggette ad amplificazione topografica
- Zone suscettibili di instabilità**
- Instabilità di versante: Attiva
 - Instabilità di versante: Quiescente
 - Instabilità di versante: Inattiva
- Forme di superficie e sepolte**
- Canalone alluvionale
 - Falda detritica
- Elementi lineari**
- Orlo di terrazzo fluviale
 - Traccia della sezione topografica

