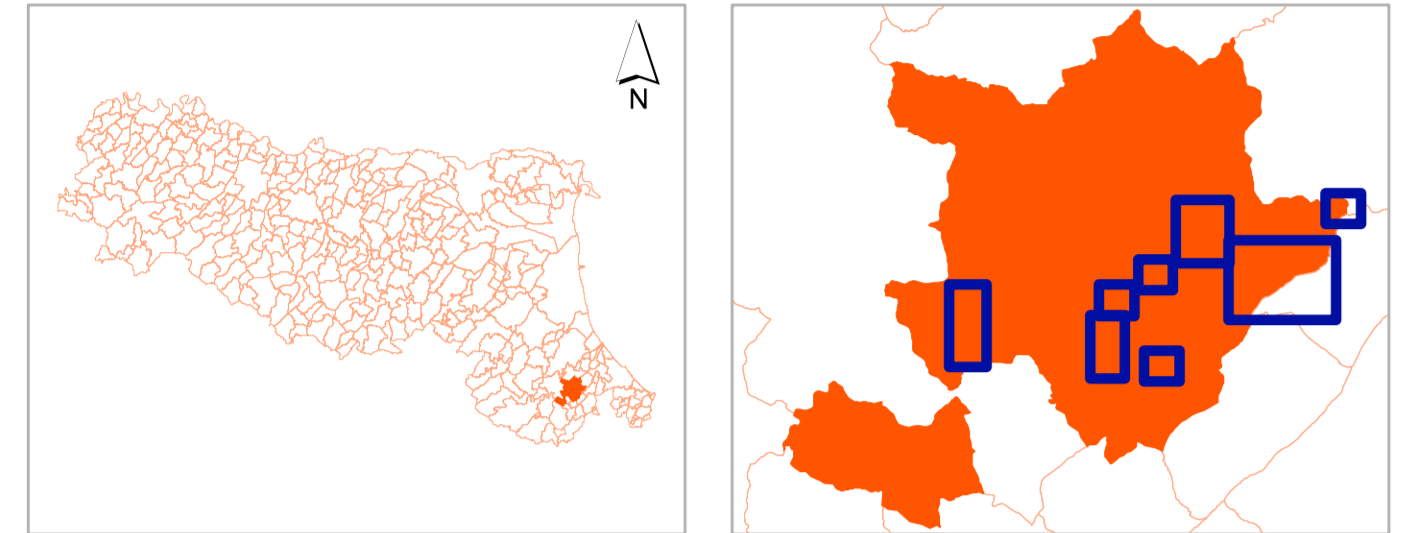


MICROZONAZIONE SISMICA

Carta di microzonazione sismica Livello 2 ($F_{a,0.1} < T_0 < 0,5$)

Tavola 2
scala 1 : 5.000

Regione Emilia Romagna
Comune di Sogliano al Rubicone




 Soggetto Realizzatore
Dott. Geol. Antonio Maria Baldi

 STUDIO DI GEOLOGIA E GEOFISICA SGG
Siena
 Data
Agosto 2013

Legenda

Zone stabili

Zone stabili ($F_{a,0.1} < 0,3$)

Zone stabili suscettibili di amplificazioni locali ($F_{a,0.1} < T_0 < 0,5$)

- 1,1 - 1,2: 1,2
- 1,3 - 1,4
- 1,5 - 1,6
- 1,7 - 1,8
- 1,9 - 2,0
- 2,1 - 2,2
- 2,3 - 2,4
- > 2,5

Zone suscettibili ad amplificazione topografica con relativo fattore St

Zone suscettibili di instabilità

- Instabilità di versante e relativo valore di amplificazione locale
- Indagine di sito con relativo fattore di amplificazione derivato

