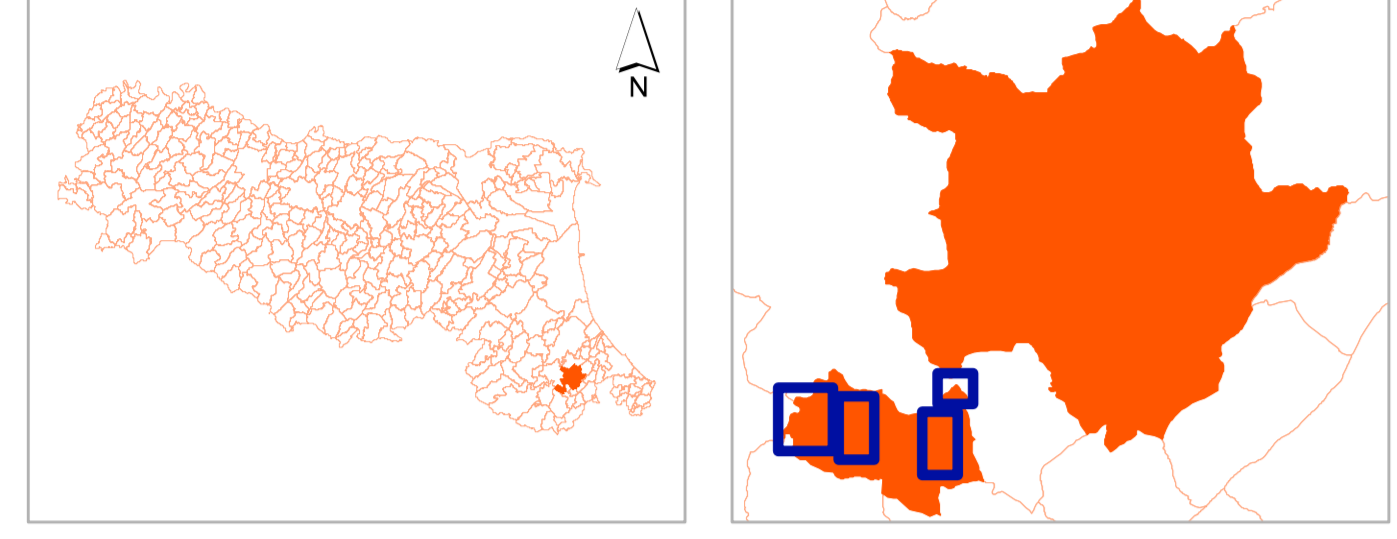


MICROZONAZIONE SISMICA

Carta di microzonazione sismica Livello 2 (Fa 0,5 < To < 1,0)

Tavola 3
scala 1 : 5.000

Regione Emilia Romagna
Comune di Sogliano al Rubicone



	Soggetto Realizzatore Dott. Geol. Antonio Maria Baldi	Data Agosto 2013
	 STUDIO DI GEOLOGIA E GEOFISICA s.r.l. Siena	

Legenda

Zone stabili

Zone stabili (Fa 0,5 < To < 1,0)

Zone stabili suscettibili di amplificazioni locali (Fa 0,5 < To < 1,0)

1,1 - 1,2; 1,2
1,3 - 1,4; 1,4
1,5 - 1,6
1,7 - 1,8
1,9 - 2,0
2,1 - 2,2
2,3 - 2,4
≥ 2,5

Zone suscettibili ad amplificazione topografica con relativo fattore St

Zone suscettibili di instabilità

Instabilità di versante e relativo valore di amplificazione locale

Indagine di sito con relativo fattore di amplificazione derivato

