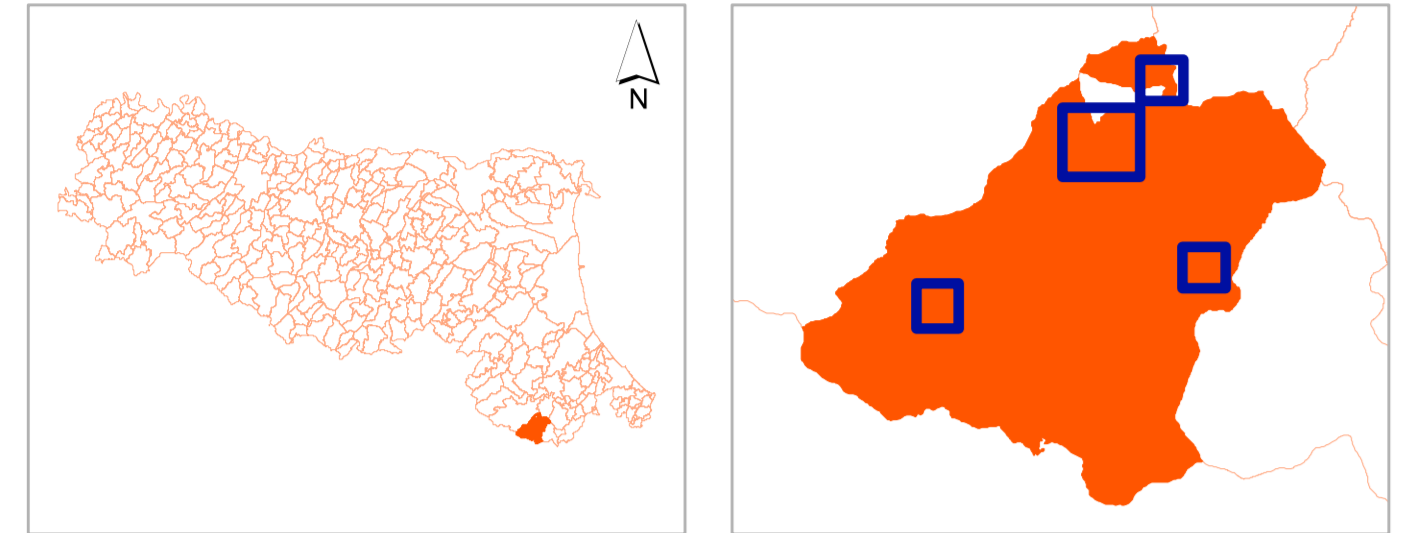


# MICROZONAZIONE SISMICA

## Carta geologico-technica

Tavola I  
scala 1 : 5.000

Regione Emilia Romagna  
Comune di Verghereto




 Soggetto Realizzatore  
 Dott. Geol. Antonio Maria Baldi  
 Data  
 Agosto 2013  

 STUDIO DI GEOLOGIA E GEOFISICA S.p.A.  
 Siena

### Legenda

<b>Terreni di copertura</b> OK Limi organici, argille limose organiche di bassa plasticità CM Ghiaie limose, miscela di ghiaia, sabbia e limo	<b>Forme di superficie e sepolte</b> F Falda detritica
<b>Substrato geologico</b> LPS Lapideo stratificato ALS Alternanza di litotipi stratificato NRS Substrato geologico non rigido stratificato	<b>Elementi lineari</b> Traccia di sinclinale Traccia di anticlinale Traccia della sezione geologica
<b>Instabilità di versante</b> Crollo o ribaltamento - attiva Scorrimento - attiva Colamento - attiva Complessa - attiva Non definito - attiva Scorrimento - quiescente Colamento - quiescente Complessa - quiescente Non definito - quiescente Crollo o ribaltamento - inattiva	<b>Faglie non attive</b> Diretta / contatto tettonico (certa) Inversa (certa) Trascorrente / obliqua / sovrascorrimento (certa) Trascorrente / obliqua / sovrascorrimento (presunta)
	<b>Elementi geologici e idrogeologici</b> Giacitura strati Profondità (m) substrato rigido raggiunto da sondaggio o pozzo Profondità (m) sondaggio o pozzo che non ha raggiunto il substrato rigido

