

MICROZONAZIONE SISMICA

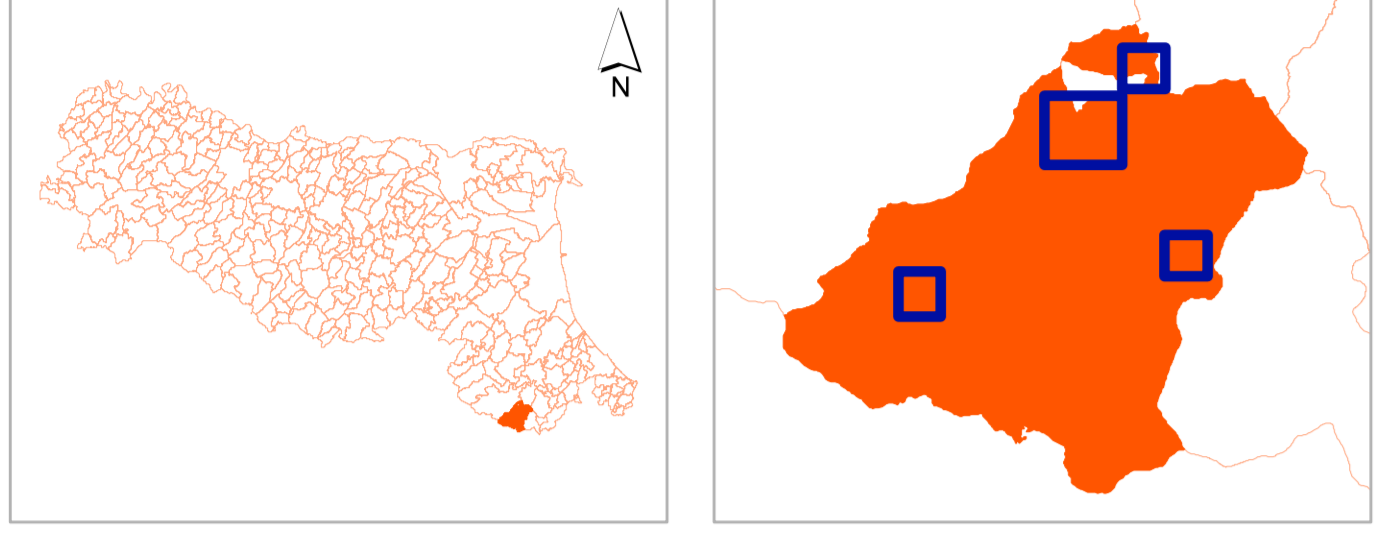
Carta delle microzone omogenee in prospettiva sismica

Tavola I

scala 1 : 5.000

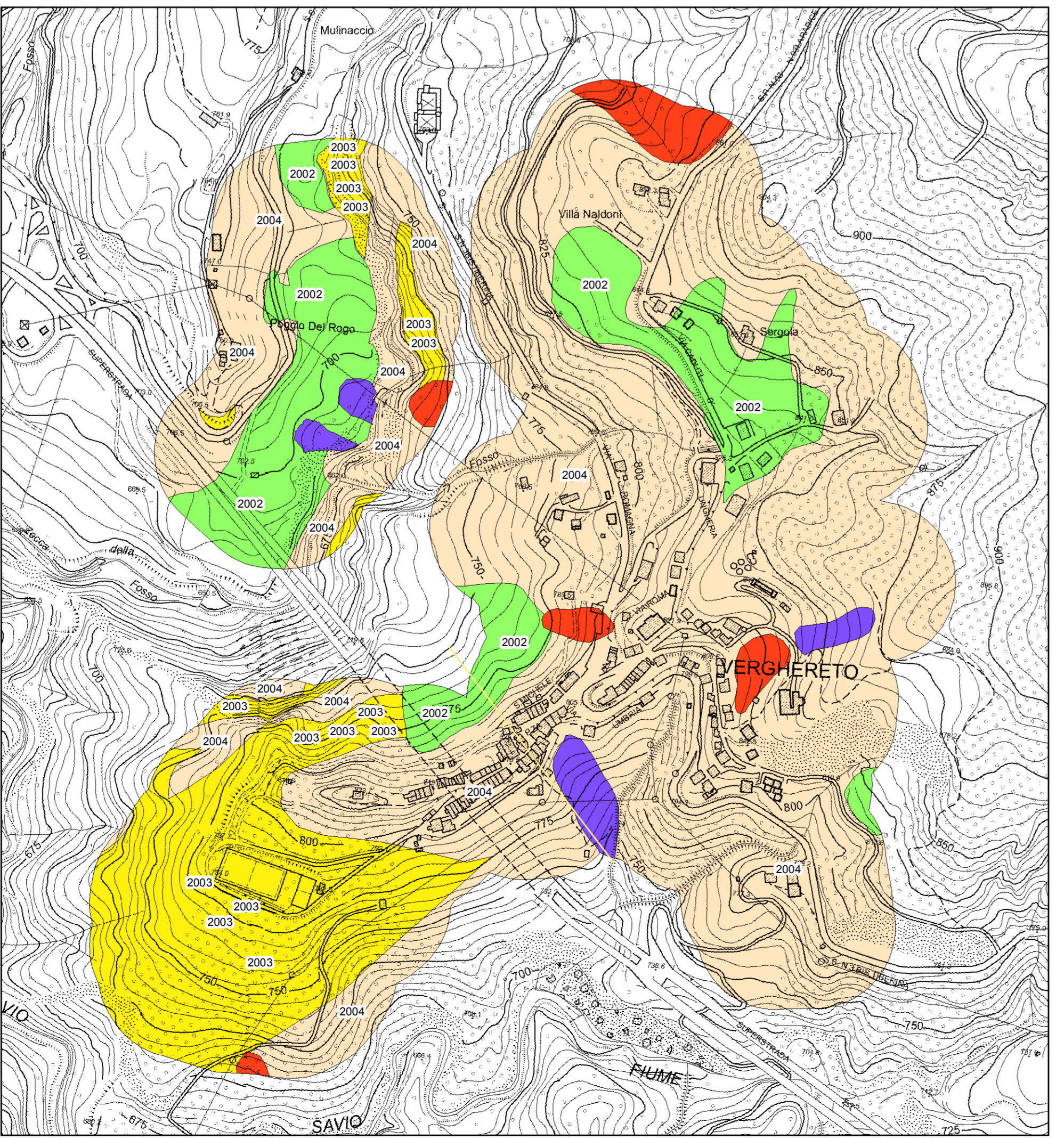
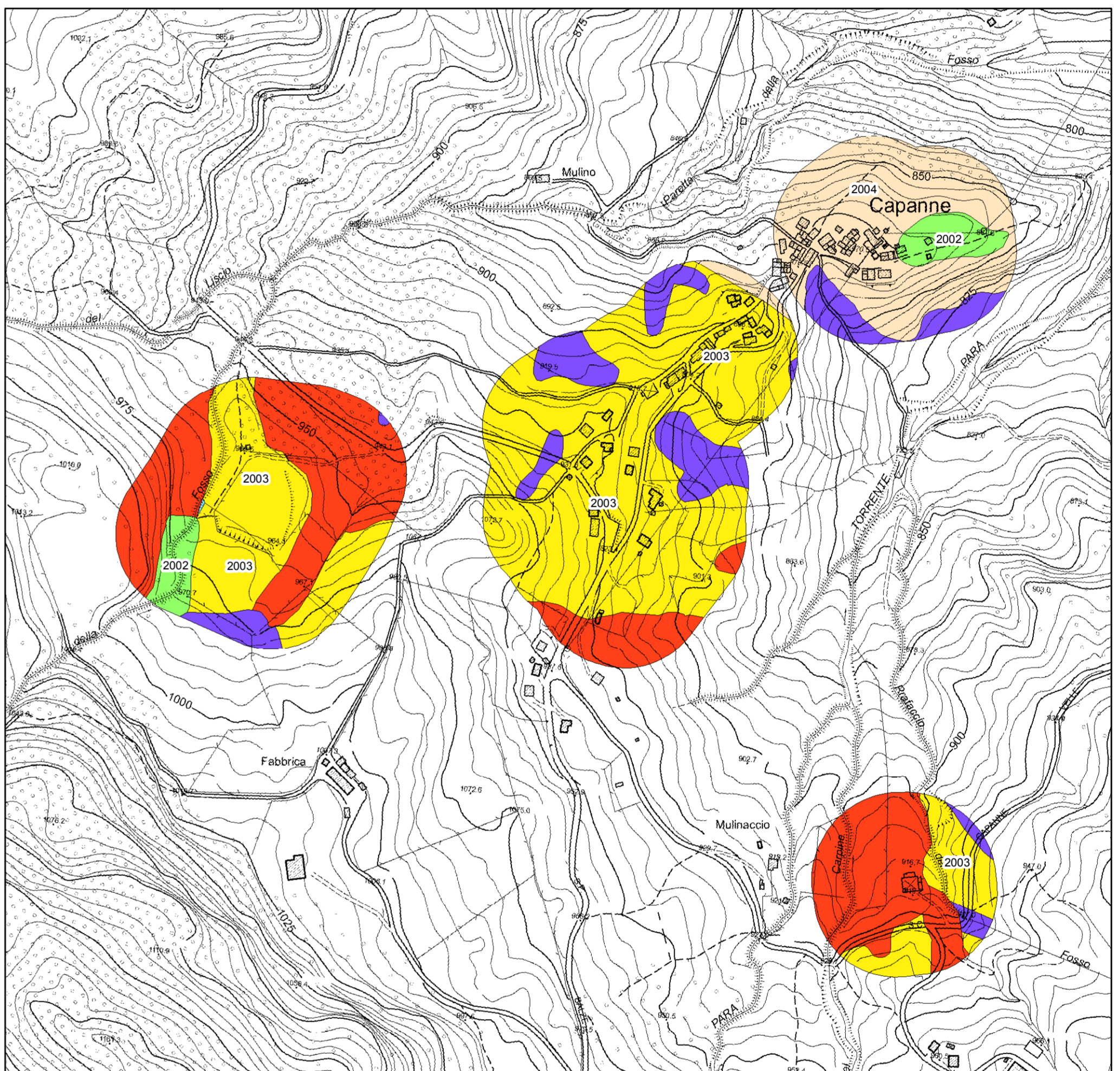
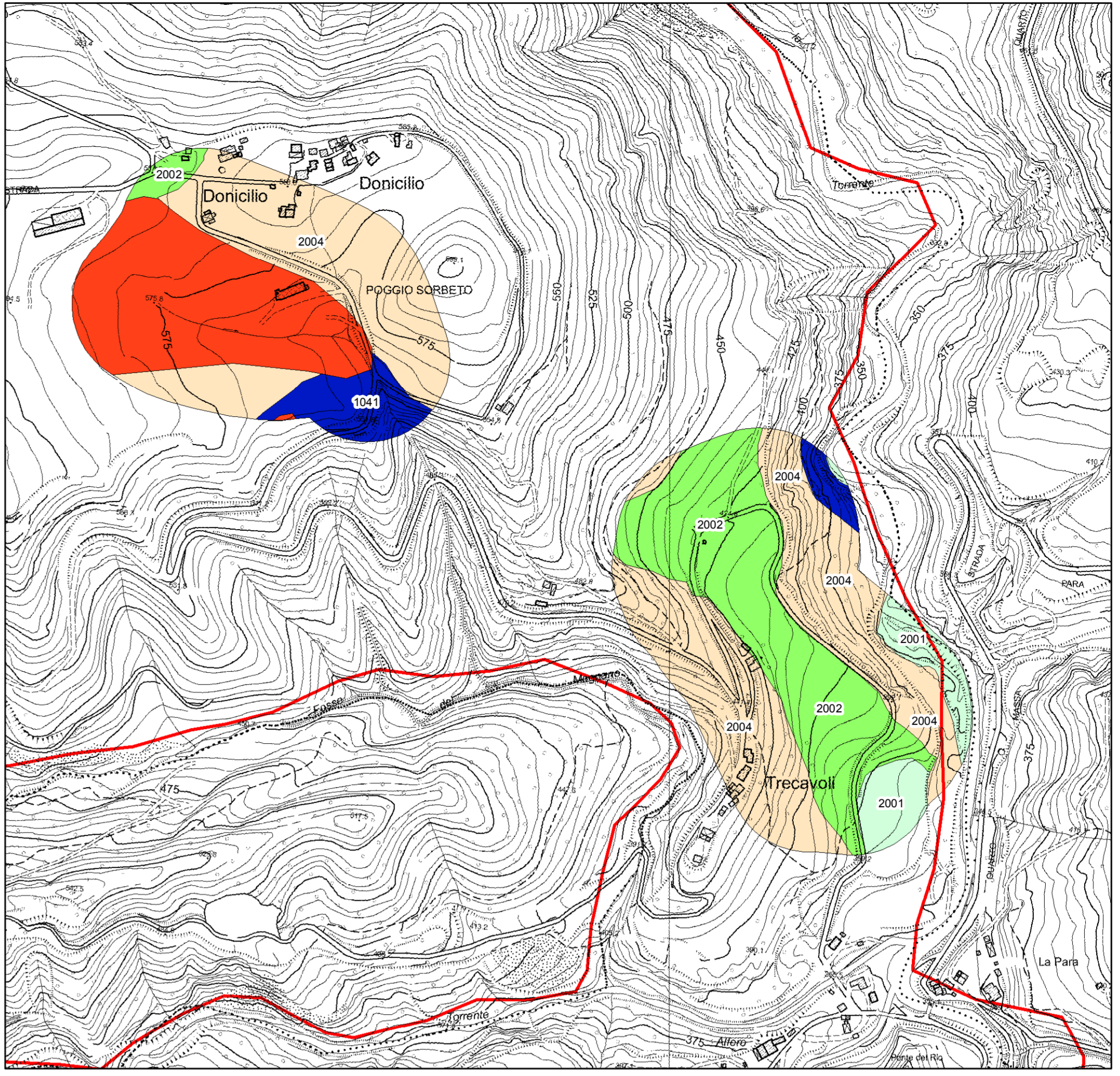
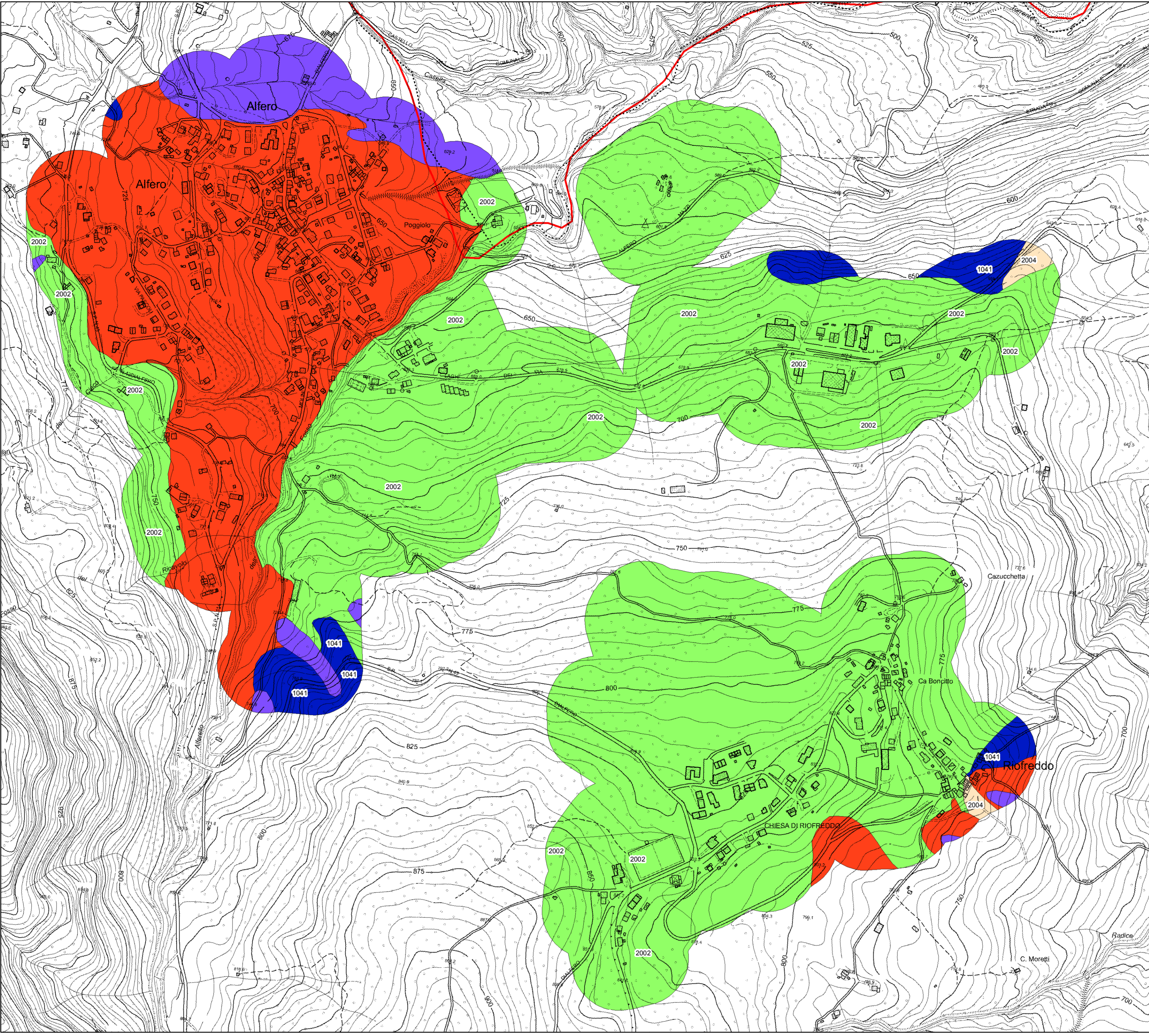
Regione Emilia Romagna

Comune di Verghereto



	Soggetto Realizzatore	Data
	Dott. Geol. Antonio Maria Baldi	Agosto 2013





Legenda

- Zone stabili**
- Zona stabile (lapideo stratificato): Calcare e biocalcarenti stratificate
 - Zona stabile (alternanza di litotipi stratificati): Arenarie pelitiche e marne
- Zone stabili suscettibili di amplificazioni locali**
- Zona 1: Ghiaia e sabbia limosa soprastanti sabbie con clasti e successivamente alternanze di litotipi arenacei e pelitici
 - Zona 2: Ghiaia limosa e sabbia soprastanti arenarie e peliti o argille scagliose e marne
 - Zona 3: Argille varicolori e argille scagliose
 - Zona 4: Alternanza di litotipi pelitici e subordinatamente arenacei
- Zone suscettibili di instabilità**
- Instabilità di versante: Attiva
 - Instabilità di versante: Quiescente
 - Instabilità di versante: Inattiva
- Forme di superficie e sepolte**
- Falda detritica
- Elementi lineari**
- Traccia della sezione topografica

