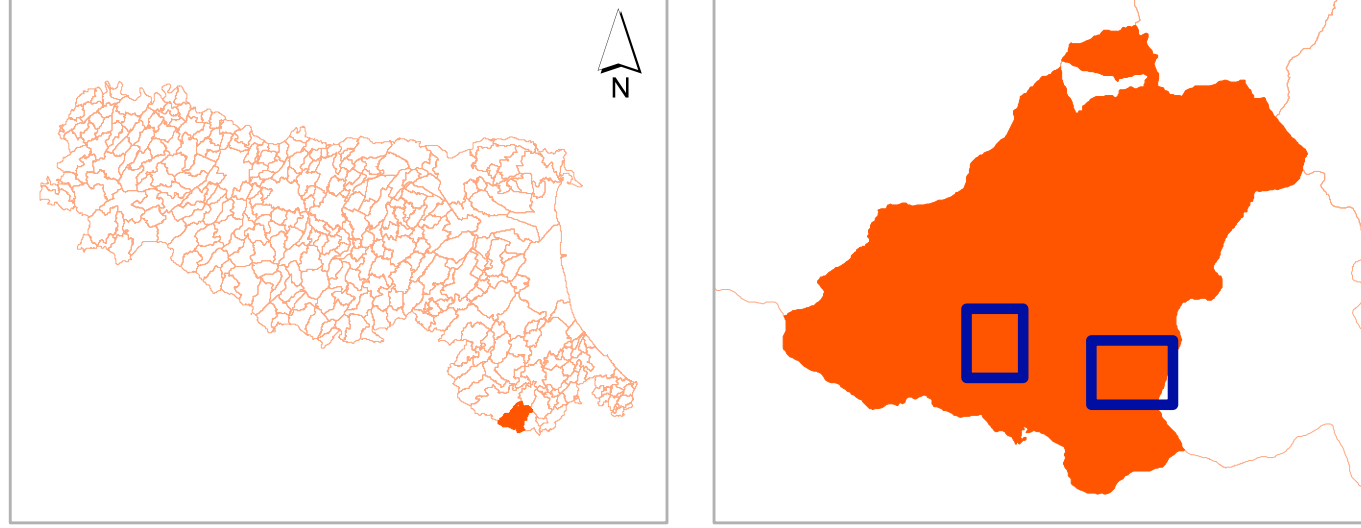


MICROZONAZIONE SISMICA

Carta delle microzone omogenee in prospettiva sismica

Tavola 2
scala 1 : 5.000

Regione Emilia Romagna
Comune di Verghereto



	Soggetto Realizzatore	Data
	Dott. Geol. Antonio Maria Baldi	Agosto 2013

Legenda

- Zone stabili**
- Zone stabile (lapideo stratificato): Calcare e biocalcarelli stratificati
 - Zone stabile (alternanza di litipi stratificati): Arenarie pelliche e marne
- Zone stabili suscettibili di amplificazioni locali**
- Zona 1: Ghiaia e sabbia limosa soprastanti sabbie con ciassi e successivamente alternanze di litipi arenacei e pellici
 - Zona 2: Ghiaia limosa e sabbia soprastanti arenarie e pellici o argille scagliose e marne
 - Zona 3: Argille varicolori e argille scagliose
 - Zona 4: Alternanza di litipi pellici e subordinatamente arenacei
- Zone suscettibili di instabilità**
- Instabilità di versante: Attiva
 - Instabilità di versante: Quiescente
 - Instabilità di versante: Inattiva
- Forme di superficie e sepolte**
- Falda detritica
- Elementi lineari**
- Traccia della sezione topografica

