

MICROZONAZIONE SISMICA

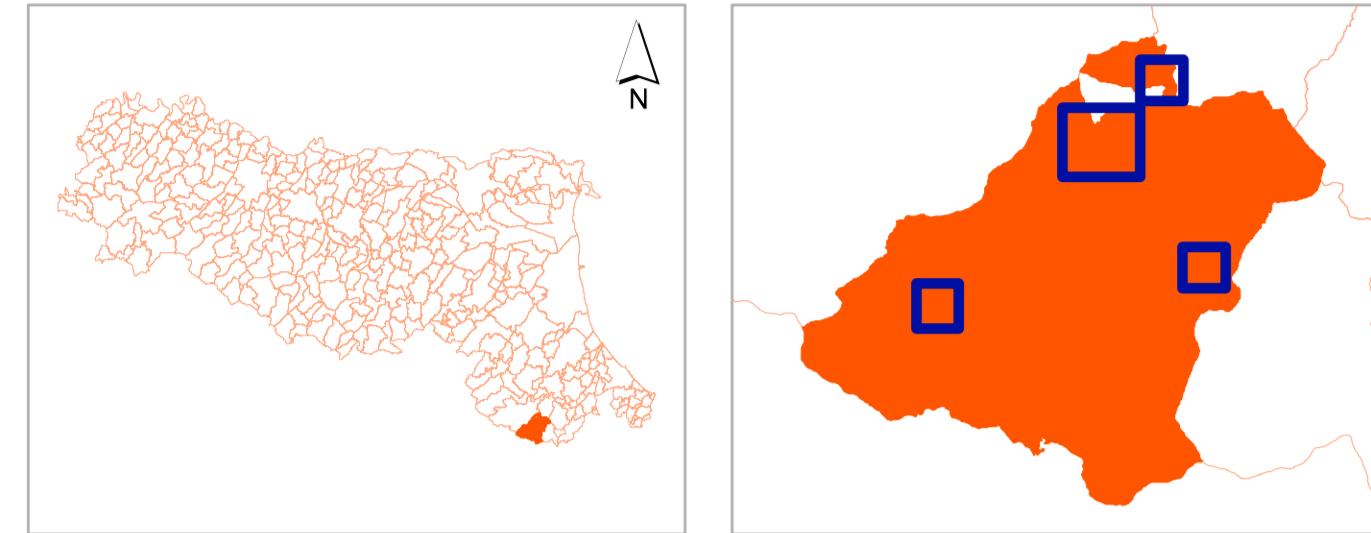
Carta di microzonazione sismica Livello 2 (FaPGA)

Tavola 1

scala 1 : 5.000

Regione Emilia Romagna

Comune di Verghereto




 Soggetto Realizzatore
 Dott. Geol. Antonio Maria Baldi
 Data
 Agosto 2013

 STUDIO DI GEOLOGIA E GEOFISICA SGG
 Siena

Legenda

- Zone stabili**
- Zone stabili (F_{area} = 1,0)
- Zone stabili suscettibili di amplificazioni locali (F_{area})**
- 1,1 - 1,2
- 1,3 - 1,4
- 1,5 - 1,6
- 1,7 - 1,8
- 1,9 - 2,0
- 2,1 - 2,2
- 2,3 - 2,4
- ≥ 2,5
- Zone suscettibili ad amplificazione topografica con relativo fattore St**
- Zone suscettibili di instabilità**
- Instabilità di versante e relativo valore di amplificazione locale
- Indagine di sito con relativo fattore di amplificazione derivato

