

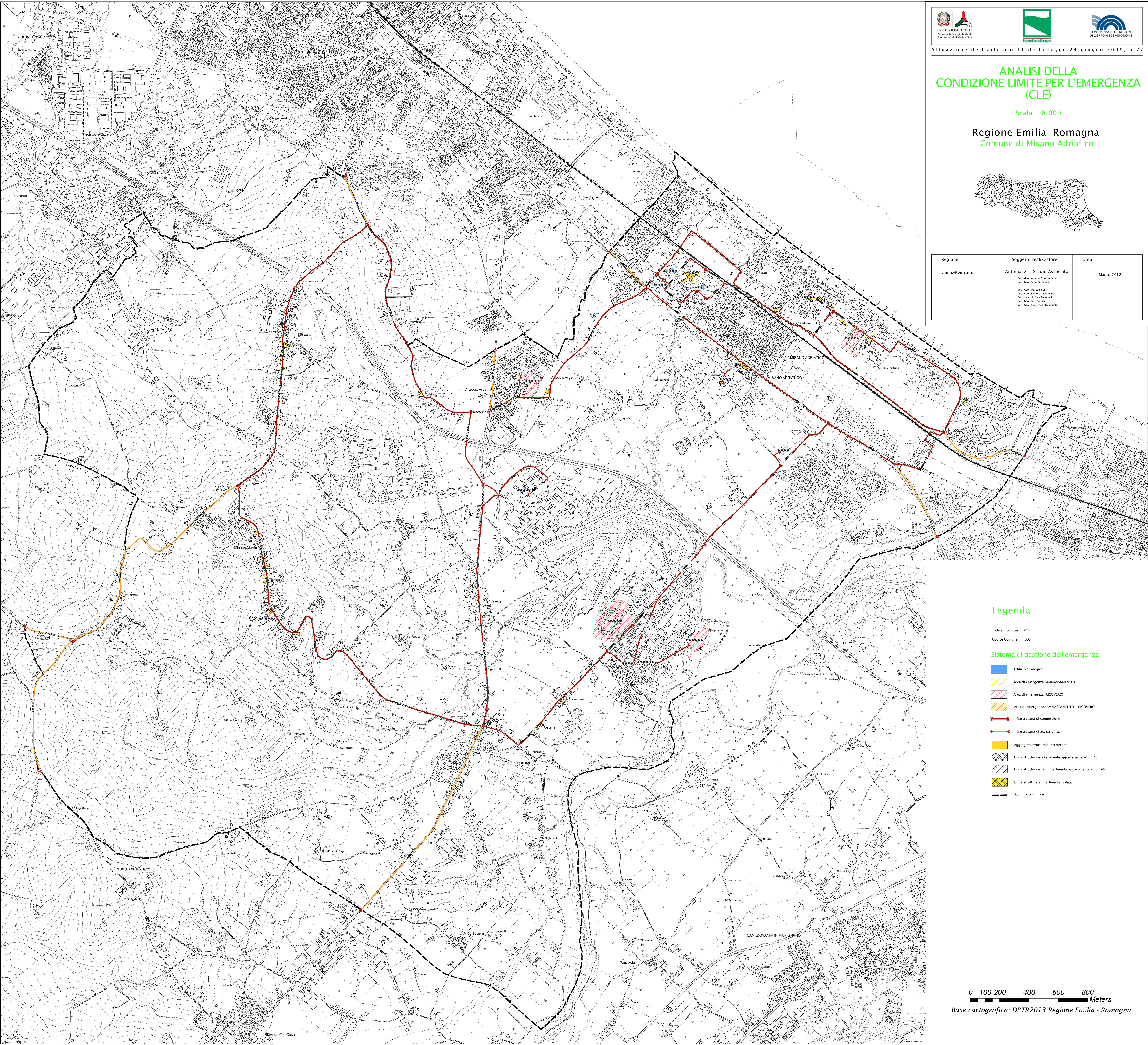
ANALISI DELLA CONDIZIONE LIMITE PER L'EMERGENZA (CLE)

Scala 1:8.000

Regione Emilia-Romagna
Comune di Misano Adriatico



Regione	Soggetto realizzatore	Data
Emilia-Romagna	Antoniazzi - Studio Associato Dott. Gaetano Antoniazzi Dott. Gaetano Antoniazzi Dott. Gaetano Antoniazzi Dott. Gaetano Antoniazzi Dott. Gaetano Antoniazzi	Marzo 2018

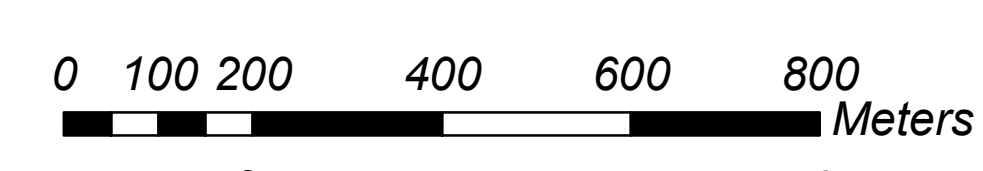


Legenda

Codice Provincia: 099
Codice Comune: 005

Sistema di gestione dell'emergenza

-  Edificio strategico
-  Area di emergenza (AMMASSAMENTO)
-  Area di emergenza (RICOVERO)
-  Area di emergenza (AMMASSAMENTO - RICOVERO)
-  Infrastruttura di connessione
-  Infrastruttura di accessibilità
-  Aggregato strutturale interferente
-  Unità strutturale interferente appartenente ad un AS
-  Unità strutturale non interferente appartenente ad un AS
-  Unità strutturale interferente isolata
-  Confine comunale



Base cartografica: DBTR2013 Regione Emilia - Romagna