

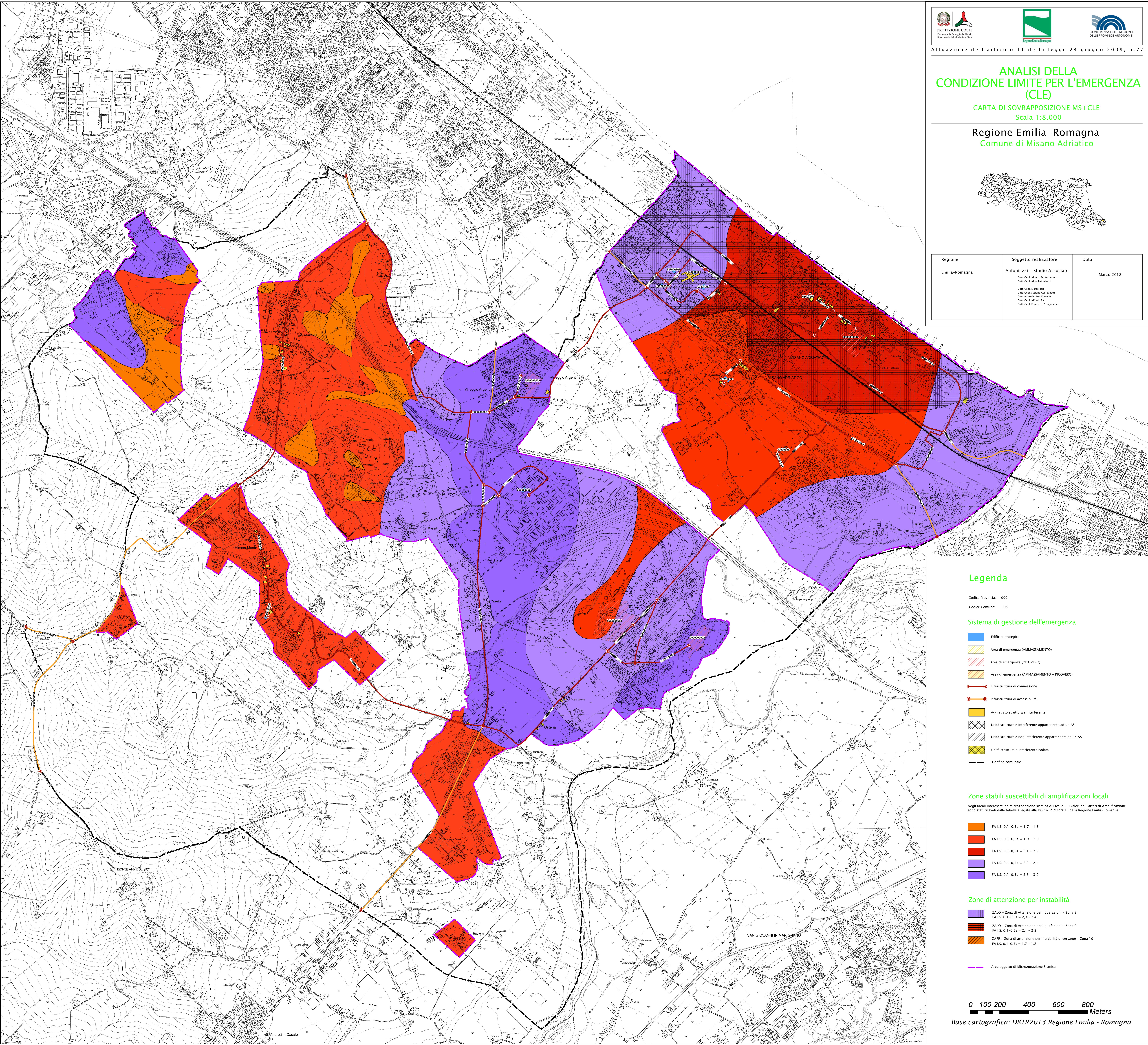
ANALISI DELLA CONDIZIONE LIMITE PER L'EMERGENZA (CLE)

CARTA DI SOVRAPPOSIZIONE MS+CLE
Scala 1:8.000

Regione Emilia-Romagna
Comune di Misano Adriatico



Regione	Soggetto realizzatore	Data
Emilia-Romagna	Antoniazzi - Studio Associato Dott. Geol. Alberto D. Antoniazzi Dott. Geol. Aldo Antoniazzi Dott. Geol. Marco Balli Dott. Geol. Stefano Casagrandi Dott. Geol. Sara Eravetti Dott. Geol. Adriano Ricci Dott. Geol. Francesco Stragaglia	Marzo 2018



Legenda

Codice Provincia: 099
Codice Comune: 005

Sistema di gestione dell'emergenza

- Edificio strategico
- Area di emergenza (AMMASSAMENTO)
- Area di emergenza (RICOVERO)
- Area di emergenza (AMMASSAMENTO - RICOVERO)
- Infrastruttura di connessione
- Infrastruttura di accessibilità
- Aggregato strutturale interferente
- Unità strutturale interferente appartenente ad un AS
- Unità strutturale non interferente appartenente ad un AS
- Unità strutturale interferente isolata
- Confine comunale

Zone stabili suscettibili di amplificazioni locali

Negli areali interessati da microzonazione sismica di Livello 2, i valori dei Fattori di Amplificazione sono stati ricavati dalle tabelle allegata alla DGR n. 2193/2015 della Regione Emilia-Romagna

- FA I.S. 0,1-0,5s = 1,7 - 1,8
- FA I.S. 0,1-0,5s = 1,9 - 2,0
- FA I.S. 0,1-0,5s = 2,1 - 2,2
- FA I.S. 0,1-0,5s = 2,3 - 2,4
- FA I.S. 0,1-0,5s = 2,5 - 3,0

Zone di attenzione per instabilità

- ZALQ - Zona di Attenzione per liquefazioni - Zona 8
FA I.S. 0,1-0,5s = 2,3 - 2,4
- ZALQ - Zona di Attenzione per liquefazioni - Zona 9
FA I.S. 0,1-0,5s = 2,1 - 2,2
- ZAFR - Zona di attenzione per instabilità di versante - Zona 10
FA I.S. 0,1-0,5s = 1,7 - 1,8

Aree oggetto di Microzonazione Sismica

0 100 200 400 600 800 Meters

Base cartografica: DBTR2013 Regione Emilia - Romagna