

**MICROZONAZIONE SISMICA – LIVELLO 2  
E  
ANALISI DELLA CONDIZIONE LIMITE PER L'EMERGENZA (CLE)**

Tav. 1  
scala 1 : 1.000

**Regione Emilia-Romagna**  
**Comune di Montefiore Conca**



<p>Regione</p>	<p>Soggetto realizzatore</p> <p>Responsabile: Dott. Geol. Carlo Coppioli</p> <p>Gruppo di lavoro: Dott. Geol. Carlo Coppioli Dott. Arch. Silvia Malpassi Dott. Geol. Fabio Varmoni Dott. Geol. Bruno Quadrio Dott. Geol. Fausto Casapici</p>	<p>Data</p> <p>Maggio 2016</p>
----------------	--	--------------------------------

**Legenda**

Codice Provincia: 099  
Codice Comune: 008

**Sistema di gestione dell'emergenza**

- 020 Edificio strategico
- 213 Area di emergenza (AMMASSAMENTO)
- 020 Area di emergenza (RICOVERO)
- 142 Area di emergenza (AMMASSAMENTO - RICOVERO)

138 Infrastruttura di connessione  
001 Infrastruttura di accessibilità

080 Aggregato strutturale interferente

- 090 Unità strutturale interferente
- 095 Unità strutturale non interferente
- 091 Unità strutturale interferente isolata

**Zone stabili suscettibili di amplificazioni locali (FaPGA)**

- Fa = 1.5 - 1.6
- Fa = 1.7 - 1.8
- Fa = 1.9 - 2.0
- Fa = 2.1 - 2.2
- Fa = 2.3 - 2.4
- Fa = 2.5 - 3.0

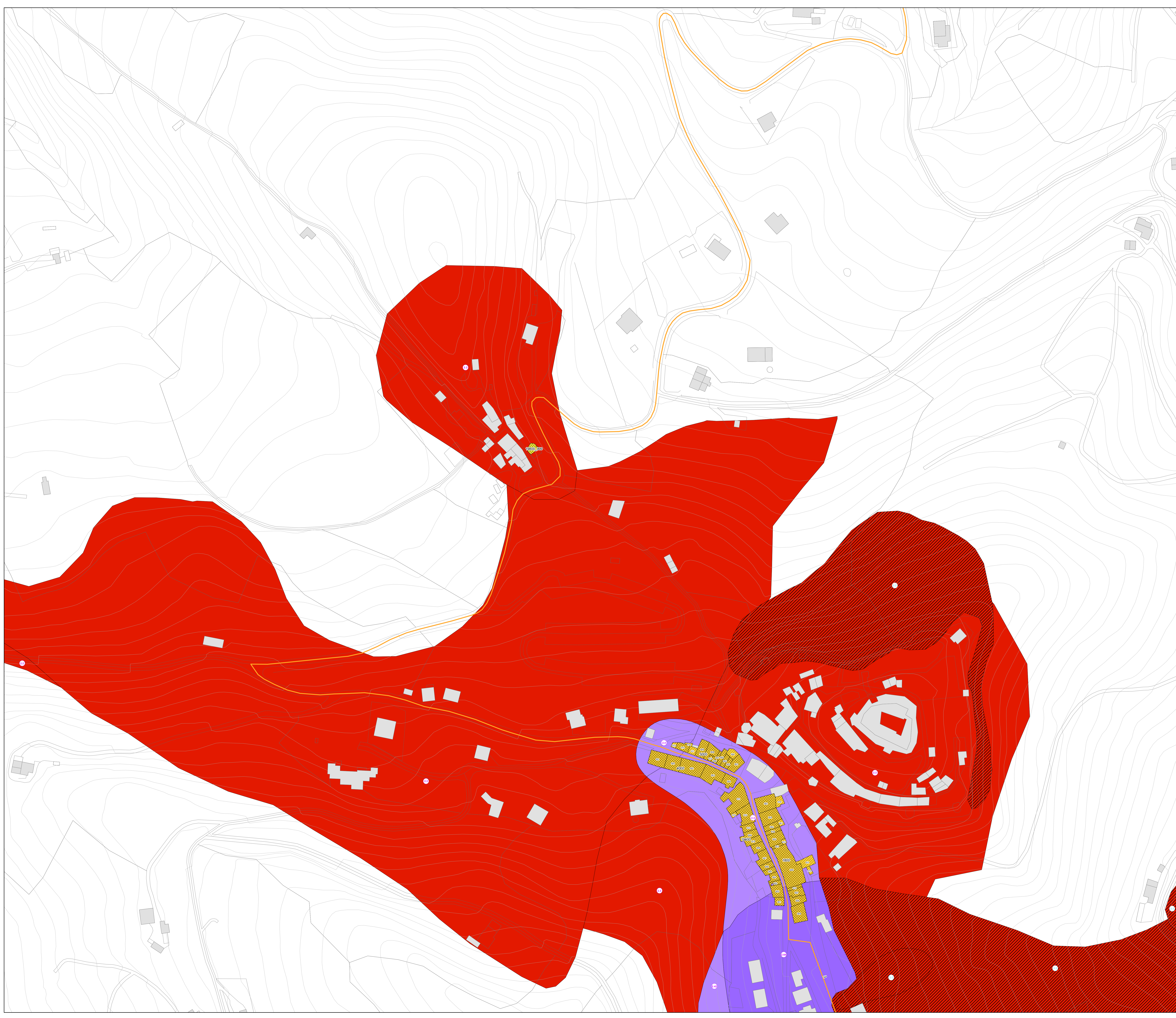
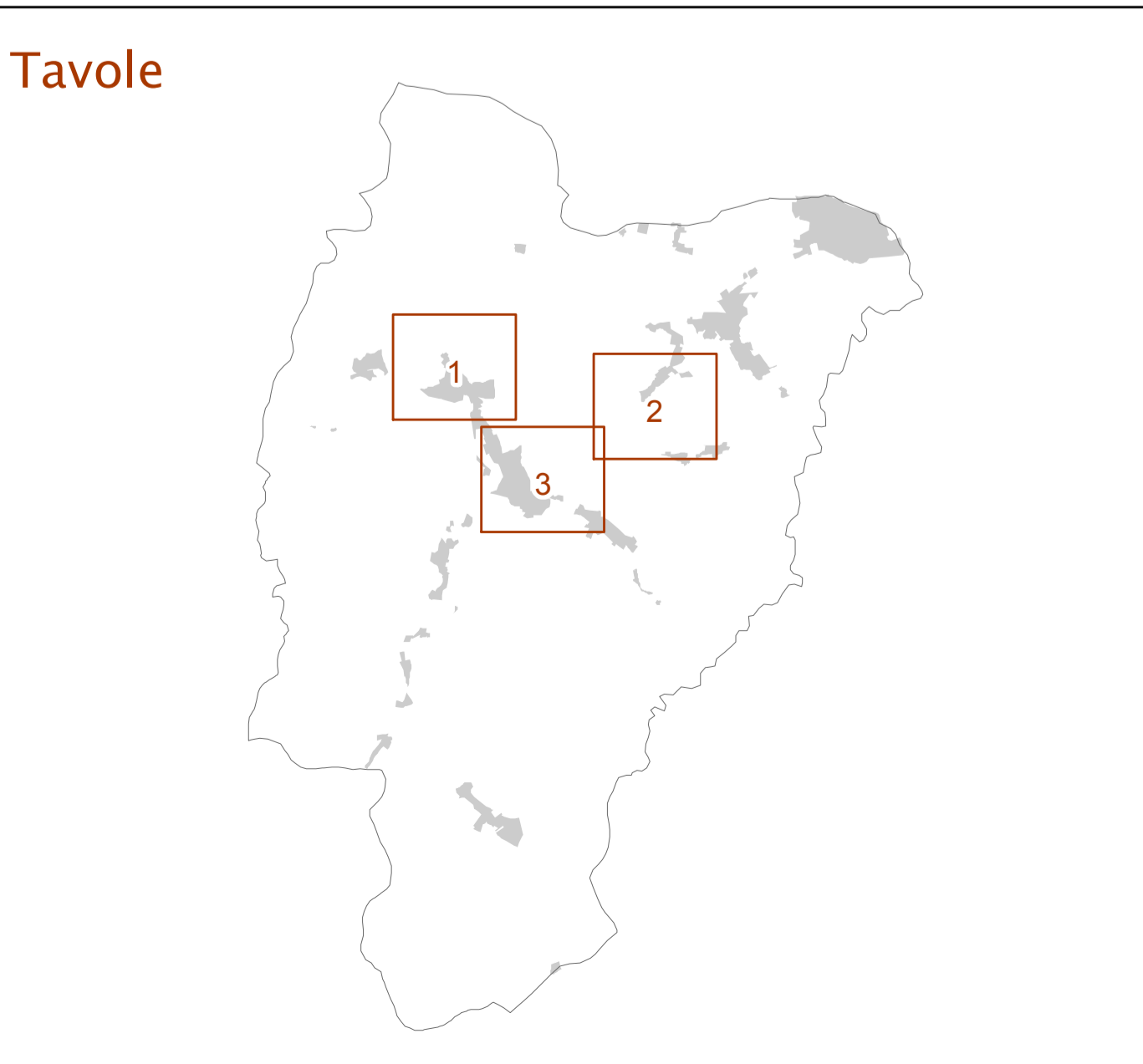
**Zone di attenzione per instabilità (Livello 2)**

- ZA<sub>1</sub> - Zona di Attenzione per instabilità di versante - Zona 3  
Fa = 1.9 - 2.0
- ZA<sub>2</sub> - Zona di Attenzione per instabilità di versante - Zona 3  
Fa = 2.1 - 2.2

**Etichette relative ai fattori di amplificazione**

- Zone suscettibili di amplificazioni litologiche (Valore di FaPGA)
- Zone suscettibili di amplificazioni topografiche (prodotto di FaPGA e Ft)

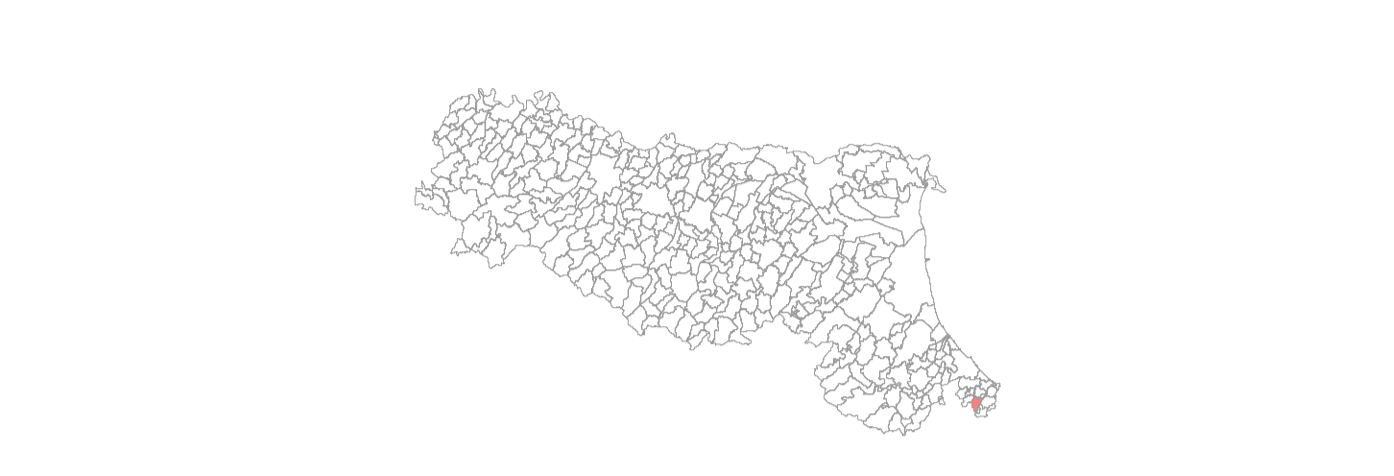
0 25 50 100 Metri



**MICROZONAZIONE SISMICA – LIVELLO 2  
E  
ANALISI DELLA CONDIZIONE LIMITE PER L'EMERGENZA (CLE)**

**Tav. 2**  
scala 1 : 1.000

**Regione Emilia-Romagna**  
**Comune di Montefiore Conca**



<p>Regione</p>	<p>Soggetto realizzatore</p> <p>Responsabile: Dott.Geol. Carlo Coppoli</p> <p>Gruppo di lavoro: Dott.Geol. Carlo Coppoli Dott.Archi. Silvia Malpassi Dott.Geol. Fabio Varmoni Dott.Geol. Bruno Quadrio Dott.Geol. Fausto Capacci</p>	<p>Data</p> <p>Maggio 2016</p>
----------------	--	--------------------------------

**Legenda**

Codice Provincia: 099  
Codice Comune: 008

**Sistema di gestione dell'emergenza**

- 020 Edificio strategico
- 015 Area di emergenza (AMMASSAMENTO)
- 020 Area di emergenza (RICOVERO)
- 142 Area di emergenza (AMMASSAMENTO – RICOVERO)
- 138 Infrastruttura di connessione
- 001 Infrastruttura di accessibilità
- 080 Aggregato strutturale interferente
- 090 Unità strutturale interferente
- 095 Unità strutturale non interferente
- 091 Unità strutturale interferente isolata

**Zone stabili suscettibili di amplificazioni locali (FaPGA)**

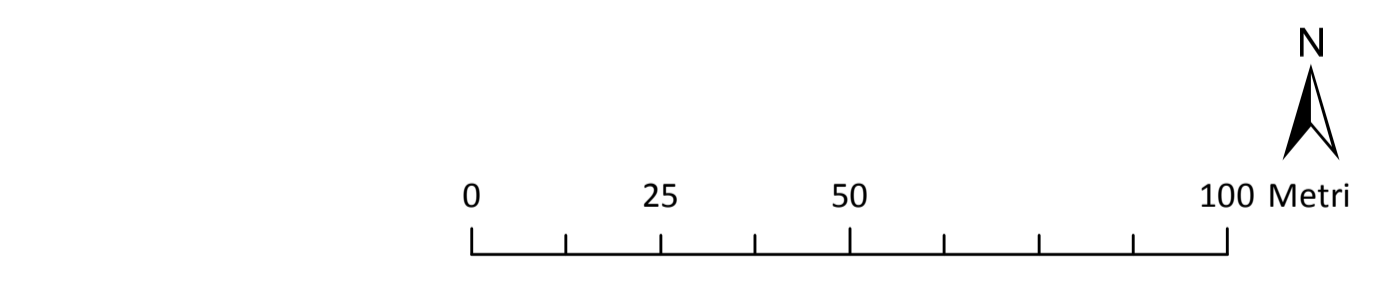
- Fa = 1.5 - 1.6
- Fa = 1.7 - 1.8
- Fa = 1.9 - 2.0
- Fa = 2.1 - 2.2
- Fa = 2.3 - 2.4
- Fa = 2.5 - 3.0

**Zone di attenzione per instabilità (Livello 2)**

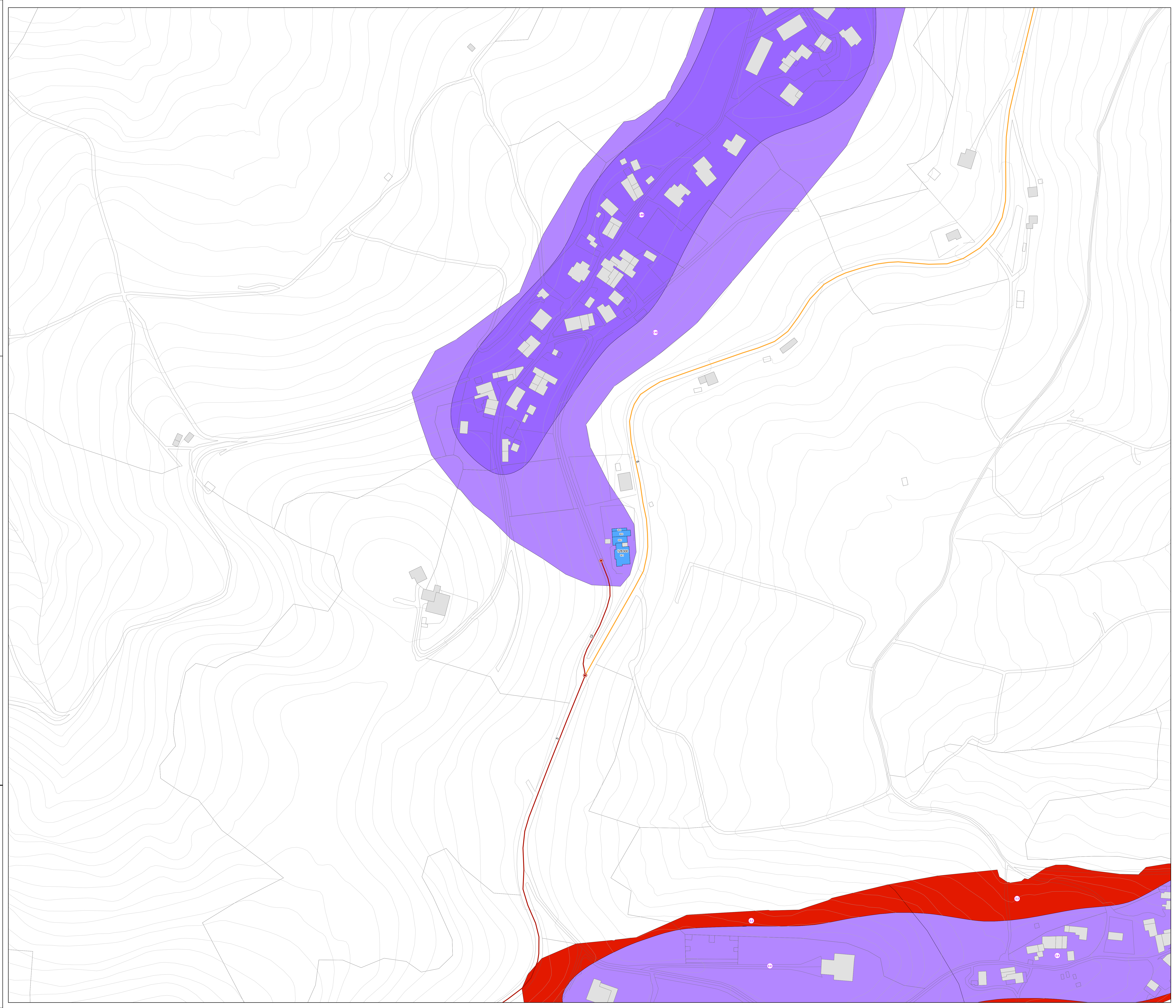
- ZA<sub>1</sub> - Zona di Attenzione per instabilità di versante - Zona 3  
Fa = 1.9 - 2.0
- ZA<sub>2</sub> - Zona di Attenzione per instabilità di versante - Zona 3  
Fa = 2.1 - 2.2

**Etichette relative ai fattori di amplificazione**

- Zone suscettibili di amplificazioni litologiche (Valore di FaPCA)
- Zone suscettibili di amplificazioni topografiche (prodotto di FaPGA e Ft)



**Tavole**



**MICROZONAZIONE SISMICA – LIVELLO 2  
E  
ANALISI DELLA CONDIZIONE LIMITE PER L'EMERGENZA (CLE)**

Tav. 3  
scala 1 : 1.000

Regione Emilia-Romagna  
Comune di Montefiore Conca



	<b>Soggetto realizzatore</b> Responsabile: Dott. Geol. Carlo Coppioli Gruppo di lavoro: Dott. Geol. Carlo Coppioli Dott. Arch. Silvia Malpassi Dott. Geol. Fabio Varmoni Dott. Geol. Bruno Quadrio Dott. Geol. Fausto Casacci	<b>Data</b>  Maggio 2016
--	---	--------------------------------

**Legenda**

Codice Provincia: 099  
Codice Comune: 008

**Sistema di gestione dell'emergenza**

- 020 Edificio strategico
- 213 Area di emergenza (AMMASSAMENTO)
- 020 Area di emergenza (RICOVERO)
- 142 Area di emergenza (AMMASSAMENTO – RICOVERO)
- 198 Infrastruttura di connessione
- 001 Infrastruttura di accessibilità
- 080 Aggregato strutturale interferente
- 090 Unità strutturale interferente
- 095 Unità strutturale non interferente
- 001 Unità strutturale interferente isolata

**Zone stabili suscettibili di amplificazioni locali (FaPGA)**

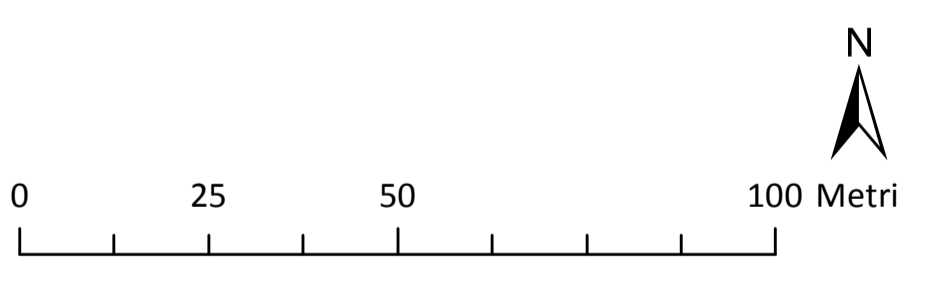
- Fa = 1,5 - 1,6
- Fa = 1,7 - 1,8
- Fa = 1,9 - 2,0
- Fa = 2,1 - 2,2
- Fa = 2,3 - 2,4
- Fa = 2,5 - 3,0

**Zone di attenzione per instabilità (Livello 2)**

- ZA<sub>1</sub> - Zona di Attenzione per instabilità di versante - Zona 3  
Fa = 1,9 - 2,0
- ZA<sub>2</sub> - Zona di Attenzione per instabilità di versante - Zona 3  
Fa = 2,1 - 2,2

**Etichette relative ai fattori di amplificazione**

- Zone suscettibili di amplificazioni litologiche (Valore di FaPGA)
- Zone suscettibili di amplificazioni topografiche (prodotto di FaPGA e Ft)



**Tavole**

