

**MICROZONAZIONE SISMICA – LIVELLO 2
E
ANALISI DELLA CONDIZIONE LIMITE PER L'EMERGENZA (CLE)**

Tav. 1
scala 1 : 1.000

Regione Emilia-Romagna
Comune di Montescudo



<p>Regione</p>	<p>Soggetto realizzatore</p> <p>Responsabile: Dott. Geol. Carlo Coppoli</p> <p>Gruppo di lavoro: Dott. Geol. Carlo Coppoli Dott. Arch. Silvia Malpassi Dott. Geol. Fabio Varmoni Dott. Geol. Bruno Quadrio Dott. Geol. Fausto Capacci</p>	<p>Data</p> <p>Maggio 2016</p>
----------------	---	--------------------------------

Legenda

Codice Provincia: 099
Codice Comune: 010

Sistema di gestione dell'emergenza

- 020 Edificio strategico
- 015 Area di emergenza (AMMASSAMENTO)
- 020 Area di emergenza (RICOVERO)
- 142 Area di emergenza (AMMASSAMENTO - RICOVERO)
- 138 Infrastruttura di connessione
- 001 Infrastruttura di accessibilità
- 080 Aggregato strutturale interferente
- 090 Unità strutturale interferente
- 095 Unità strutturale non interferente
- 091 Unità strutturale interferente isolata

Zone stabili suscettibili di amplificazioni locali (FaPGA)

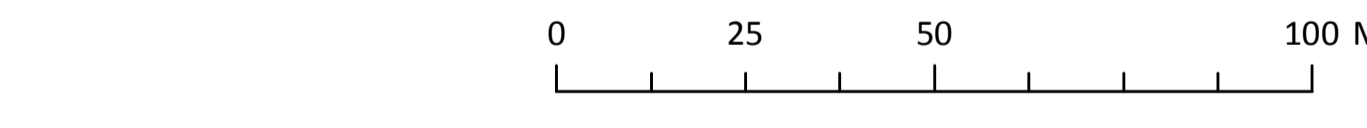
- Fa = 1,0
- Fa = 1,1 - 1,2
- Fa = 1,3 - 1,4
- Fa = 1,9 - 2,0
- Fa = 2,1 - 2,2

Zone di attenzione per instabilità (Livello 2)

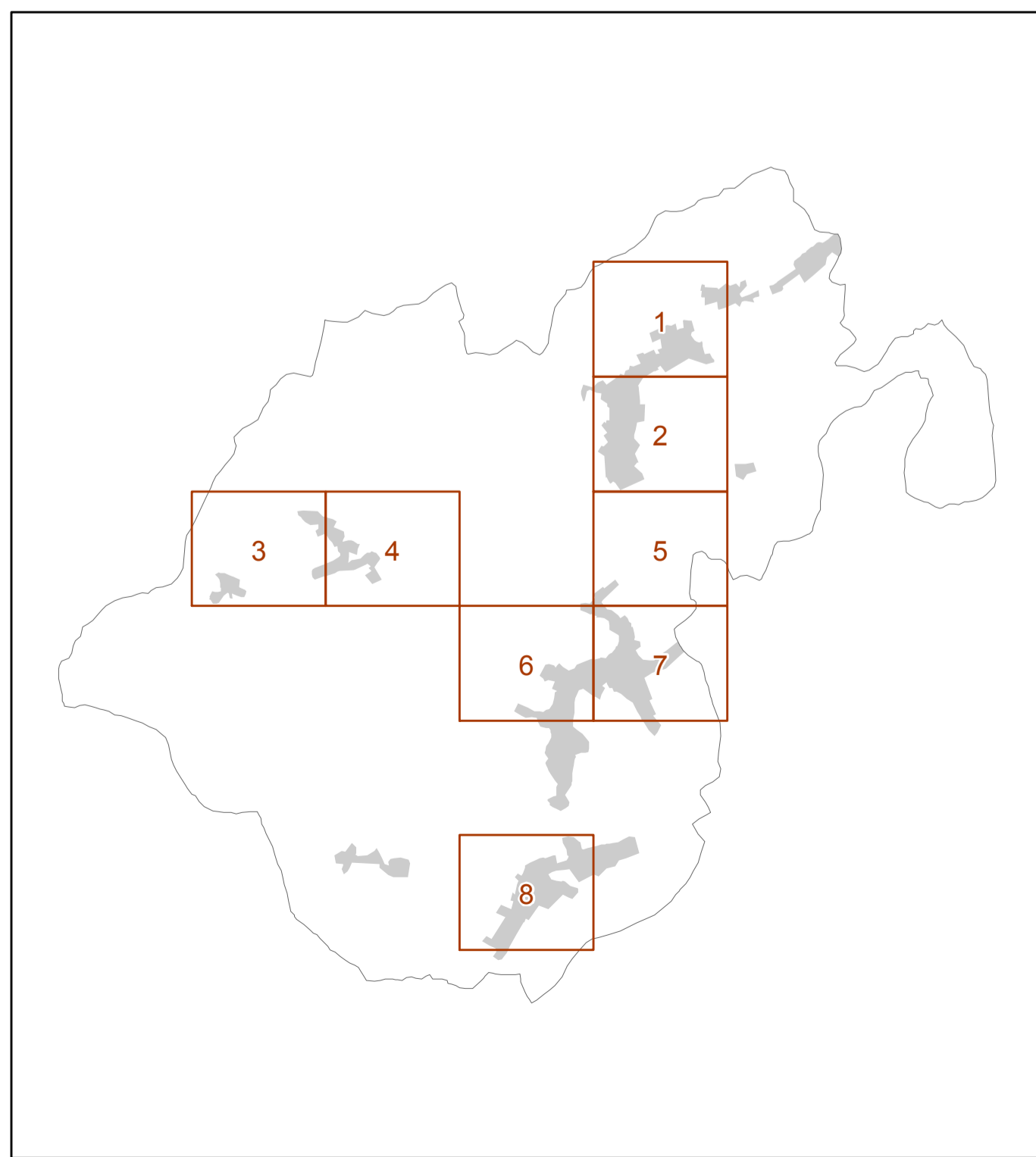
- ZA₁ = Zona di Attenzione per Instabilità di versante - Zona 1
Fa = 1,3 - 1,4

Etichette relative ai fattori di amplificazione

- Zone suscettibili di amplificazioni litologiche (Valore di FaPGA)



Tavole



**MICROZONAZIONE SISMICA – LIVELLO 2
E
ANALISI DELLA CONDIZIONE LIMITE PER L'EMERGENZA (CLE)**

Tav. 2
scala 1 : 1.000

Regione Emilia-Romagna
Comune di Montescudo



<p>Regione</p>	<p>Soggetto realizzatore</p> <p>Responsabile: Dott.Geol. Carlo Coppioli</p> <p>Gruppo di lavoro: Dott.Geol. Carlo Coppioli Dott.Archi. Silvia Malpassi Dott.Geol. Fabio Varmoni Dott.Geol. Bruno Quadrio Dott.Geol. Fausto Capacci</p>	<p>Data</p> <p>Maggio 2016</p>
----------------	--	--------------------------------

Legenda

Codice Provincia: 099
Codice Comune: 010

Sistema di gestione dell'emergenza

- 120 Edificio strategico
- 212 Area di emergenza (AMMASSAMENTO)
- 220 Area di emergenza (RICOVERO)
- 142 Area di emergenza (AMMASSAMENTO – RICOVERO)

138 Infrastruttura di connessione
001 Infrastruttura di accessibilità

080 Aggregato strutturale interferente

- 090 Unità strutturale interferente
- 095 Unità strutturale non interferente
- 091 Unità strutturale interferente isolata

Zone stabili suscettibili di amplificazioni locali (FaPGA)

- Fa = 1,0
- Fa = 1,1 – 1,2
- Fa = 1,3 – 1,4
- Fa = 1,9 – 2,0
- Fa = 2,1 – 2,2

Zone di attenzione per instabilità (Livello 2)

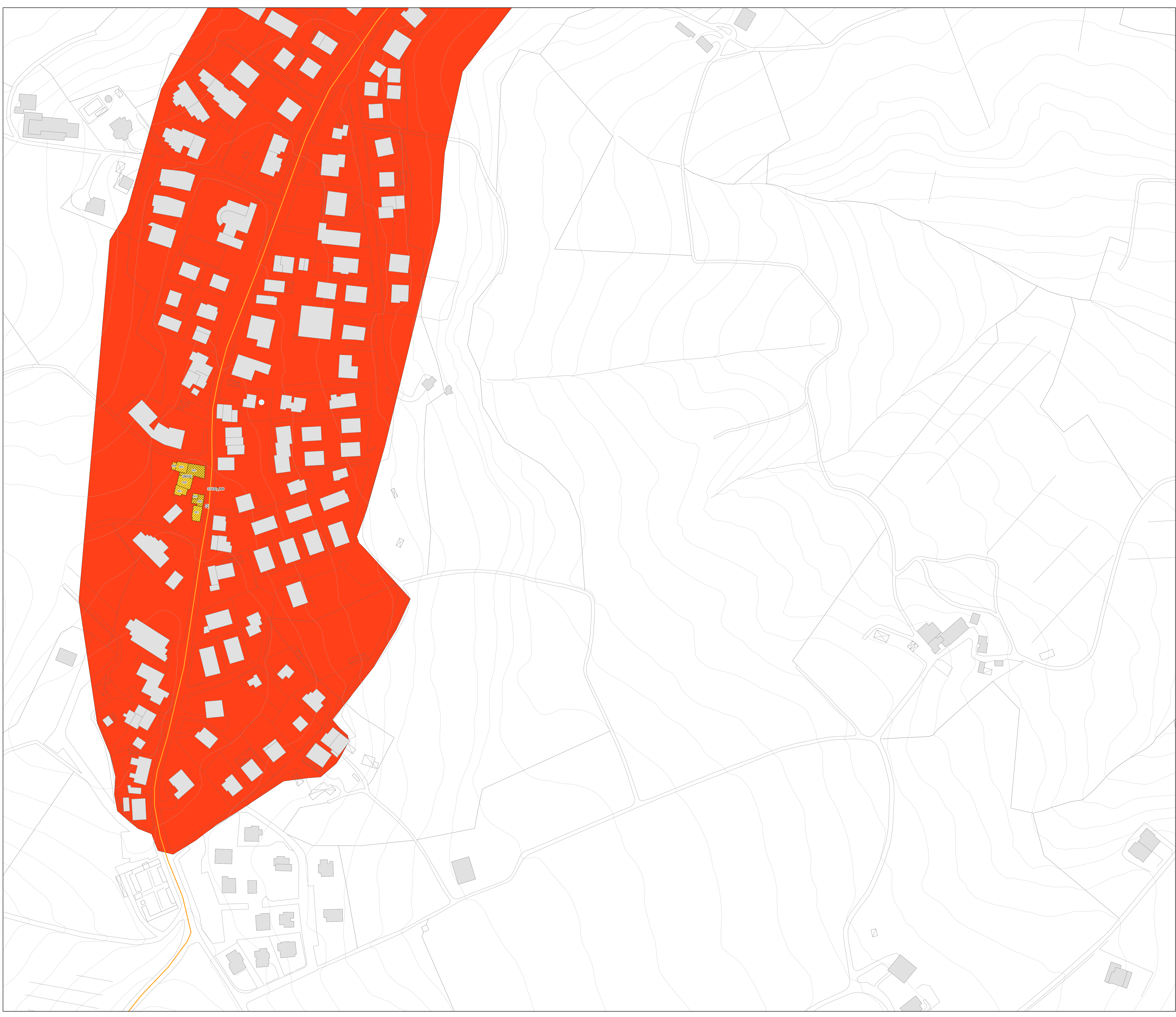
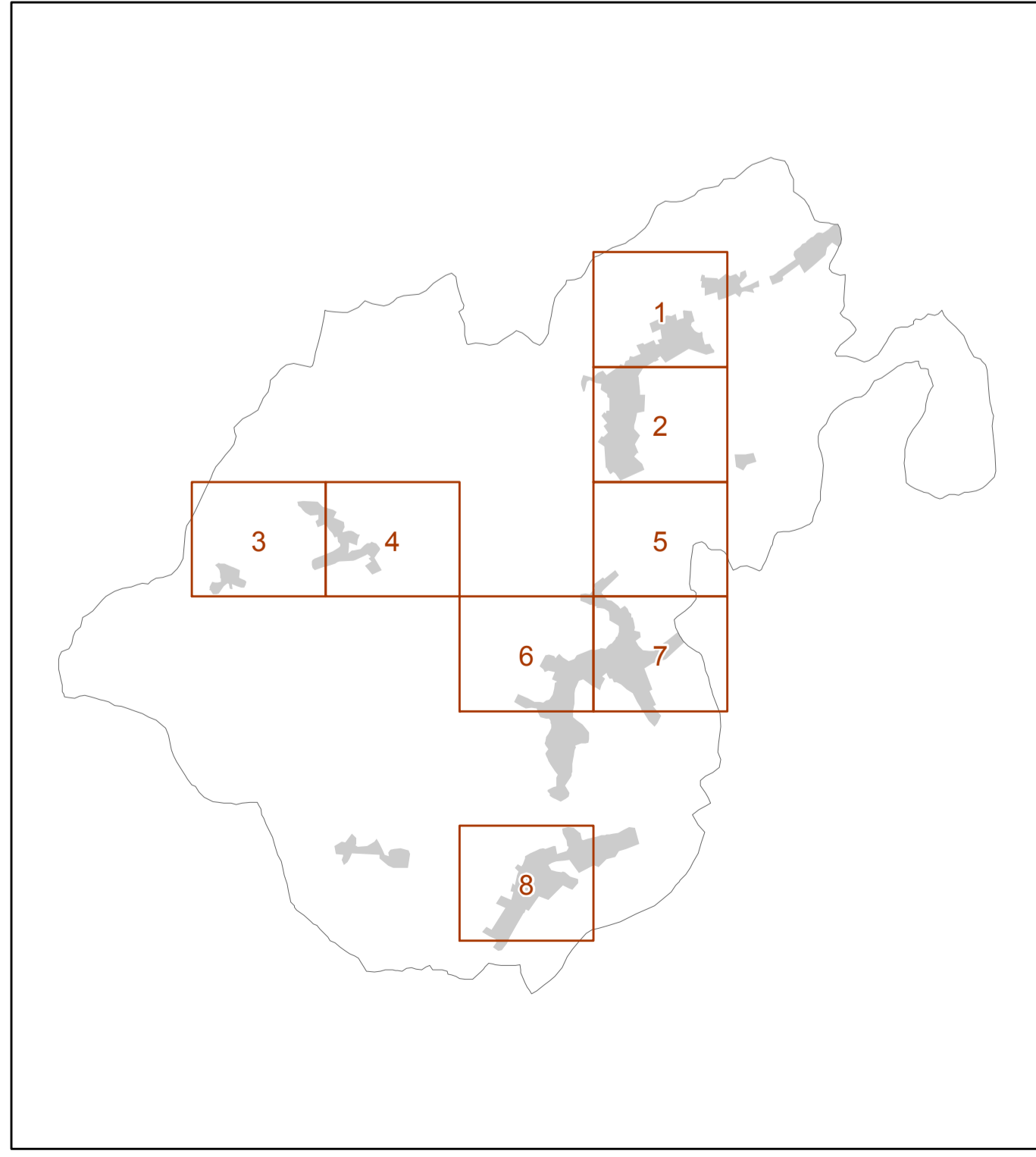
Z_{A1} Zona di Attenzione per instabilità di versante – Zona 1
Fa = 1,3 – 1,4

Etichette relative ai fattori di amplificazione

12 Zone suscettibili di amplificazioni litologiche (Valore di FaPGA)

0 25 50 100 Metri

Tavole



**MICROZONAZIONE SISMICA – LIVELLO 2
E
ANALISI DELLA CONDIZIONE LIMITE PER L'EMERGENZA (CLE)**

Tav. 3
scala 1 : 1.000

Regione Emilia-Romagna
Comune di Montescudo



<p>Regione</p>	<p>Soggetto realizzatore</p> <p>Responsabile: Dott.Geol. Carlo Coppoli</p> <p>Gruppo di lavoro: Dott.Geol. Carlo Coppoli Dott.Arch. Silvia Malpassi Dott.Geol. Fabio Varmoni Dott.Geol. Bruno Quadrio Dott.Geol. Fausto Capacci</p>	<p>Data</p> <p>Maggio 2016</p>
----------------	---	--------------------------------

Legenda

Codice Provincia: 099
Codice Comune: 010

Sistema di gestione dell'emergenza

- 020 Edificio strategico
- 015 Area di emergenza (AMMASSAMENTO)
- 020 Area di emergenza (RICOVERO)
- 042 Area di emergenza (AMMASSAMENTO - RICOVERO)
- 198 Infrastruttura di connessione
- 001 Infrastruttura di accessibilità
- 080 Aggregato strutturale interferente
- 090 Unità strutturale interferente
- 095 Unità strutturale non interferente
- 091 Unità strutturale interferente isolata

Zone stabili suscettibili di amplificazioni locali (FaPGA)

- Fa = 1,0
- Fa = 1,1 - 1,2
- Fa = 1,3 - 1,4
- Fa = 1,9 - 2,0
- Fa = 2,1 - 2,2

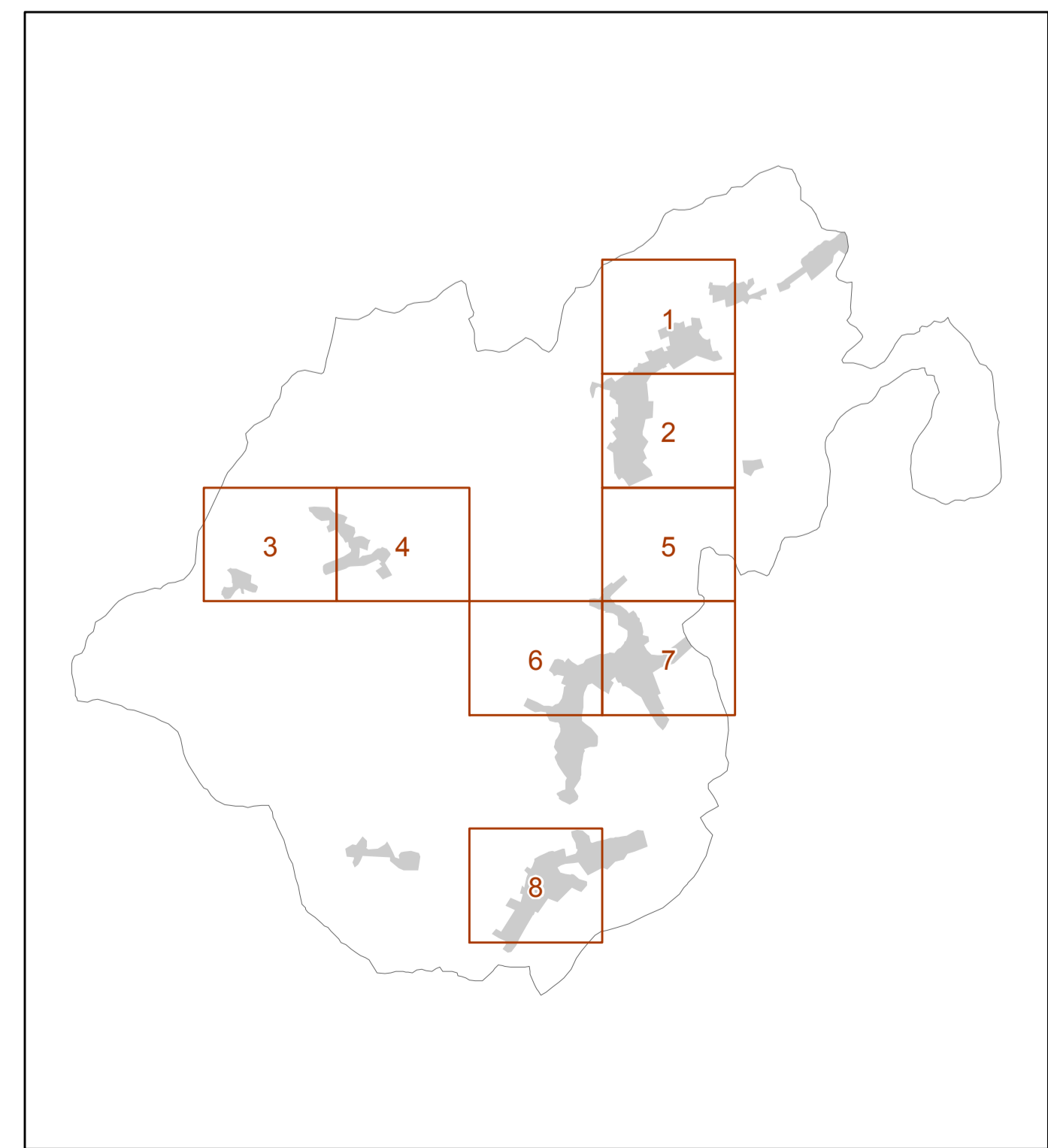
Zone di attenzione per instabilità (Livello 2)

- ZA₁ = Zona di Attenzione per instabilità di versante - Zona 1
Fa = 1,3 - 1,4

Etichette relative ai fattori di amplificazione

- 12 Zone suscettibili di amplificazioni litologiche (Valore di FaPGA)

Tavole



**MICROZONAZIONE SISMICA – LIVELLO 2
E
ANALISI DELLA CONDIZIONE LIMITE PER L'EMERGENZA (CLE)**

Tav. 4
scala 1 : 1.000

Regione Emilia-Romagna
Comune di Montescudo



<p>Regione</p>	<p>Soggetto realizzatore</p> <p>Responsabile: Dott.Geol. Carlo Coppioli</p> <p>Gruppo di lavoro: Dott.Geol. Carlo Coppioli Dott.Arch. Silvia Malpassi Dott.Geol. Fabio Varmoni Dott.Geol. Bruno Quadrio Dott.Geol. Fausto Capacci</p>	<p>Data</p> <p>Maggio 2016</p>
----------------	---	--------------------------------

Legenda

Codice Provincia: 099
Codice Comune: 010

Sistema di gestione dell'emergenza

- 020 Edificio strategico
- 015 Area di emergenza (AMMASSAMENTO)
- 020 Area di emergenza (RICOVERO)
- 142 Area di emergenza (AMMASSAMENTO – RICOVERO)
- 138 Infrastruttura di connessione
- 001 Infrastruttura di accessibilità
- 080 Aggregato strutturale interferente
- 090 Unità strutturale interferente
- 095 Unità strutturale non interferente
- 001 Unità strutturale interferente isolata

Zone stabili suscettibili di amplificazioni locali (FaPGA)

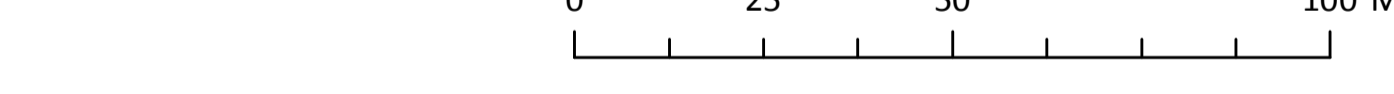
- Fa = 1,0
- Fa = 1,1 - 1,2
- Fa = 1,3 - 1,4
- Fa = 1,9 - 2,0
- Fa = 2,1 - 2,2

Zone di attenzione per instabilità (Livello 2)

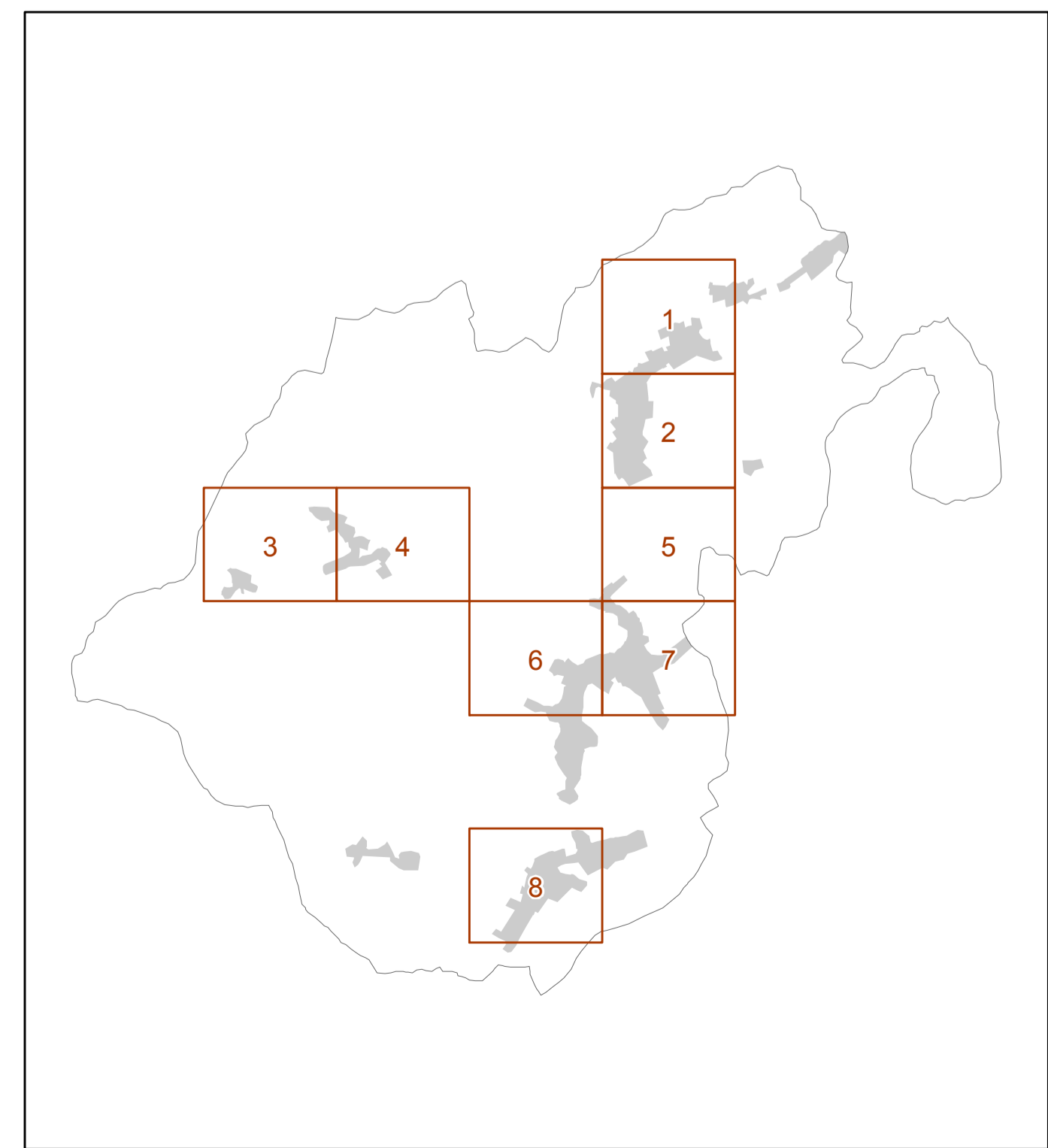
- ZA₁ = Zona di Attenzione per instabilità di versante – Zona 1
Fa = 1,3 - 1,4

Etichette relative ai fattori di amplificazione

- Zone suscettibili di amplificazioni litologiche (Valore di FaPGA)



Tavole



**MICROZONAZIONE SISMICA – LIVELLO 2
E
ANALISI DELLA CONDIZIONE LIMITE PER L'EMERGENZA (CLE)**

Tav. 5
scala 1 : 1.000

Regione Emilia-Romagna
Comune di Montescudo



<p>Regione</p>	<p>Soggetto realizzatore</p> <p>Responsabile: Dott.Geol. Carlo Coppioli</p> <p>Gruppo di lavoro: Dott.Geol. Carlo Coppioli Dott.Archt. Silvia Malpassi Dott.Geol. Fabio Varmoni Dott.Geol. Bruno Quadrio Dott.Geol. Fausto Capacci</p>	<p>Data</p> <p>Maggio 2016</p>
----------------	--	--------------------------------

Legenda

Codice Provincia: 099
Codice Comune: 010

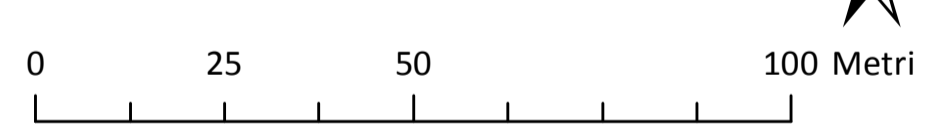
- Sistema di gestione dell'emergenza**
- 020 Edificio strategico
 - 015 Area di emergenza (AMMASSAMENTO)
 - 020 Area di emergenza (RICOVERO)
 - 142 Area di emergenza (AMMASSAMENTO – RICOVERO)

- 138 Infrastruttura di connessione
- 001 Infrastruttura di accessibilità
- 080 Aggregato strutturale interferente
- 090 Unità strutturale interferente
- 095 Unità strutturale non interferente
- 091 Unità strutturale interferente isolata

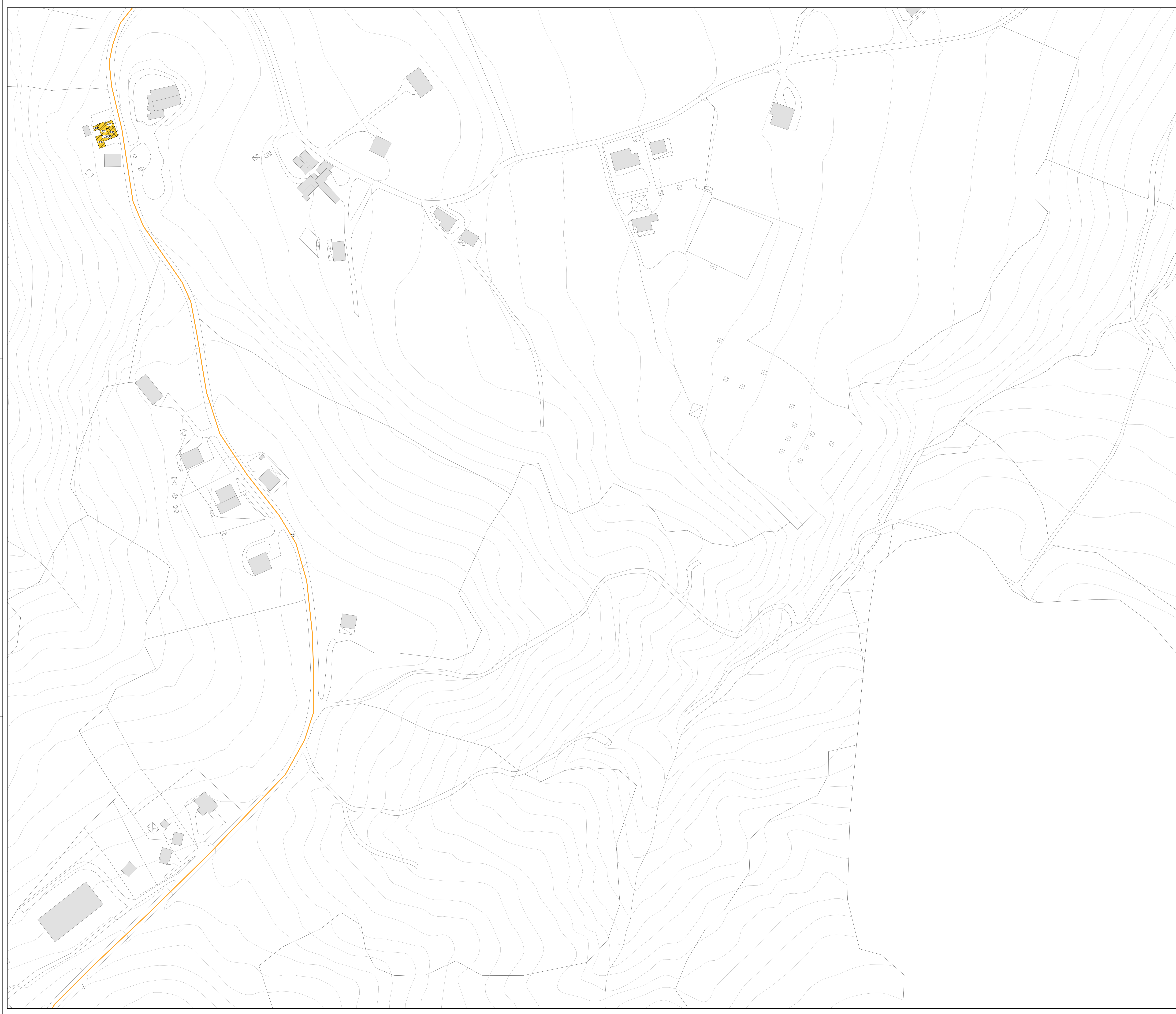
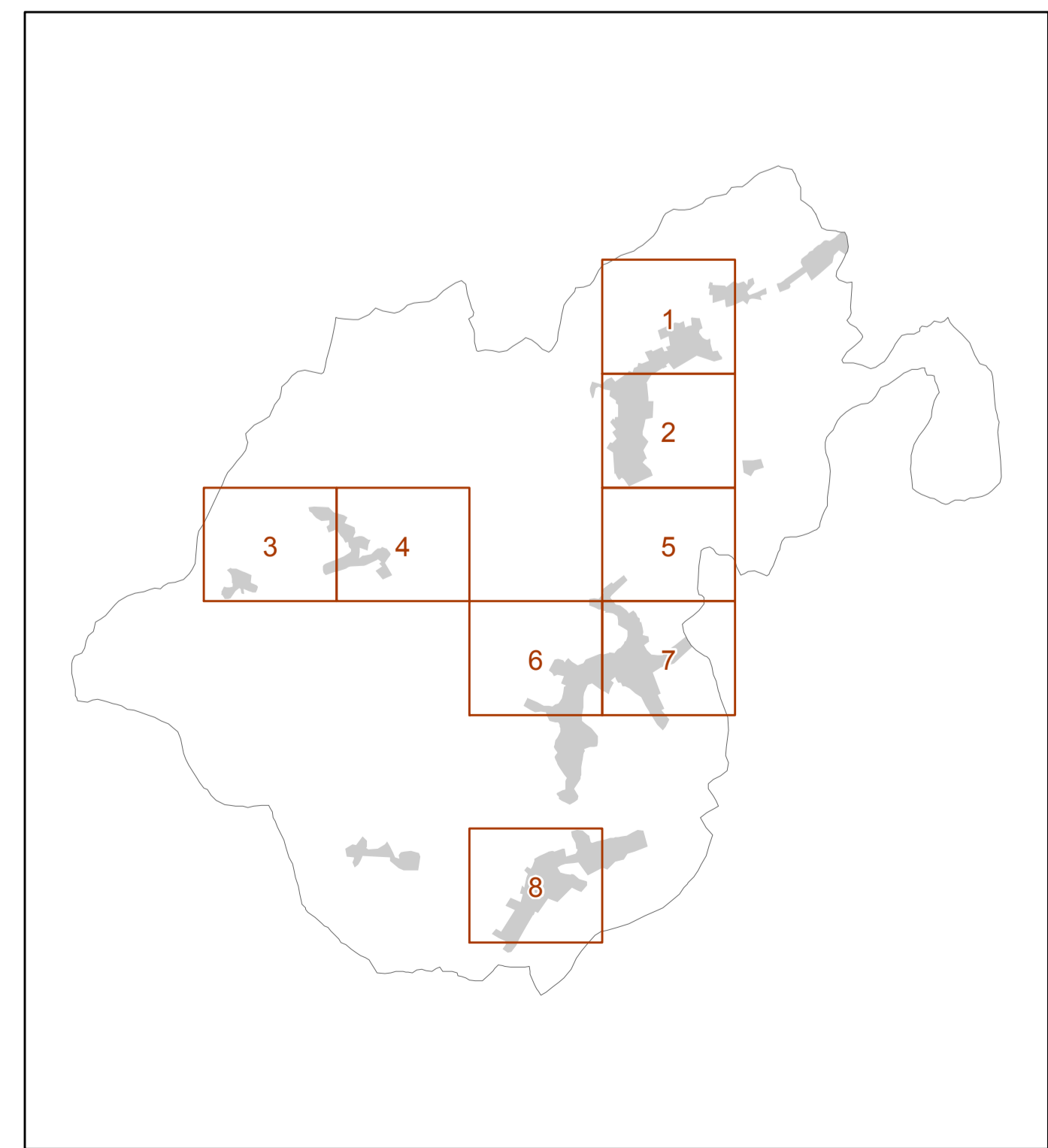
- Zone stabili suscettibili di amplificazioni locali (FaPGA)**
- Fa = 1,0
 - Fa = 1,1 – 1,2
 - Fa = 1,3 – 1,4
 - Fa = 1,9 – 2,0
 - Fa = 2,1 – 2,2

- Zone di attenzione per instabilità (Livello 2)**
- Z_{A1} = Zona di Attenzione per instabilità di versante – Zona 1 (Fa = 1,3 – 1,4)

- Etichette relative ai fattori di amplificazione**
- Zone suscettibili di amplificazioni litologiche (Valore di FaPGA)



Tavole



**MICROZONAZIONE SISMICA – LIVELLO 2
E
ANALISI DELLA CONDIZIONE LIMITE PER L'EMERGENZA (CLE)**

**Tav. 6
scala 1 : 1.000**

**Regione Emilia-Romagna
Comune di Montescudo**



<p>Regione</p>	<p>Soggetto realizzatore</p> <p>Responsabile: Dott. Geol. Carlo Coppoli</p> <p>Gruppo di lavoro: Dott. Geol. Carlo Coppoli Dott. Arch. Silvia Malpassi Dott. Geol. Fabio Varmoni Dott. Geol. Bruno Quadrio Dott. Geol. Fausto Casacci</p>	<p>Data</p> <p>Maggio 2016</p>
----------------	---	--------------------------------

Legenda

Codice Provincia: 099
Codice Comune: 010

Sistema di gestione dell'emergenza

- 020 Edificio strategico
- 015 Area di emergenza (AMMASSAMENTO)
- 020 Area di emergenza (RICOVERO)
- 142 Area di emergenza (AMMASSAMENTO - RICOVERO)
- 138 Infrastruttura di connessione
- 001 Infrastruttura di accessibilità
- 080 Aggregato strutturale interferente
- 090 Unità strutturale interferente
- 095 Unità strutturale non interferente
- 091 Unità strutturale interferente isolata

Zone stabili suscettibili di amplificazioni locali (FaPGA)

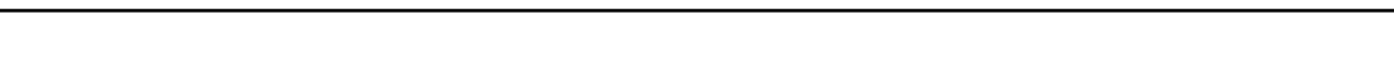
- Fa = 1,0
- Fa = 1,1 - 1,2
- Fa = 1,3 - 1,4
- Fa = 1,9 - 2,0
- Fa = 2,1 - 2,2

Zone di attenzione per instabilità (Livello 2)

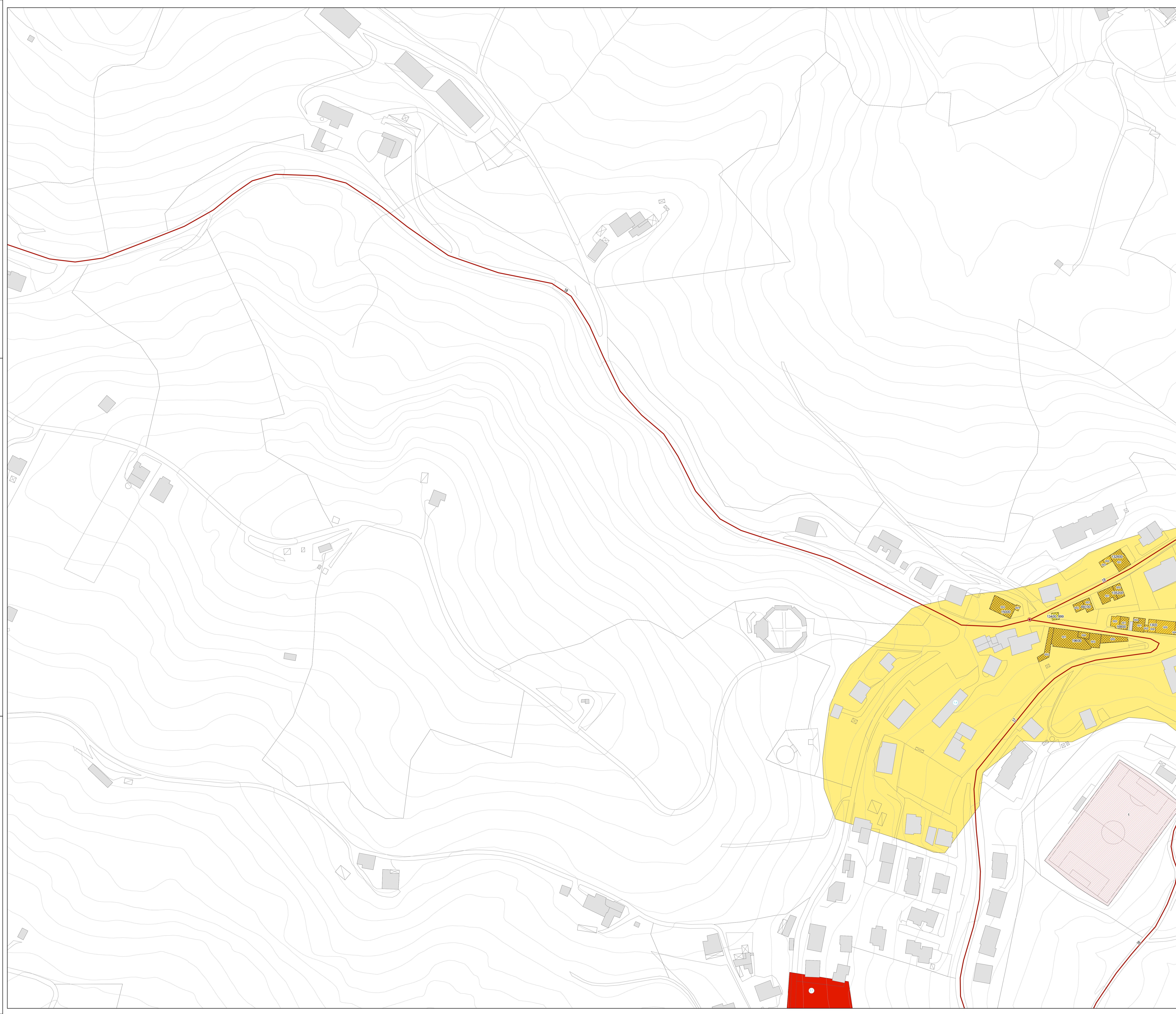
- ZA₁ = Zona di Attenzione per instabilità di versante - Zona 1
- Fa = 1,3 - 1,4

Etichette relative ai fattori di amplificazione

- Zone suscettibili di amplificazioni litologiche (Valore di FaPGA)



Tavole



**MICROZONAZIONE SISMICA – LIVELLO 2
E
ANALISI DELLA CONDIZIONE LIMITE PER L'EMERGENZA (CLE)**

Tav. 7
scala 1 : 1.000

Regione Emilia-Romagna
Comune di Montescudo



<p>Regione</p>	<p>Soggetto realizzatore</p> <p>Responsabile: Dott.Geol. Carlo Coppioli</p> <p>Gruppo di lavoro: Dott.Geol. Carlo Coppioli Dott.Archt. Silvia Malpassi Dott.Geol. Fabio Varmoni Dott.Geol. Bruno Quadrio Dott.Geol. Fausto Capacci</p>	<p>Data</p> <p>Maggio 2016</p>
----------------	--	--------------------------------

Legenda

Codice Provincia: 099
Codice Comune: 010

Sistema di gestione dell'emergenza

- 020 Edificio strategico
- 015 Area di emergenza (AMMASSAMENTO)
- 020 Area di emergenza (RICOVERO)
- 042 Area di emergenza (AMMASSAMENTO - RICOVERO)
- 198 Infrastruttura di connessione
- 001 Infrastruttura di accessibilità
- 080 Aggregato strutturale interferente
- 090 Unità strutturale interferente
- 095 Unità strutturale non interferente
- 091 Unità strutturale interferente isolata

Zone stabili suscettibili di amplificazioni locali (FaPGA)

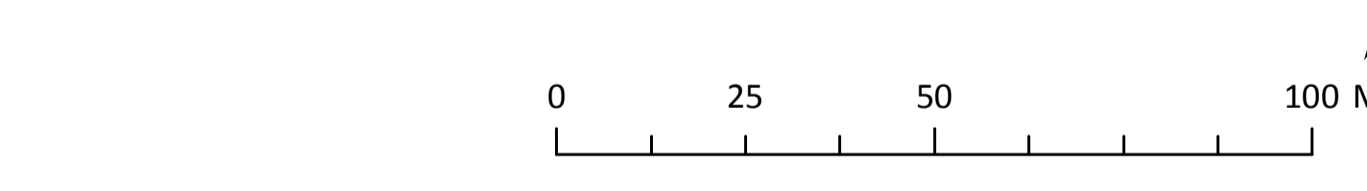
- Fa = 1,0
- Fa = 1,1 - 1,2
- Fa = 1,3 - 1,4
- Fa = 1,9 - 2,0
- Fa = 2,1 - 2,2

Zone di attenzione per instabilità (Livello 2)

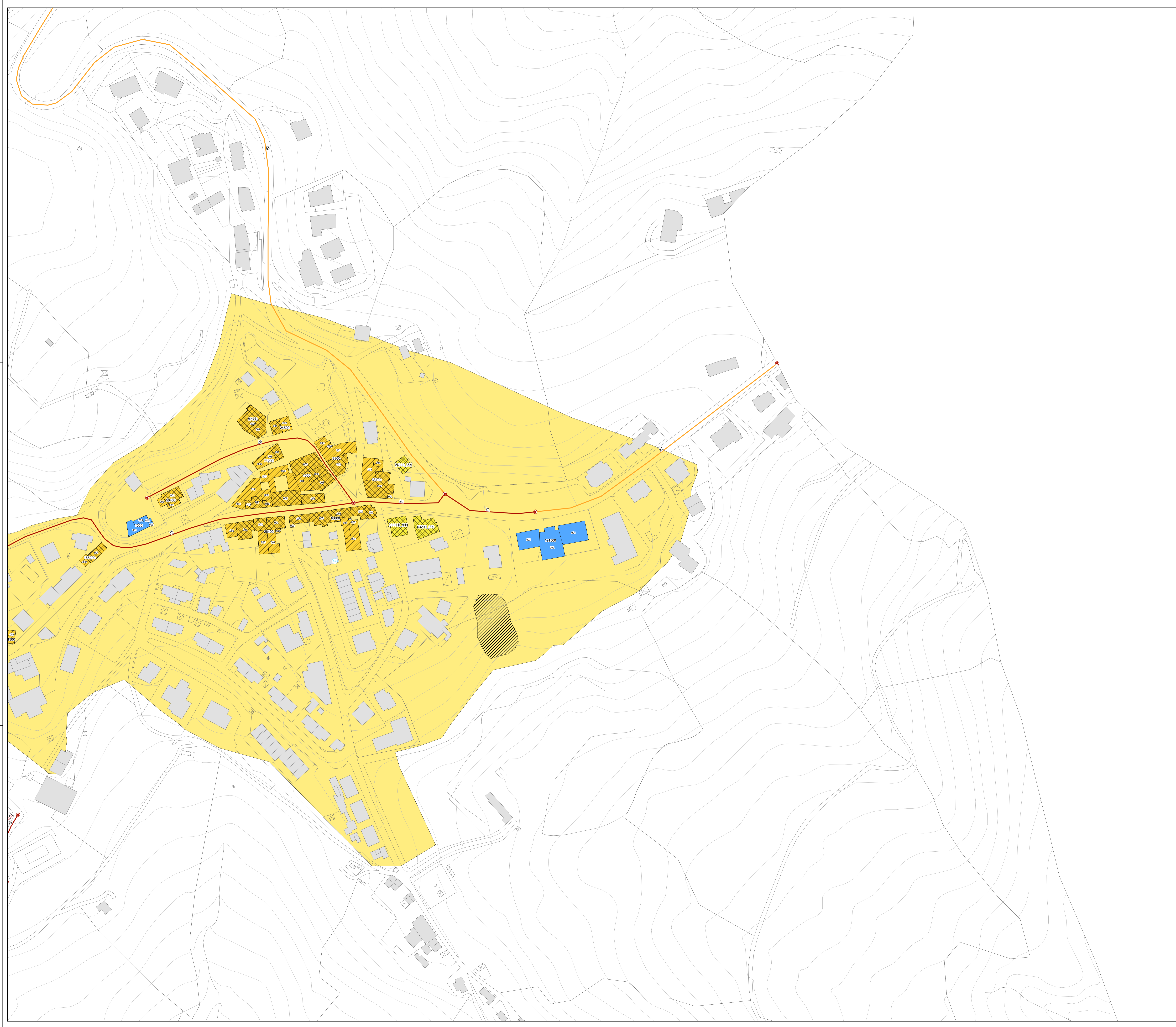
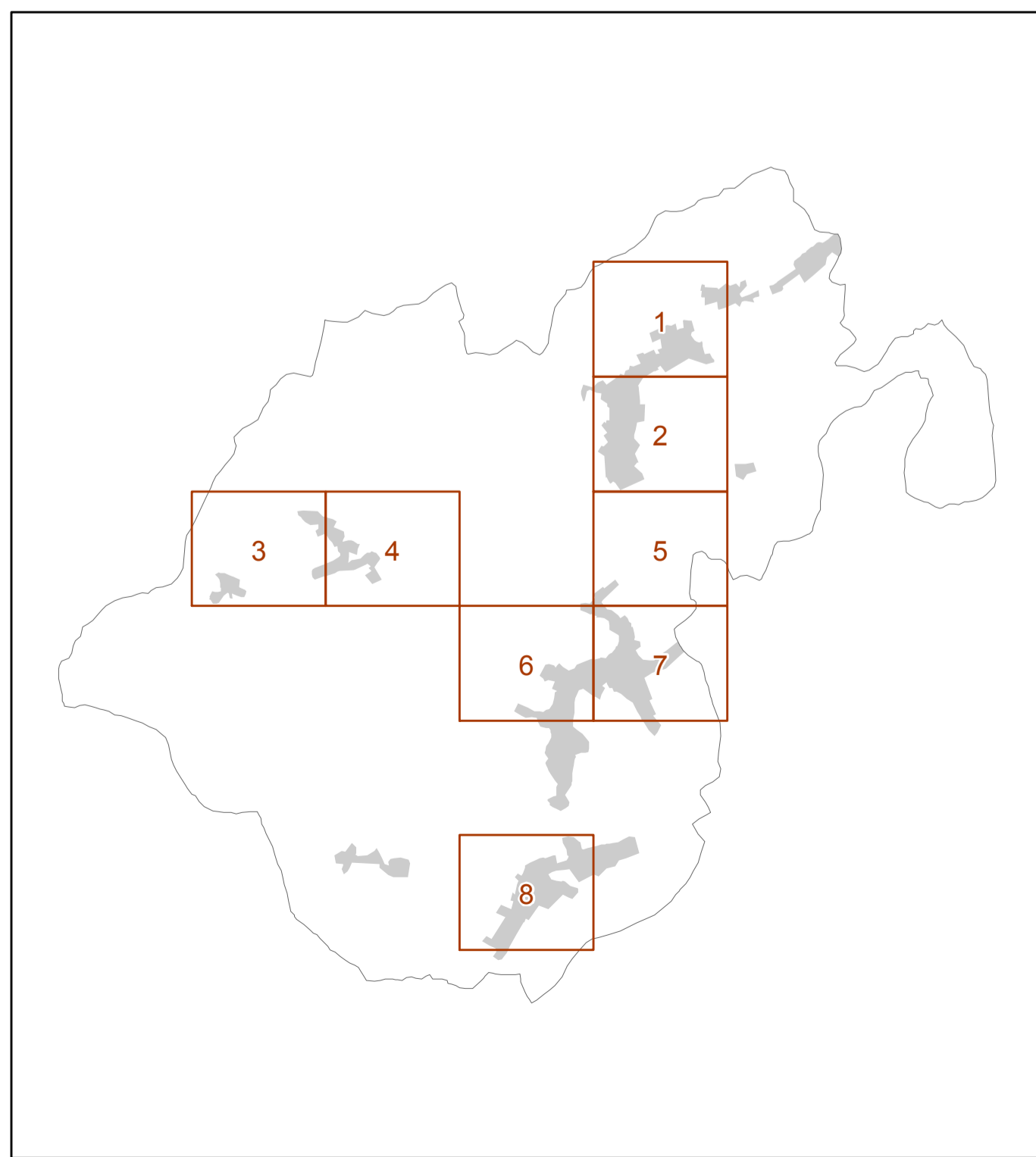
- ZA - Zona di Attenzione per Instabilità di versante - Zona 1
Fa = 1,3 - 1,4

Etichette relative ai fattori di amplificazione

- Zone suscettibili di amplificazioni litologiche (Valore di FaPGA)



Tavole



**MICROZONAZIONE SISMICA – LIVELLO 2
E
ANALISI DELLA CONDIZIONE LIMITE PER L'EMERGENZA (CLE)**

Tav. 8
scala 1 : 1.000

Regione Emilia-Romagna
Comune di Montescudo



 Regione	Soggetto realizzatore Responsabile: Dott.Geol. Carlo Coppoli Gruppo di lavoro: Dott.Geol. Carlo Coppoli Dott.Archi. Silvia Malpassi Dott.Geol. Fabio Varmoni Dott.Geol. Bruno Quadrio Dott.Geol. Fausto Capacci	Data Maggio 2016
-------------	---	---------------------

Legenda

Codice Provincia: 099
Codice Comune: 010

Sistema di gestione dell'emergenza

- 020 Edificio strategico
- 215 Area di emergenza (AMMASSAMENTO)
- 020 Area di emergenza (RICOVERO)
- 142 Area di emergenza (AMMASSAMENTO – RICOVERO)
- 198 Infrastruttura di connessione
- 001 Infrastruttura di accessibilità
- 080 Aggregato strutturale interferente
- 090 Unità strutturale interferente
- 095 Unità strutturale non interferente
- 091 Unità strutturale interferente isolata

Zone stabili suscettibili di amplificazioni locali (FaPGA)

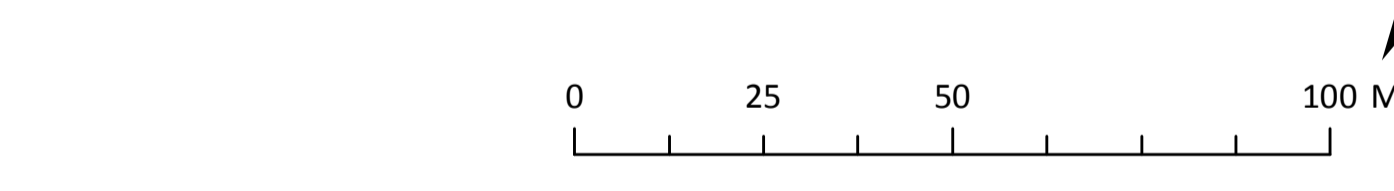
- Fa = 1,0
- Fa = 1,1 – 1,2
- Fa = 1,3 – 1,4
- Fa = 1,9 – 2,0
- Fa = 2,1 – 2,2

Zone di attenzione per instabilità (Livello 2)

- ZA₁ = Zona di Attenzione per instabilità di versante – Zona 1
Fa = 1,3 – 1,4

Etichette relative ai fattori di amplificazione

- Zone suscettibili di amplificazioni litologiche (Valore di FaPGA)



Tavole

