


Comune di Rimini

PSC

RUE

POC
 PIANO STRUTTURALE COMUNALE

SISTEMA AMBIENTALE E NATURALE
 Carta delle velocità delle onde di taglio - Vs

tavola B.16a scala 1:10.000

QUADRO CONOSCITIVO

Adozione: Delibera di C.C. n. 66 del 20/03/2011
Approvazione: Delibera di C.C. n. 15 del 15/03/2016
Spedite: Andrea Grassi
Assessore al Territorio: Roberto Biondi
Presidente del Consiglio Comunale: Vincenzo Galati
Sigretario Comunale: Laura Chiodoni
Direttore Pianificazione e Gestione Territoriale, Coordinatore e Capo Progetto Ufficio di Piano: Alberto Fabozzi
Ufficio Nuovi Strumenti Urbanistici: Ufficio Gestione Territoriale
Ufficio Geologico: Roberto Carlini
 Carlo Casoli

LEGENDA

Determinazione della Vs da prove CH, DH, SPT, ReM, MASW.
 ▲ Valore di Vsh (m/sec)
 ▲ Valore di Vs30 (m/sec)
 ○ Vs non determinata

Determinazione della Vs da prove di sismica passiva con tecnica a stazione singola HVSR.
 ● Valore di Vsh (m/sec)
 ● Valore di Vs30 (m/sec)
 ○ Vs non determinata

Determinazione della Vs da prove di sismica passiva con antenna bidimensionale Array.
 ◆ Valori di Vsh (m/sec)
 ◆ Valori di Vs30 (m/sec)
 ○ Vs non determinata

Ambiti sismici con rif. art.11.2, punto A2.1 della del. Ass. Lgs. RER n. 112 del 02/05/2007
 Ambito costiero caratterizzato da profilo stratigrafico costituito da sedimenti alluvionali prevalentemente fini, sabbie costiere superficiali (con spessori fino a 10 m) e substrato poco profondo (20-40 m da p.c.)
 Ambito di pianura e costiero caratterizzato da un profilo stratigrafico con sedimenti alluvionali fini e sabbie costiere fino a profondità massima di 30 m, poggianti su depositi gradati di conoidi di spessore variabile tra 5 e 15 m.
 Ambito di pianura caratterizzato da profilo stratigrafico costituito da alternanze di sabbie e peliti, con spessori anche decametrici, talora con intercalazioni di orizzonti di ghiaie di spessore anche di decine di metri, con substrato profondo (>100 m da p.c.)
 Ambito alluvionale di sedimenti prevalentemente fini con spessore fino a 30 m in ambito appenninico padoano su substrato marmeo caratterizzato da Vs=800m/s
 Appennino e margine appenninico padano per copertura su substrato marmeo affiorante caratterizzato da Vs minore di 800 m/sec.

Confine comunale

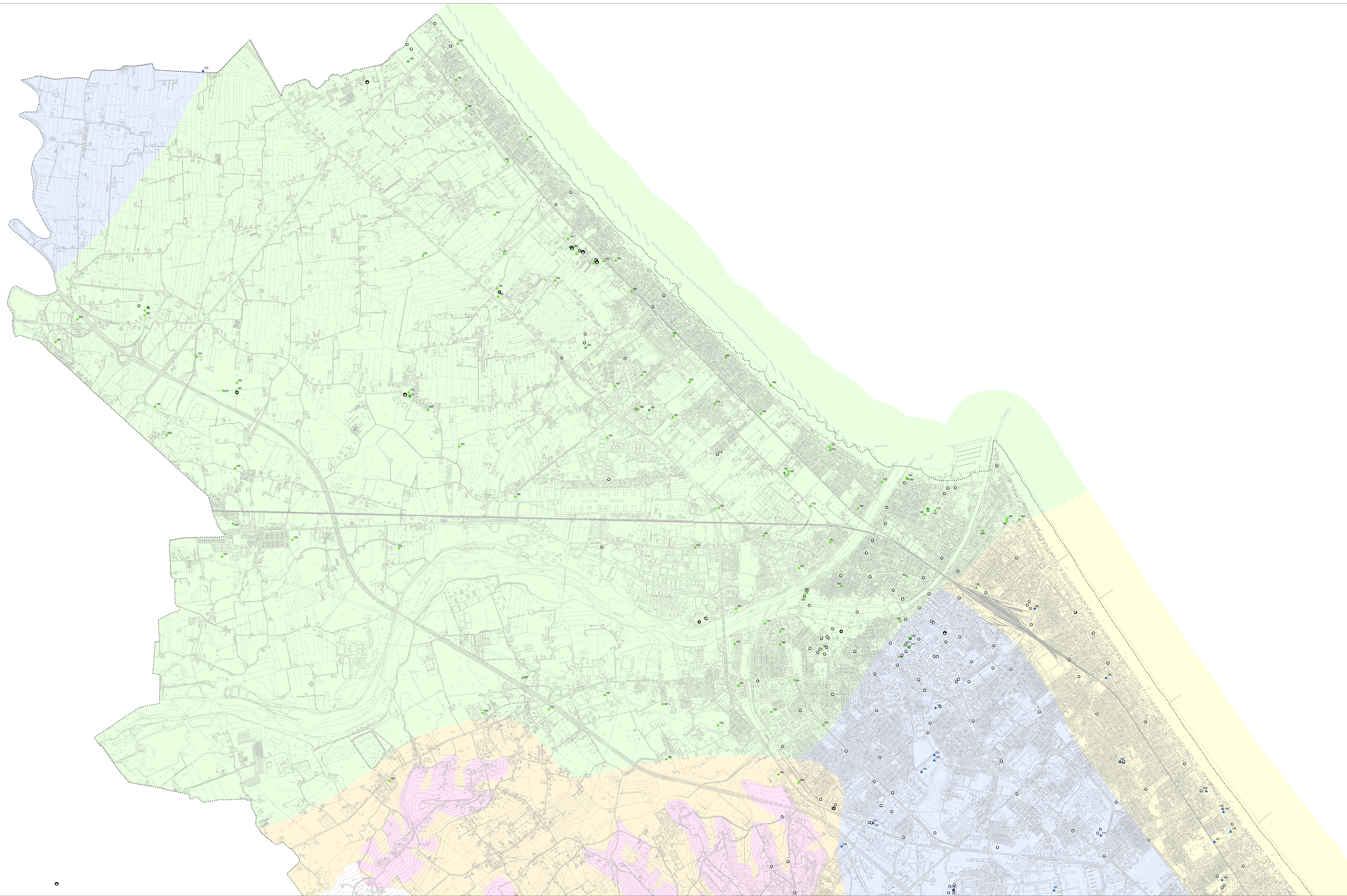


Tavola redatta a cura di: C. Casoli e R. Carlini, D. Albanelli, M. Figliani, L. Marini
 Comune di Rimini, Direzione Pianificazione e Gestione Territoriale
 Università degli Studi di Ferrara, Dipartimento di Geoscienze della Terra
 Provincia di Ferrara, Servizio Provinciale di Governo Territoriale di Piano
 Ufficio Ufficio di Piano
 Regione Emilia-Romagna, Servizio Geologico, Sismico e dei Suoli