

**MICROZONAZIONE SISMICA – LIVELLO 2
E ANALISI DELLA CONDIZIONE LIMITE PER L'EMERGENZA (CLE)**

Inquadramento

Tav. 1

scala 1 : 7.000

Regione Emilia-Romagna

Comune di Sassofeltrio



Regione	Soggetto realizzatore	Data
	Responsabile: Dott.Geol. Paolo Ciacci	
	Gruppo di lavoro: Dott.Arch. Silvia Malgassi Dott.Geol. Alessandro Merli	Novembre 2022

Legenda

Codice Provincia: 099
Codice Comune: 031

Sistema di gestione dell'emergenza

- Area di emergenza (BICOVERD)
- 198 Infrastruttura di connessione
- 001 Infrastruttura di accessibilità
- 050 Aggregato strutturale interferente
- Unità strutturale interferente appartenente ad un AS
- Unità strutturale non interferente appartenente ad un AS
- Unità strutturale interferente isolata

Zone stabili suscettibili di amplificazioni locali

- 0.55g ≤ HS M ≤ 0.70g
- 0.71g ≤ HS M ≤ 0.85g
- 0.86g ≤ HS M ≤ 0.99g

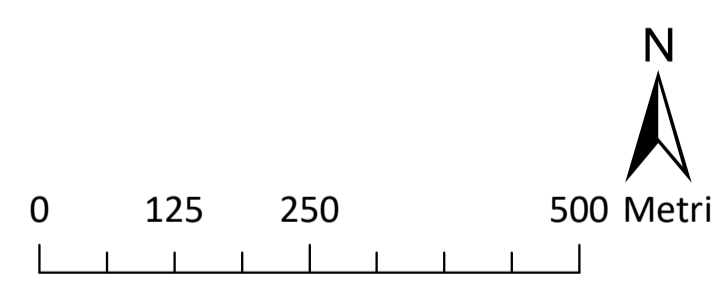
Zone di attenzione per instabilità (Livello 2)

per queste zone sono richiesti approfondimenti specifici di terzo livello

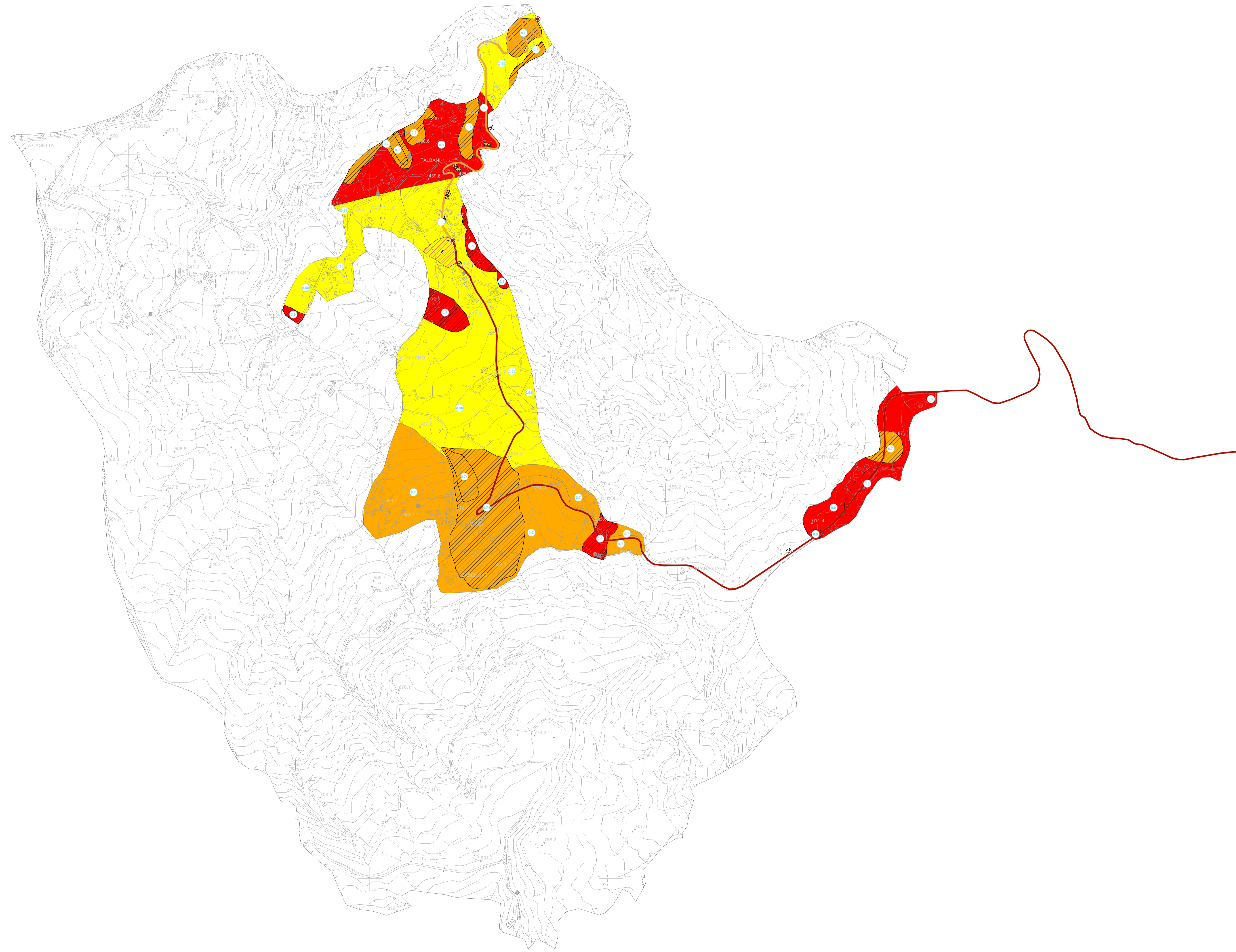
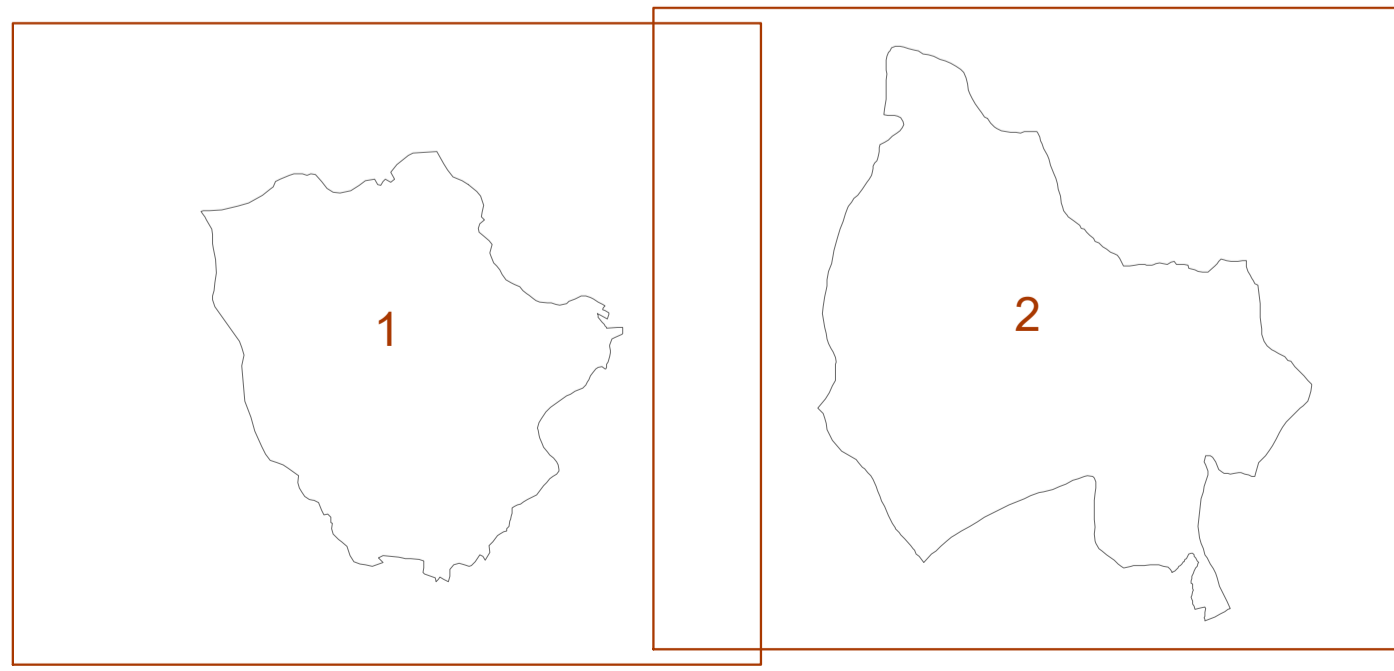
- ZA₁ – Zona di Attenzione per Instabilità di versante
0.71g ≤ HS M ≤ 0.85g
- ZA₂ – Zona di Attenzione per Instabilità di versante
0.86g ≤ HS M ≤ 0.99g

Etichette relative ai valori di HSM

- Valore di intensità assoluta (g)



Tavole



**MICROZONAZIONE SISMICA – LIVELLO 2
E ANALISI DELLA CONDIZIONE LIMITE PER L'EMERGENZA (CLE)**

Inquadramento

Tav.2

scala 1 : 7.000

Regione Emilia-Romagna

Comune di Sassofeltrio



Regione	Soggetto realizzatore	Data
	Responsabile: Dott.Geol. Paolo Ciacci	
	Gruppo di lavoro: Dott.Arch. Silvia Malgassi Dott.Geol. Alessandro Merli	Novembre 2022

Legenda

Codice Provincia: 099
Codice Comune: 031

Sistema di gestione dell'emergenza

- 020 Edificio strategico
- 420 Area di emergenza (RICOVERO)
- 210 Area di emergenza (AMMASSAMENTO)
- 138 Infrastruttura di connessione
- 001 Infrastruttura di accessibilità
- 050 Aggregato strutturale interferente
- Unità strutturale interferente appartenente ad un AS
- Unità strutturale non interferente appartenente ad un AS
- Unità strutturale interferente isolata

Zone stabili suscettibili di amplificazioni locali

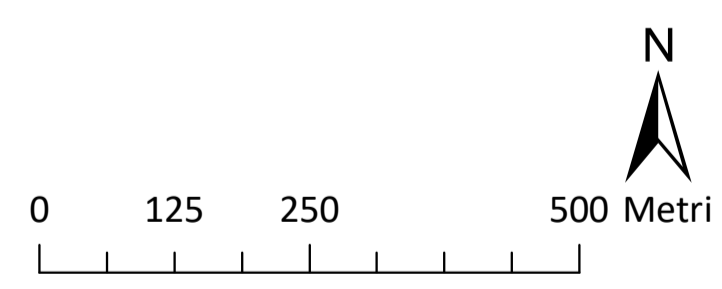
- $0.55g \leq HS M \leq 0.70g$
- $0.71g \leq HS M \leq 0.85g$
- $0.86g \leq HS M \leq 0.99g$
- $HS M \geq 1g$

Zone di attenzione per instabilità (Livello 2)

per queste zone sono richiesti approfondimenti specifici di terzo livello

- $ZA_{0.55}$ - Zona di Attenzione per instabilità di versante $0.55g \leq HS M \leq 0.70g$
- $ZA_{0.71}$ - Zona di Attenzione per instabilità di versante $0.71g \leq HS M \leq 0.85g$

- Etichette relative ai valori di HSM**
- Valore di intensità assoluta (g)
 - Valore di intensità assoluta (g) (prodotto di HSM e Ft)



Tavole

