

MICROZONAZIONE SISMICA

Carta di microzonazione sismica FH0510

Tav.1

scala 1 : 7.000

Regione Emilia-Romagna
Comune di Sassofeltrio



Regione	Soggetto realizzatore	Data
	Responsabile: Dott.Geol. Paolo Ciacci	
	Gruppo di lavoro: Dott.Arch. Silvia Malgassi Dott.Geol. Alessandro Merli	Novembre 2022

Legenda

Zone stabili suscettibili di amplificazioni locali

- Fa = 1.3 - 1.4
- Fa = 1.5 - 1.6
- Fa = 1.7 - 1.8

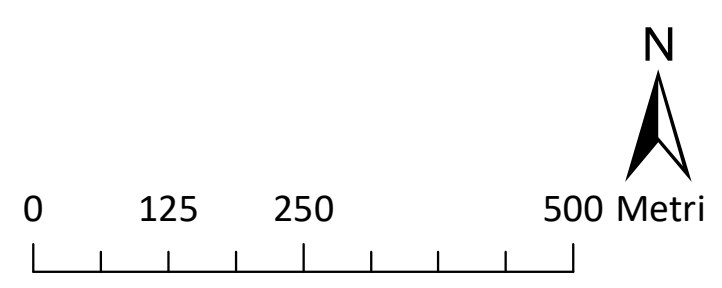
Zone di attenzione per instabilità (Livello 2)

per queste zone sono richiesti approfondimenti specifici di terzo livello

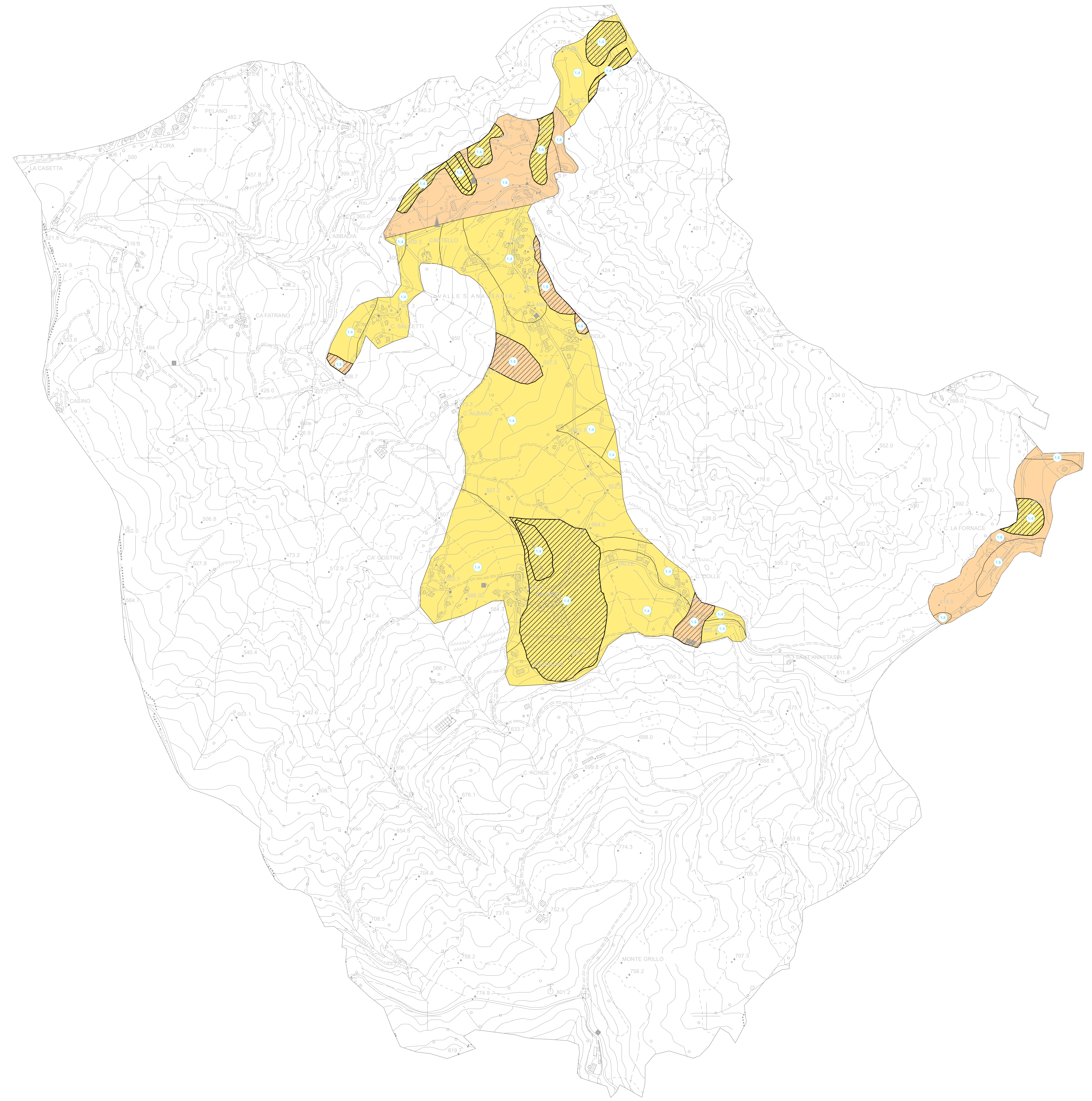
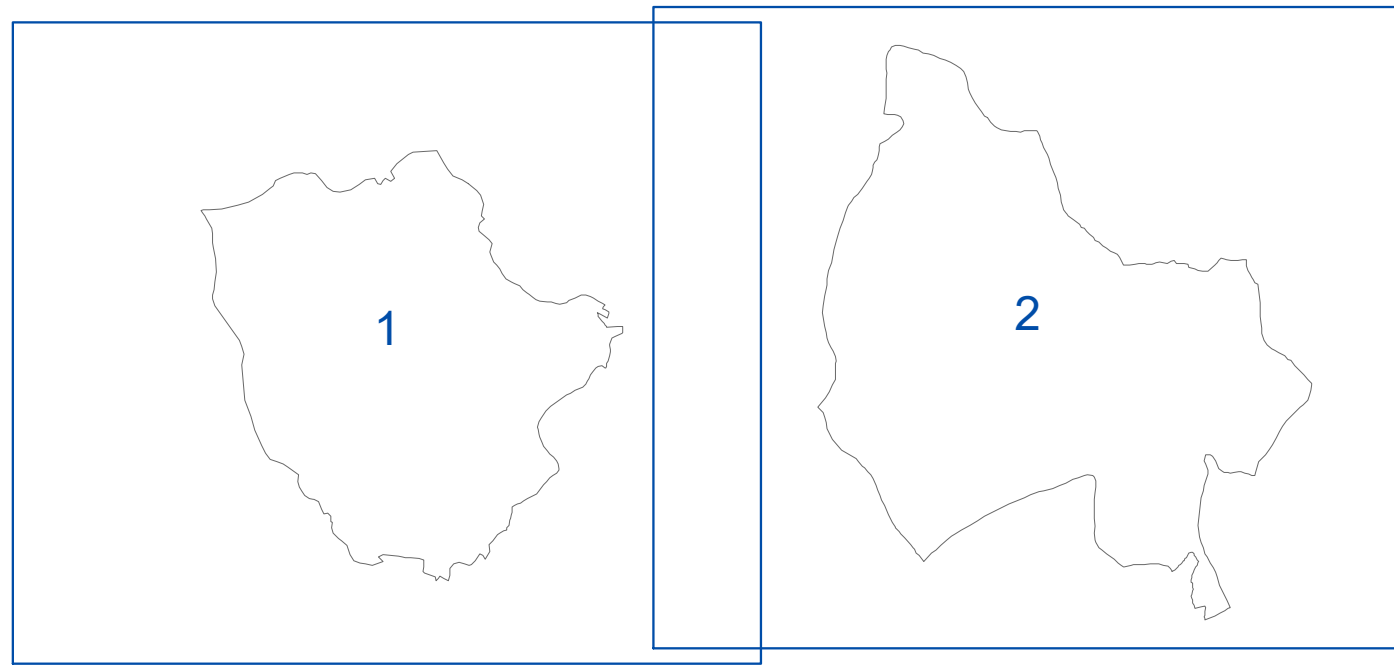
- ZA_{vs} - Zona di Attenzione per Instabilità di versante
Fa = 1.3 - 1.4
- ZA_{vs} - Zona di Attenzione per Instabilità di versante
Fa = 1.5 - 1.6

Etichette relative ai fattori di amplificazione

- Zone suscettibili di amplificazioni litologiche (Valore di Fa)
- Zone suscettibili di amplificazioni litologiche e topografiche (prodotto di Fa e Ft)



Tavole



MICROZONAZIONE SISMICA

Carta di microzonazione sismica FH0510

Tav.2

scala 1 : 7.000

Regione Emilia-Romagna
Comune di Sassofeltrio



Regione	Soggetto realizzatore	Data
	Responsabile: Dott.Geol. Paolo Ciacci	
	Gruppo di lavoro: Dott.Arch. Silvia Malgassi Dott.Geol. Alessandro Merli	Novembre 2022

Legenda

Zone stabili suscettibili di amplificazioni locali

- Fa = 1.3 - 1.4
- Fa = 1.5 - 1.6
- Fa = 1.7 - 1.8

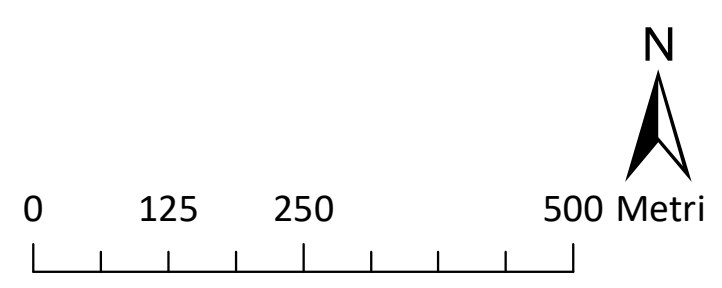
Zone di attenzione per instabilità (Livello 2)

per queste zone sono richiesti approfondimenti specifici di terzo livello

- ZA_{vs} - Zona di Attenzione per Instabilità di versante
Fa = 1.3 - 1.4
- ZA_{vs} - Zona di Attenzione per Instabilità di versante
Fa = 1.5 - 1.6

Etichette relative ai fattori di amplificazione

- Zone suscettibili di amplificazioni litologiche (Valore di Fa)
- Zone suscettibili di amplificazioni litologiche e topografiche (prodotto di Fa e Ft)



Tavole

